



1. HZ-Steigstrangprofil STP, U-Form

Artikel 780, 880, 980, 6580, Weiß (ähnlich RAL 9010)

Artikel 5780, 5880, 5980, 56580, Weiß (ähnlich RAL 9010)

1.1. Produktbeschreibung:

Die HZ-Steigstrangprofile STP-L sind vielseitig einsetzbar. Sie können zum Abdecken von Sanitärleitungen, Solarleitungen im Außenbereich oder zum Abdecken von Abflussleitungen genutzt werden. Vorzugsweise werden sie zur Verkleidung vertikal verlegter Heizungsrohre (auch gedämmt) eingesetzt. Die horizontale Verlegung der HZSteigstrangprofile STP-L (z. B. an Decken) ist, unter Beachtung zusätzlicher Sicherungsmaßnahmen, ebenfalls möglich. Zwischenklig, zur Montage in Raumecken. Die Profile werden mittels spezieller HZ-Befestigungsklammern BFK-L montiert. Bedarf: 2 Stück HZ-Befestigungsklammern BFK-L pro Meter.

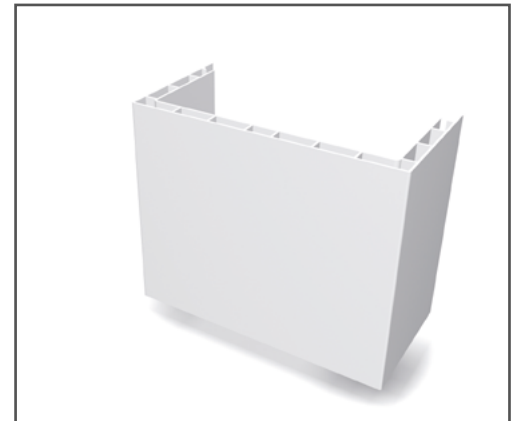


Abb. 1: HZ-Steigstrangprofil STP, U-Form

1.2. Anwendungsbereich:

Bei der Modernisierung von Heizungsanlagen, aber auch bei der Erstinstallation im Neubau, liegen die Vorteile der Vorwandmontage / Aufputz Verlegung von Rohrleitungen aller Art klar auf der Hand:

- kein Stemmen von Mauerschlitzen
- kaum Bauschutt
- geringe Lärm- und Staubbelastung
- permanente, einfache Zugänglichkeit der Installation
- kurze Montagezeiten
- Kostenvorteil

Das HZ-System eignet sich besonders für die Sanierung von Heizungsanlagen in bewohnten Räumen.



HZ-Steigstrangprofil STP, U-Form

HZ-Steigstrangprofil STP, U-Form

Artikel 780, 880, 980, 6580, Weiß (ähnlich RAL 9010)

Artikel 5780, 5880, 5980, 56580, Weiß (ähnlich RAL 9010)

1.3. Produktdaten:

- stabiles Hohlkammerprofil aus PVC-U (Hart PVC), bleifrei, mit Calcium-Zink Stabilisatoren
- UV-beständig
- frei von HBCD
- formstabil bis 90° C Vorlauftemperatur
- normal entflammbar
- Brandklasse B2
- schlagfest
- recyclingfähig
- streich - und tapezierfähig
- demontierbar ohne Zerstörung
- Lieferlänge: 2 Meter oder 3 Meter

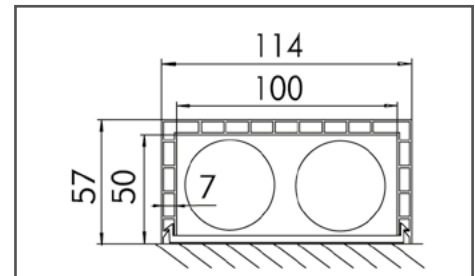


Abb. 2: Maßzeichnung HZ-STP-U Artikel 780 / Artikel 5780

1.3.1. Artikel 780 / Artikel 5780

U-Profil 50 x 100 mm Innenmaß

3m Länge

- VE: 24 m / Karton
- VE Länge: 3050 mm
- VE Breite: 280 mm
- VE Höhe: 135 mm
- VE Gewicht: 20,4 kg

2m Länge

- VE: 16 m / Karton
- VE Länge: 2040 mm
- VE Breite: 280 mm
- VE Höhe: 135 mm
- VE Gewicht: 13,60 kg

Artikel 789

Bestigungsklammer BFK-U 100

- Material PPGF 30
- VE 40 Stück / Beutel
- VE Länge: 305 mm
- VE Breite: 215 mm
- VE Höhe: 50 mm
- VE Gewicht: 0,51 kg
- Bedarf: 2 Stück / Meter

Artikel 784

Enddeckel ES STP 100

- Material PS
- VE 10 Stück / Beutel
- VE Länge: 180 mm
- VE Breite: 155 mm
- VE Höhe: 50 mm
- VE Gewicht: 0,21 kg

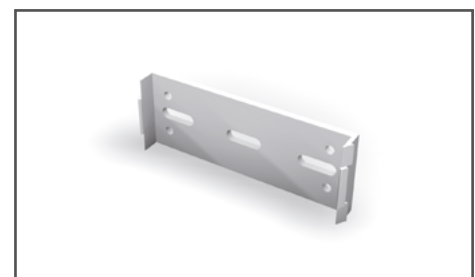


Abb. 3: HZ-Befestigungsklammer BFK-U für STP-U



Abb. 4: HZ-Enddeckel für STP



HZ-Steigstrangprofil STP, U-Form

HZ-Steigstrangprofil STP, U-Form

Artikel 780, 880, 980, 6580, Weiß (ähnlich RAL 9010)

Artikel 5780, 5880, 5980, 56580, Weiß (ähnlich RAL 9010)

1.3.2. Artikel 880 / Artikel 5880

U-Profil 75 x 150 mm Innenmaß

3m Länge

- VE 24 m / Karton
- VE Länge: 3050 mm
- VE Breite: 375 mm
- VE Höhe: 185 mm
- VE Gewicht: 28,08 kg

2m Länge

- VE: 16 m / Karton
- VE Länge: 2040 mm
- VE Breite: 280 mm
- VE Höhe: 185 mm
- VE Gewicht: 13,60 kg

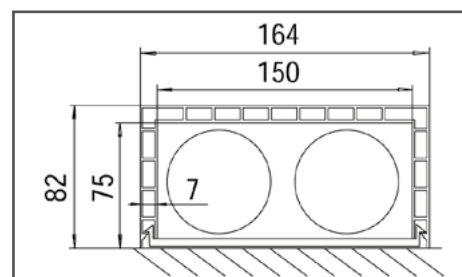


Abb. 5: Maßzeichnung HZ-STP-U Artikel 880 / 5880

Artikel 889

Bestigungsklammer BFK-U 150

- Material PPGF 30
- VE 40 Stück / Beutel
- VE Länge: 305 mm
- VE Breite: 310 mm
- VE Höhe: 60 mm
- VE Gewicht: 0,99 kg
- Bedarf: 2 Stück / Meter

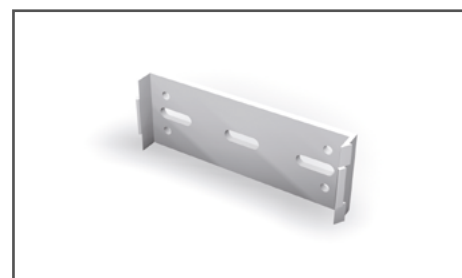


Abb. 6: HZ-Befestigungsklammer BFK-U für STP-U

Artikel 884

Enddeckel ES STP 150

- Material PS
- VE 10 Stück / Beutel
- VE Länge: 200 mm
- VE Breite: 170 mm
- VE Höhe: 60 mm
- VE Gewicht: 0,37 kg



Abb.7: HZ-Enddeckel für STP



HZ-Steigstrangprofil STP, U-Form

HZ-Steigstrangprofil STP, U-Form

Artikel 780, 880, 980, 6580, Weiß (ähnlich RAL 9010)

Artikel 5780, 5880, 5980, 56580, Weiß (ähnlich RAL 9010)

1.3.3. Artikel 980 / Artikel 5980

U-Profil 100 x 200 mm Innenmaß

3m Länge

- VE 24 m / Karton
- VE Länge: 3050 mm
- VE Breite: 280 mm
- VE Höhe: 235 mm
- VE Gewicht: 38,88 kg

2m Länge

- VE: 16 m / Karton
- VE Länge: 2040 mm
- VE Breite: 280 mm
- VE Höhe: 235 mm
- VE Gewicht: 25,92 kg

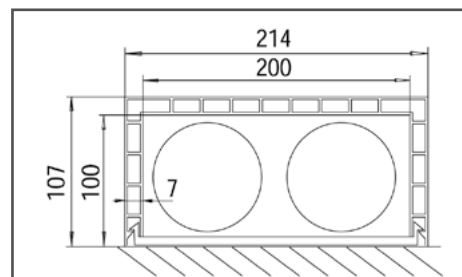


Abb. 8: Maßzeichnung HZ-STP-U Artikel 980 / 5980

Artikel 989

Bestigungsklammer BFK-U 200

- Material PPGF 30
- VE 40 Stück / Beutel
- VE Länge: 345 mm
- VE Breite: 310 mm
- VE Höhe: 100 mm
- VE Gewicht: 1,31 kg
- Bedarf: 2 Stück / Meter



Abb. 9: HZ-Befestigungsklammer BFK-U für STP-U

Artikel 984

Enddeckel ES STP 150

- Material PS
- VE 10 Stück / Beutel
- VE Länge: 230 mm
- VE Breite: 230 mm
- VE Höhe: 70 mm
- VE Gewicht: 0,69 kg



Abb. 10: HZ-Enddeckel für STP



HZ-Steigstrangprofil STP, U-Form

Artikel 780, 880, 980, 6580, Weiß (ähnlich RAL 9010)

Artikel 5780, 5880, 5980, 56580, Weiß (ähnlich RAL 9010)

1.3.3. Artikel 6580 / Artikel 56580

3m Länge

- VE: 6 m / Karton
- VE Länge: 3050 mm
- VE Breite: 380 mm
- VE Höhe: 185 mm
- VE Gewicht: 14,40 kg

2m Länge

- VE: 16 m / Karton
- VE Länge: 2040 mm
- VE Breite: 380 mm
- VE Höhe: 185 mm
- VE Gewicht: 9,60 kg

Artikel 6589

Bestigungsklammer BFK-U 200

- Material PPGF 30
- VE 40 Stück / Beutel
- VE Länge: 345 mm
- VE Breite: 310 mm
- VE Höhe: 110 mm
- VE Gewicht: 1,68 kg
- Bedarf: 2 Stück / Meter

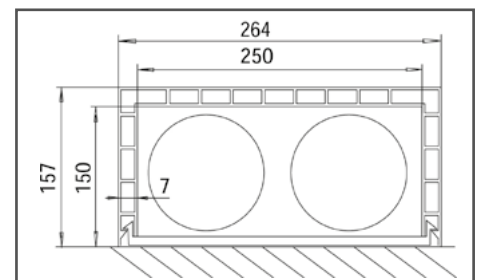


Abb. 11: Maßzeichnung HZ-STP-U Artikel 6580 / 56580

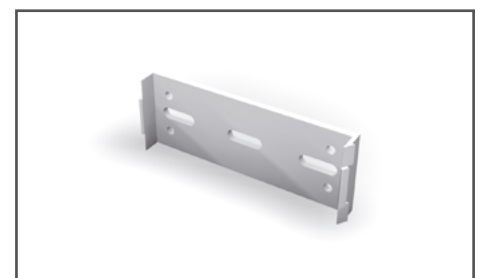


Abb. 12: HZ-Befestigungsklammer BFK-U für STP-U

1.4. Montagehinweis

Befestigt werden die HZ-Steigstrangprofile STP-U mit den dazugehörigen HZ-Befestigungsklammern BFK-U. Montageabstand der BFK-U ca. 50 cm, Befestigung mittels HZ-Nageldübel ND Artikel 204.

Es ist möglich, die Profile mit Acrylfarbe zu streichen bzw. zu tapezieren. Dazu die Oberfläche fein anschleifen und reinigen.

Bei der horizontalen Verlegung der Profile unter der Decke sind zusätzliche Sicherungsmaßnahmen erforderlich.



HZ-Steigstrangprofil STP, U-Form

Artikel 780, 880, 980, 6580, Weiß (ähnlich RAL 9010)

Artikel 5780, 5880, 5980, 56580, Weiß (ähnlich RAL 9010)

1.5. Bestelldaten

HZ-Steigstrangprofil STP, U-Form				
	Länge 3000 mm	Länge 2000 mm	Befestigungs- klammer	Abdeckung
50 x 100 mm	Art.-Nr. 780	Art.-Nr. 5780	Art.-Nr. 789	Art.-Nr. 784
75 x 150 mm	Art.-Nr. 880	Art.-Nr. 5880	Art.-Nr. 889	Art.-Nr. 884
100 x 200 mm	Art.-Nr. 980	Art.-Nr. 5980	Art.-Nr. 989	Art.-Nr. 984
150 x 250 mm	Art.-Nr. 6580	Art.-Nr. 56580	Art.-Nr. 6589	—

2. Zubehör

2.1. Zubehör für HZ-STP

Umfangreiches Sortiment an Zubehör, passend für alle HZ -Steigstrangprofile STP.

Siehe Daten & Fakten Nr. 31



Abb. 13: HZ-Abhebewerkzeug



HZ-Steigstrangprofil STP, U-Form

Artikel 780, 880, 980, 6580, Weiß (ähnlich RAL 9010)**Artikel** 5780, 5880, 5980, 56580, Weiß (ähnlich RAL 9010)

3. Systemkomponenten

3.1. HZ-Sockelleisten

Mit den HZ-Sockelleisten werden Heizungsrohre verkleidet, die Aufputz im Sockelbereich, parallel zum Fußboden verlegt sind.

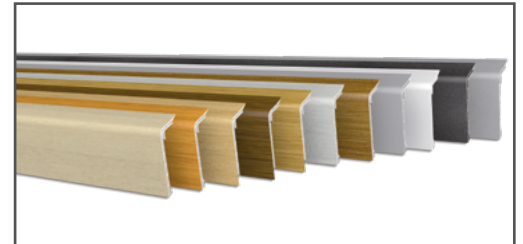


Abb. 14: HZ-Sockelleisten

Siehe Daten & Fakten Nr. 1-8

3.2. HZ-Heizkörperanschlussgarnituren

HZ-Heizkörperanbindung hinter HZ-Sockelleiste. Aufeinander abgestimmte Systemkomponenten.

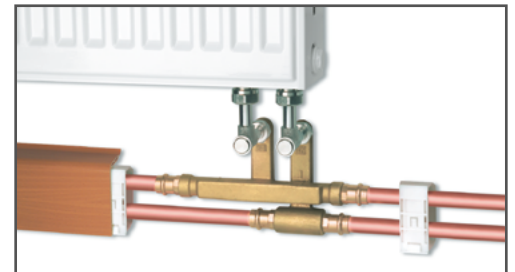


Abb. 15: HZ-Heizkörperanschluss

Siehe Daten & Fakten Nr. 22-28

Gültig ab: 01.12.2022

Bei weiteren Fragen stehen wir Ihnen gerne unter den unten aufgeführten Kontaktdaten zur Verfügung.

Hans Weitzel GmbH & Co. KG
Konrad-Adenauer-Straße 20
D-55218 Ingelheim

Stefan Steinbach
Tel: +49 (0) 6132 79 089 28
Fax: +49 (0) 6132 78 36 28
Mail: verkauf@hz-weitzel.de