

## DATENBLATT

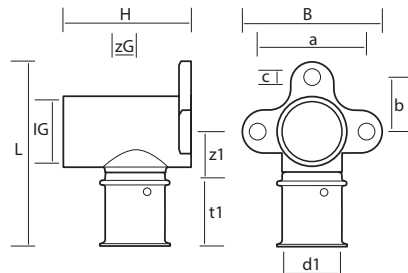
### Metall-Press-Wandscheibe IG, mit Flansch

aus Messing, verzinkt, mit Presshülse inkl. Sichtfenster (auf dem Fittinggrundkörper fixiert) zur leichten Kontrolle der korrekten Einstecktiefe des Rohres, zylindrisches Innengewinde nach DIN EN 10226-1.



#### Metall-Press-Wandscheibe IG

Art.-Nr.	Typ	VE/Beutel	VE/Karton
29013	16 x 3/8"IG, l = 38 mm	10 St.	100 St.
29010	16 x 1/2"IG, l = 38 mm	10 St.	100 St.
29012	16 x 1/2"IG, l = 46 mm	10 St.	100 St.
29030	20 x 1/2"IG, l = 38 mm	10 St.	100 St.
29031	20 x 3/4"IG, l = 49 mm	10 St.	80 St.
29040	25 x 3/4"IG, l = 56 mm	6 St.	54 St.



Art.-Nr.	d1 mm	z1 mm	t1 mm	a mm	b mm	c mm	B mm	IG "	zG mm	L mm	H mm	G kg				
29013	16			40	20	5	52,00	3/8"	6,50	62,40	38,00	0,106				
29010	16	15,00	24,50	40	20	5	52,00	1/2"	5,00	65,90	38,00	0,130				
29012	16	15,00	24,50	40	20	5	52,00	1/2"	5,00	65,90	46,00	0,146				
29030	20	15,00	27,00	40	20	5	52,00	1/2"	5,00	68,50	38,00	0,160				
29031	20	18,50	27,00	40	20	5	52,00	3/4"	7,00	74,00	49,00	0,187				
29040	25	20,00	34,10	40	20	5	54,00	3/4"	9,00	81,70	56,00	0,254				

Technische Änderungen vorbehalten - Angaben ohne Gewähr.