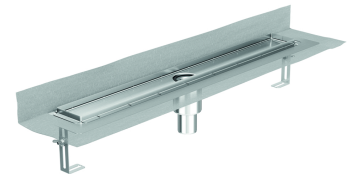
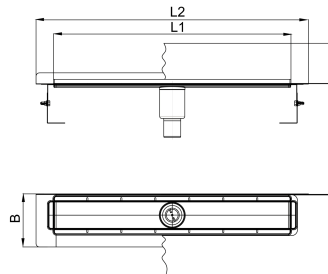


# Rinnenkörper, Einbauhöhe Oberkante Estrich: 15 – 140 mm

## Produktinformationen zur Produktgruppe

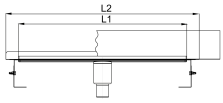
### ACO Produktvorteile

- Optional verschließbare Diffusionsöffnungen
- Werkseitig angebrachte Dichtmanschette
- Erfüllt höchste Wassereinwirkungsklasse W3-I gemäß DIN 18534
- Erfüllt alle Schallschutzstufen (SSt I-III nach VDI 4100)
- Absolute Dichtigkeit durch werkseitig angeschweißten Topf
- Freier Zugang zur Rohrleitung für optimale Reinigung
- Rinne und Edelstahlroste mit glattflächiger, elektropolierter Oberfläche zur einfachen Reinigung



- Entwässerungsrinne DN 50 aus Edelstahl, Oberfläche elektropoliert
- Stutzenneigung: 90°
- Produktklasse A (DIN EN 1253-1)
- Belastungsklasse: K3 (DIN EN 1253-1)
- Montage: einbaufertig
- Inkl. Schallschutzzubehör
- Einbauhöhen
  - Bis Oberkante Estrich: 15 – 140 mm
  - Gesamt: 28 – 153 mm
- Höhenverstellbarkeit 74 mm mittels Höhenverstellfüße
- Sichtbare Breite: 84 mm, Rostbreite 80 mm
- Fliesenrahmen
  - Höhe 12 mm
  - Mit integrierten Diffusionsöffnungen für Natursteinbeläge
- Abflusswerte:
  - 0,4 l/s mit 10 mm Aufstau
  - 0,6 l/s mit 20 mm Aufstau (DIN EN 1253-1)
- Geruchverschluss: 2-teilig, herausnehmbar
- Sperrwasserhöhe: 50 mm
- Flanschausführung: fest angeformt, werkseitig angebrachte Dichtmanschette, mit 70 mm Überlappung

**Technische Daten zum Artikel 9010.77.26**

	Bezeichnung	Abmessungen		
		L1	L2	B
		[mm]	[mm]	[mm]
	Aufkantung hinten	800	900	155
