

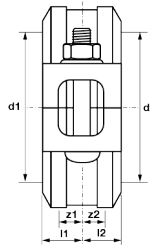
## VSH Shurjoint Nutsystem spr starre Kupplung i/i 88,9 verzinkt

Das VSH Shurjoint Modell K9 ist eine starre Kupplung speziell für den Feuerlösch bzw. Sprinklerbereich konzipiert. Die eingebauten Zähne greifen fest in die Rohrenden, um eine starre Verbindung zu ermöglichen. Die Anforderungen an Halterung und Aufhängung entsprechen ANSI B31.1, B31.9 und NFPA 13.

VSH Shurjoint Modell K-9 ist eine starre Kupplung in der T&G-Ausführung (mit Zapfen und Nut) für Einsatzgebiete mit gemäßigten Drücken, die Starrheit erfordern, einschließlich Ventilanschlüssen, Betriebsräumen, Feuerlöschleitungen sowie langen geraden Rohrverläufen. Die eingebauten Zähne und der T&G-Mechanismus umfassen die Rohrenden fest und vermeiden so unerwünschte Abwinkelung. Die Halterungs- und Aufhängungsanforderungen entsprechen ANSI B31.1, B31.9 und NFPA 13. Der Präzisionsguss ermöglicht bei richtiger Installation einen Metall auf Metall-Kontakt der Bolzenunterlagen. Ein Drehmomentenschlüssel wird für die Installation nicht benötigt. Alle K-9 Kupplungen in DIN-Größen bis zu DN150 sowie die DN200 K-9H Kupplung sind zusätzlich zu den cULus und FM Anerkennungen auch VdS anerkannt.

### Produktanwendung:

Sprinkler, Trockene Hauptfeuerlöschleitung



Nummer 100K90030E21

Type K9E

## Produkteigenschaften

|                               |  |                                      |                      |
|-------------------------------|--|--------------------------------------|----------------------|
| Werkstoff des Anschlusses 1   | Gusseisen                              | Rohraußendurchmesser Anschluss 1     | 88,9 Millimeter      |
| Oberflächenschutz Anschluss 1 | feuerverzinkt                          | Rohraußendurchmesser Anschluss 2     | 88,9 Millimeter      |
| Werkstoff des Anschlusses 2   | Gusseisen                              | Länge                                | 44 Millimeter        |
| Oberflächenschutz Anschluss 2 | feuerverzinkt                          | Min. Mediumtemperatur (Dauerbetrieb) | -34 Grad Celsius     |
| Form                          | gerade                                 | Länge Anschluss 1                    | 22 Millimeter        |
| Reduzierend                   | ✗                                      | Max. Mediumtemperatur (Dauerbetrieb) | 110 Grad Celsius     |
| Exzentrisch                   | ✗                                      | Arbeitslänge Anschluss 1             | 0,8 Millimeter       |
| Systemgebunden                | ✗                                      | Länge Anschluss 2                    | 22 Millimeter        |
| Nenn Durchmesser Anschluss 1  | DN 80                                  | Arbeitslänge Anschluss 2             | 0,8 Millimeter       |
| Anschluss 1                   | Rippenrille (Rippenkupplung)           | Mediumtemperatur (Dauerbetrieb)      | -34 110 Grad Celsius |
| Nenn Durchmesser Anschluss 2  | DN 80                                  | Max. Arbeitsdruck bei 20 °C          | 35 Bar               |
| Anschluss 2                   | Rippenrille (Rippenkupplung)           |                                      |                      |
| Hauptfarbe Fitting            | grau                                   |                                      |                      |
| Material Dichtung             | Ethylen-Propylen-Dien-Kautschuk (EPDM) |                                      |                      |
| Mit Stoßnocken                | ✗                                      |                                      |                      |
| Zugfest                       | ✓                                      |                                      |                      |
| Gaszulassung QA               | ✗                                      |                                      |                      |
| KIWA-Prüfsiegel               | ✗                                      |                                      |                      |
| Mit thermischer Isolierung    | ✗                                      |                                      |                      |
| Mit Dichtungsmaterial         | ✗                                      |                                      |                      |
| VdS-geprüft                   | ✓                                      |                                      |                      |
| Verschlossen                  | ✗                                      |                                      |                      |
| Mit Verbindungsanzeige        | ✗                                      |                                      |                      |

|                          |   |
|--------------------------|---|
| Mit Entleerungsventil    | ✘ |
| Mit Entlüfter            | ✘ |
| FM-Prüfung               | ✓ |
| LPCB-Prüfung             | ✓ |
| ULC-Qualitätskennzeichen | ✓ |
| UL-Prüfung               | ✓ |
| VdS-geprüft              | ✓ |
| DVGW-Siegel für Gas      | ✘ |
| DVGW-Siegel für Wasser   | ✘ |
| Zertifiziert nach NF 545 | ✘ |
| KIWA-Prüfsiegel          | ✘ |
| Gastec QA Prüfung        | ✘ |
| KOMO-Prüfsiegel          | ✘ |
| Gastec QA - AR 214 (H2)  | ✘ |