



MASTER LEDtube T5 230V

MASTER LEDtube 900mm HO 18.5W 865 T5

Die Philips MASTER LEDtube T5 220-240V eignen sich hervorragend als Konversionslampe für herkömmliche T5-Leuchtstofflampen und ermöglichen erhebliche Energieeinsparungen gegenüber herkömmlichen T5 Leuchtstofflampen.

Hinweise

- Zertifizierung inkl. Anforderungen aus der Sicherheitsnorm IEC 62776 für zweiseitig gesockelte Lampen (geprüft durch TÜV Süd)
- Beim Wechsel auf LEDtube muss überprüft werden, ob die in den Vorschriften geforderten Beleuchtungsstärken eingehalten werden. Wir
- weisen darauf hin, dass die Gesamtenergieeffizienz und Lichtverteilung einer Anlage von der Bauart der Anlage bestimmt werden.
- Lampe ist in trockenen Umgebungen einzusetzen und nur in Verbindung mit einer für den Anwendungsbereich zugelassenen Leuchte zu
- betreiben
- Bitte beachten Sie die Hinweise zu Konversionslampen (Umverdrahtung) vom ZVEI/VDE unter: <https://www.zvei.org/presse-medien/publikationen/einsatz-von-led-lampen-als-alternative-zu-zweiseitig-gesockelten-leuchtstofflampen-in-leuchten/>

Produkt Daten

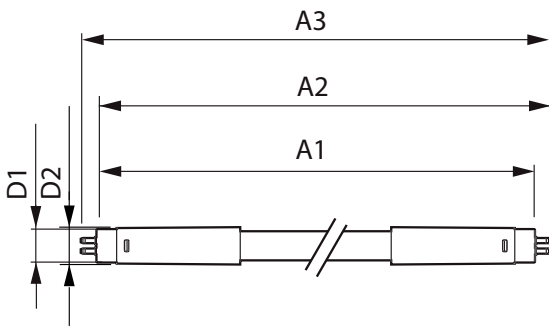
Allgemeine Informationen		Ausstrahlungswinkel (Nom)	
Sockel	G5 [G5]		200 Grad
Nennlebensdauer	50.000 Stunde(n)	Lichtstrom	2.800 lm
Schaltzyklus	200.000	Lichtfarbe	Kühles Tageslicht
Beleuchtungstechnologie	LED	Ähnlichste Farbtemperatur (Nom)	6500 K
Referenz für Lichtstrommessung	Sphere	Nennlichtausbeute (nom.)	151 lm/W
CE-Zeichen	Ja	Farbkonsistenz	<6
EU RoHS-konform	Ja	Farbwiedergabeindex (CRI)	80
		Restlichtstrom am Ende der Nennlebensdauer (Nom.)	70 %
		Flackerwert (PstLM)	1
		Stroboskopeffektwert (SVM)	0.4

MASTER LEDtube T5 230V

Photobiologische Sicherheit gemäß EN 62471	RG0
Betrieb und Elektrik	
Eingangsfrequenz	50 bis 60 Hz
Energieverbrauch	18,5 W
Lampenstrom (Nom)	93 mA
Äquivalente Leistung	39 W
Startzeit (Nom)	0,5 s
Aufwärmzeit bis 60 % Licht	0,5 s
Leistungsfaktor (Bruchteile)	0,92
Spannung (Nom)	220-240 V
LED-Alternative zu Leuchtstofflampenleistung	39 W
Temperatur	
Umgebungstemperaturbereich	-20 bis +45 °C
Gehäusetemperatur (Nom)	60 °C
Lichtregelung und Dimmen	
Dimmbar	Nein
Mechanik und Gehäuse	
Kolbenausführung	Matt
Kolbenmaterial	Glas

Produktlänge	900 mm
Kolbenform	Röhre, doppelseitig gesockelt
Genehmigung und Anwendung	
Energiesparendes Produkt	Ja
Zeichen & Zertifikate	RoHS-Konformität TÜV CE-Kennzeichnung KEMA Keur-Zertifikat
Energieverbrauch kWh/1.000 Std.	19 kWh
Produktinformationen	
Gesamt-Produktcode	872016927529400
Bestell-Produktname	MAS LEDtube 900mm HO 18.5W 865 T5
Bestellcode	27529400
Anzahl pro Verpackung	1
Zähler - Pakete pro Außenkarton	10
Material-Nr. (12NC)	929003734802
Gesamtbezeichnung des Produkts	MASTER LEDtube 900mm HO 18.5W 865 T5
EAN Umverpackung	8720169275300
EAN/UPC - Product/Case	8720169275294

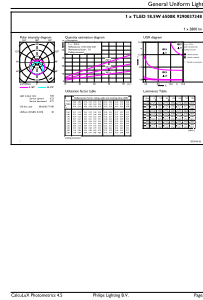
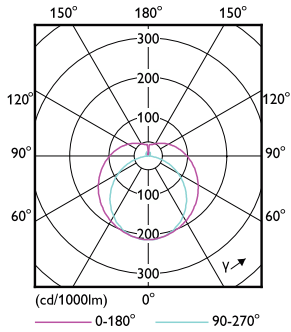
Abmessungsskizzen



Product	D1	D2	A1	A2	A3
MAS LEDtube 900mm HO 18.5W 865 T5	19 mm	849 mm	856,1 mm	863,2 mm	

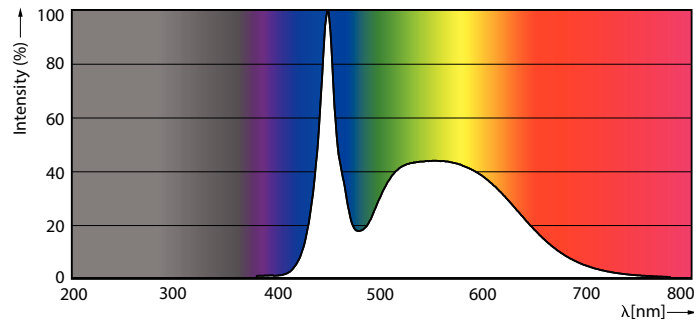
MASTER LEDtube T5 230V

Photometrische Daten



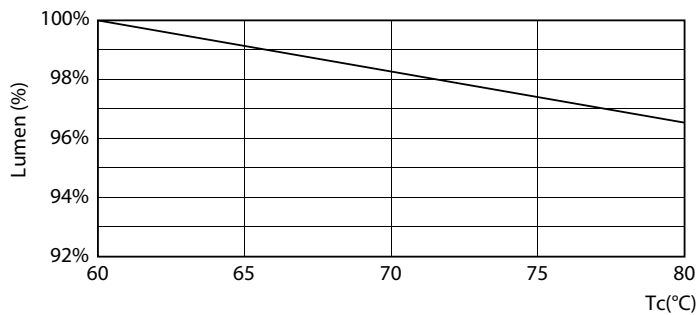
Light Distribution Diagram - MAS LEDtube 900mm HO 18.5W 865 T5

General uniform lighting - MAS LEDtube 900mm HO 18.5W 865 T5

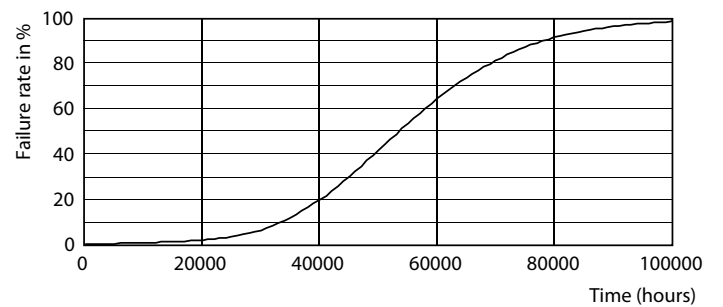


Spectral Power Distribution Colour - MAS LEDtube 900mm HO 18.5W 865 T5

Lebensdauer



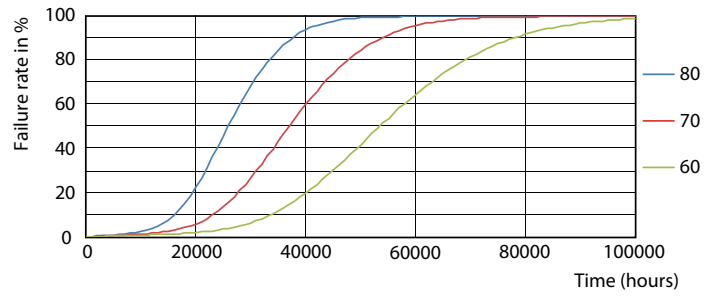
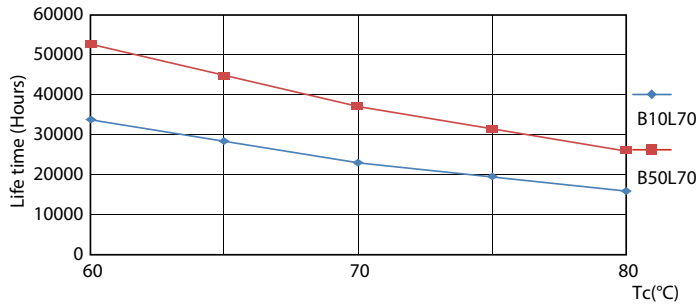
Lumen Maintenance Diagram - MAS LEDtube 900mm HO 18.5W 865 T5



Life Expectancy Diagram - MAS LEDtube 900mm HO 18.5W 865 T5

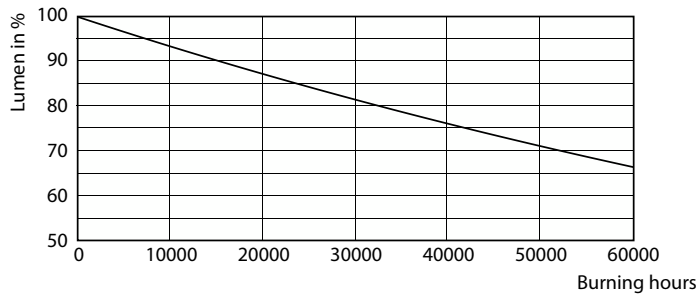
MASTER LEDtube T5 230V

Lebensdauer



Life Expectancy Diagram

Life Expectancy Diagram



Lumen Maintenance Diagram - MAS LEDtube 900mm HO 18.5W 865 T5

