



MASTER LEDtube T5 230V

MASTER LEDtube 600mm HO 10.5W 865 T5

Die Philips MASTER LEDtube T5 220-240V eignen sich hervorragend als Konversionslampe für herkömmliche T5-Leuchtstofflampen und ermöglichen erhebliche Energieeinsparungen gegenüber herkömmlichen T5 Leuchtstofflampen.

Hinweise

- Zertifizierung inkl. Anforderungen aus der Sicherheitsnorm IEC 62776 für zweiseitig gesockelte Lampen (geprüft durch TÜV Süd)
- Beim Wechsel auf LEDtube muss überprüft werden, ob die in den Vorschriften geforderten Beleuchtungsstärken eingehalten werden. Wir
- weisen darauf hin, dass die Gesamtenergieeffizienz und Lichtverteilung einer Anlage von der Bauart der Anlage bestimmt werden.
- Lampe ist in trockenen Umgebungen einzusetzen und nur in Verbindung mit einer für den Anwendungsbereich zugelassenen Leuchte zu
- betreiben
- Bitte beachten Sie die Hinweise zu Konversionslampen (Umverdrahtung) vom ZVEI/VDE unter: <https://www.zvei.org/presse-medien/publikationen/einsatz-von-led-lampen-als-alternative-zu-zweiseitig-gesockelten-leuchtstofflampen-in-leuchten/>

Produkt Daten

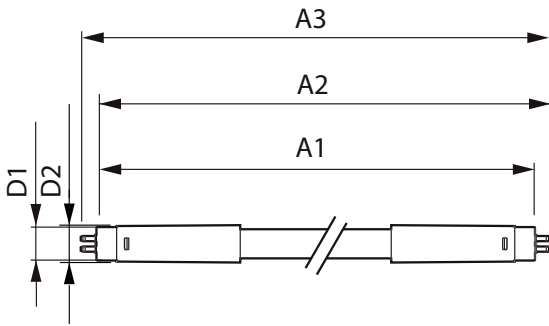
| Allgemeine Informationen | | Ausstrahlungswinkel (Nom) | |
|--------------------------------|------------------|---|-------------------|
| Sockel | G5 [G5] | | 200 Grad |
| Nennlebensdauer | 50.000 Stunde(n) | Lichtstrom | 1.600 lm |
| Schaltzyklus | 200.000 | Lichtfarbe | Kühles Tageslicht |
| Beleuchtungstechnologie | LED | Ähnlichste Farbtemperatur (Nom) | 6500 K |
| Referenz für Lichtstrommessung | Sphere | Nennlichtausbeute (nom.) | 152 lm/W |
| CE-Zeichen | Ja | Farbkonsistenz | <6 |
| EU RoHS-konform | Ja | Farbwiedergabeindex (CRI) | 80 |
| | | Restlichtstrom am Ende der Nennlebensdauer (Nom.) | 70 % |
| | | Flackerwert (PstLM) | 1 |
| | | Stroboskopeffektwert (SVM) | 0,4 |

MASTER LEDtube T5 230V

| | |
|--|----------------|
| Photobiologische Sicherheit gemäß EN 62471 | RG0 |
| Betrieb und Elektrik | |
| Eingangsfrequenz | 50 bis 60 Hz |
| Energieverbrauch | 10,5 W |
| Lampenstrom (Nom) | 47 mA |
| Äquivalente Leistung | 24 W |
| Startzeit (Nom) | 0,5 s |
| Aufwärmzeit bis 60 % Licht | 0,5 s |
| Leistungsfaktor (Bruchteile) | 0,92 |
| Spannung (Nom) | 220-240 V |
| LED-Alternative zu Leuchtstofflampenleistung | 24 W |
| Temperatur | |
| Umgebungstemperaturbereich | -20 bis +45 °C |
| Gehäusetemperatur (Nom) | 60 °C |
| Lichtregelung und Dimmen | |
| Dimmbar | Nein |
| Mechanik und Gehäuse | |
| Kolbenausführung | Matt |
| Kolbenmaterial | Glas |

| | |
|----------------------------------|--|
| Produktlänge | 600 mm |
| Kolbenform | Röhre, doppelseitig gesockelt |
| Genehmigung und Anwendung | |
| Energiesparendes Produkt | Ja |
| Zeichen & Zertifikate | RoHS-Konformität TÜV CE-Kennzeichnung KEMA Keur-Zertifikat |
| Energieverbrauch kWh/1.000 Std. | 11 kWh |
| Produktinformationen | |
| Gesamt-Produktcode | 872016927523200 |
| Bestell-Produktname | MAS LEDtube 600mm HO 10.5W 865 T5 |
| Bestellcode | 27523200 |
| Anzahl pro Verpackung | 1 |
| Zähler - Pakete pro Außenkarton | 10 |
| Material-Nr. (12NC) | 929003734502 |
| Gesamtbezeichnung des Produkts | MASTER LEDtube 600mm HO 10.5W 865 T5 |
| EAN Umverpackung | 8720169275249 |
| EAN/UPC - Product/Case | 8720169275232 |

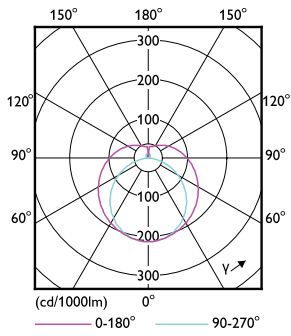
Abmessungsskizzen



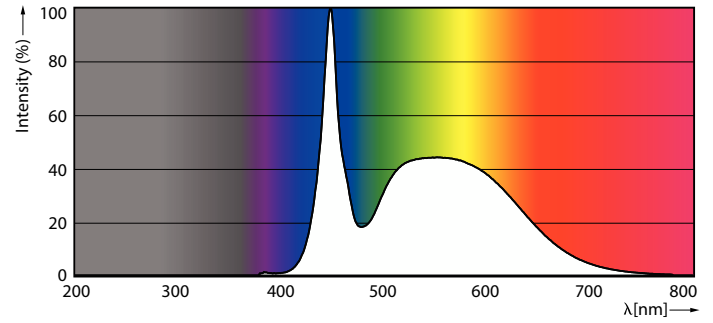
| Product | D1 | D2 | A1 | A2 | A3 |
|-----------------------------------|-------|--------|----------|----------|----|
| MAS LEDtube 600mm HO 10.5W 865 T5 | 19 mm | 549 mm | 556,1 mm | 563,2 mm | |

MASTER LEDtube T5 230V

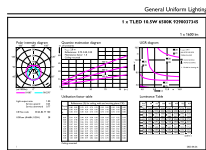
Photometrische Daten



Light Distribution Diagram - MAS LEDtube 600mm HO 10.5W 865 T5



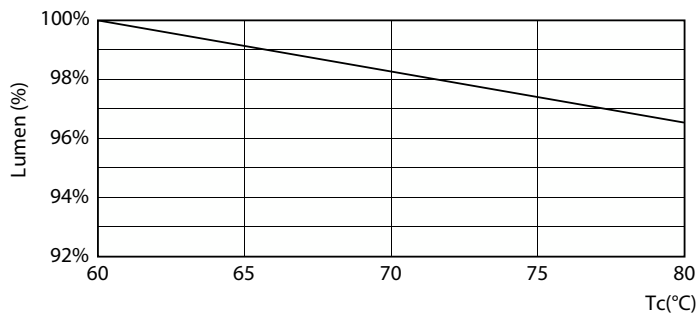
Spectral Power Distribution Colour - MAS LEDtube 600mm HO 10.5W 865 T5



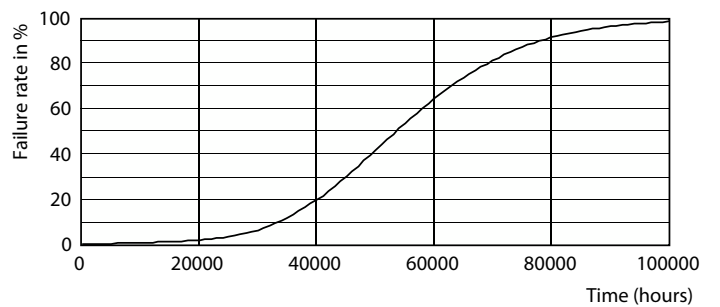
General Uniform Lighting - MAS LEDtube 600mm HO 10.5W 865 T5

General uniform lighting - MAS LEDtube 600mm HO 10.5W 865 T5

Lebensdauer



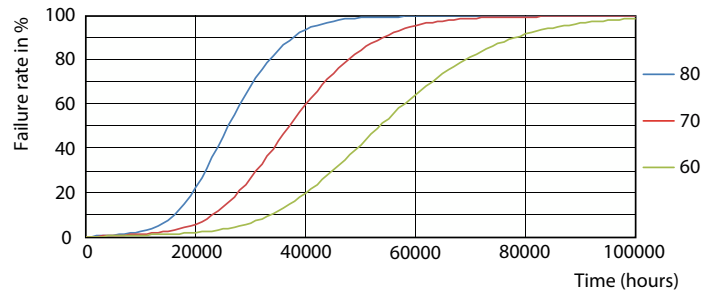
Lumen Maintenance Diagram - MAS LEDtube 600mm HO 10.5W 865 T5



Life Expectancy Diagram - MAS LEDtube 600mm HO 10.5W 865 T5

MASTER LEDtube T5 230V

Lebensdauer



Life Expectancy Diagram

Life Expectancy Diagram



Lumen Maintenance Diagram - MAS LEDtube 600mm HO 10.5W 865 T5

