



MASTER LEDtube T5 230V

MASTER LEDtube 900mm HE 11.5W 865 T5 EU

Die Philips MASTER LEDtube T5 220-240V eignen sich hervorragend als Konversionslampe für herkömmliche T5-Leuchtstofflampen und ermöglichen erhebliche Energieeinsparungen gegenüber herkömmlichen T5 Leuchtstofflampen.

Hinweise

- Zertifizierung inkl. Anforderungen aus der Sicherheitsnorm IEC 62776 für zweiseitig gesockelte Lampen (geprüft durch TÜV Süd)
- Beim Wechsel auf LEDtube muss überprüft werden, ob die in den Vorschriften geforderten Beleuchtungsstärken eingehalten werden. Wir
- weisen darauf hin, dass die Gesamtenergieeffizienz und Lichtverteilung einer Anlage von der Bauart der Anlage bestimmt werden.
- Lampe ist in trockenen Umgebungen einzusetzen und nur in Verbindung mit einer für den Anwendungsbereich zugelassenen Leuchte zu
- betreiben
- Bitte beachten Sie die Hinweise zu Konversionslampen (Umverdrahtung) vom ZVEI/VDE unter: <https://www.zvei.org/presse-medien/publikationen/einsatz-von-led-lampen-als-alternative-zu-zweiseitig-gesockelten-leuchtstofflampen-in-leuchten/>

Produkt Daten

Allgemeine Informationen		Ausstrahlungswinkel (Nom)	
Sockel	G5 [G5]		200 Grad
Nennlebensdauer	50.000 Stunde(n)	Lichtstrom	1.700 lm
Schaltzyklus	200.000	Lichtfarbe	Kühles Tageslicht
Beleuchtungstechnologie	LED	Ähnlichste Farbtemperatur (Nom)	6500 K
Referenz für Lichtstrommessung	Sphere	Nennlichtausbeute (nom.)	147 lm/W
CE-Zeichen	Ja	Farbkonsistenz	<6
EU RoHS-konform	Ja	Farbwiedergabeindex (CRI)	80
		Restlichtstrom am Ende der Nennlebensdauer (Nom.)	70 %
		Flackerwert (PstLM)	1
		Stroboskopeffektwert (SVM)	0,4

MASTER LEDtube T5 230V

Photobiologische Sicherheit gemäß EN 62471	RG0
--	-----

Betrieb und Elektrik

Netzfrequenz	50 to 60 Hz
Eingangsfrequenz	50 bis 60 Hz
Energieverbrauch	11,5 W
Äquivalente Leistung	21 W
Startzeit (Nom)	0,5 s
Aufwärmzeit bis 60 % Licht	0,5 s
Leistungsfaktor (Bruchteile)	0,9
Spannung (Nom)	220-240 V
Spannung (Nom)	220 V
LED-Alternative zu Leuchtstofflampenleistung	21 W

Temperatur

Umgebungstemperaturbereich	-20 bis +45 °C
Gehäusetemperatur (Nom)	45 °C

Lichtregelung und Dimmen

Dimmbar	Nein
---------	------

Mechanik und Gehäuse

Kolbenausführung	Matt
Kolbenmaterial	Glas

Produktlänge	900 mm
Kolbenform	Röhre, doppelseitig gesockelt

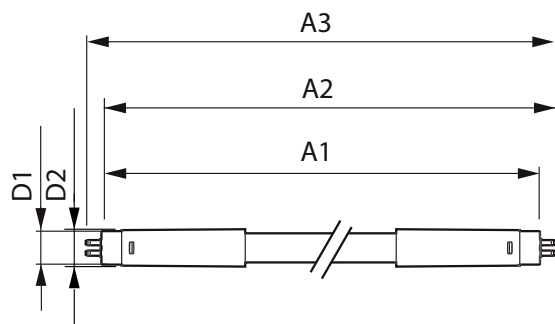
Genehmigung und Anwendung

Energiesparendes Produkt	Ja
Zeichen & Zertifikate	RoHS-Konformität TÜV CE-Kennzeichnung KEMA Keur-Zertifikat
Energieverbrauch kWh/1.000 Std.	12 kWh

Produktinformationen

Gesamt-Produktcode	872016927066400
Bestell-Produktname	MAS LEDtube 900mm HE 11.5W 865 T5 EU
Bestellcode	27066400
Anzahl pro Verpackung	1
Zähler - Pakete pro Außenkarton	10
Material-Nr. (12NC)	929003734202
Gesamtbezeichnung des Produkts	MASTER LEDtube 900mm HE 11.5W 865 T5 EU
EAN Umverpackung	8720169270671
EAN/UPC - Product/Case	8720169270664

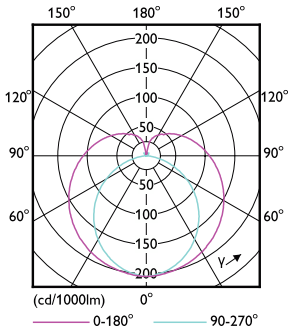
Abmessungsskizzen



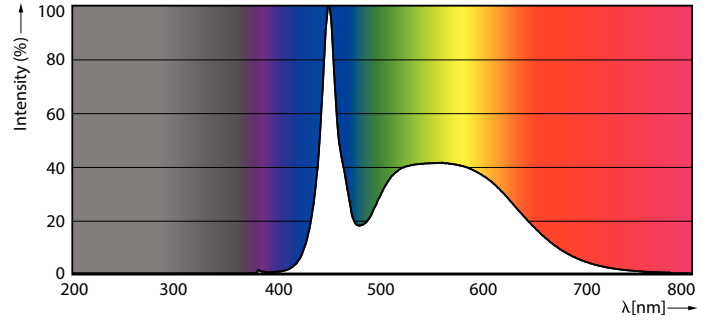
Product	D1	D2	A1	A2	A3
MAS LEDtube 900mm HE 11.5W 865 T5 EU	15,7 mm	19 mm	849 mm	856,1 mm	863,2 mm

MASTER LEDtube T5 230V

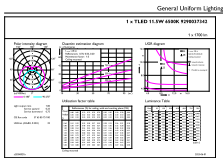
Photometrische Daten



Light Distribution Diagram - MAS LEDtube 900mm HE 11.5W 865 T5 EU

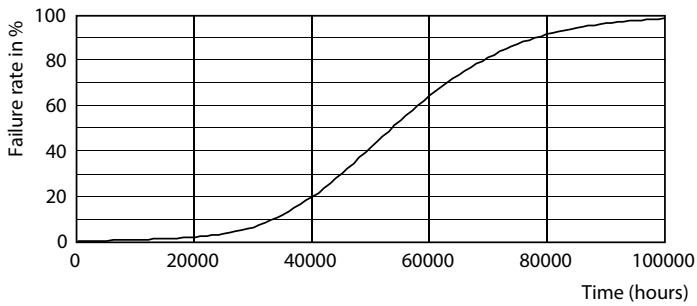


Spectral Power Distribution Colour - MAS LEDtube 900mm HE 11.5W 865 T5 EU

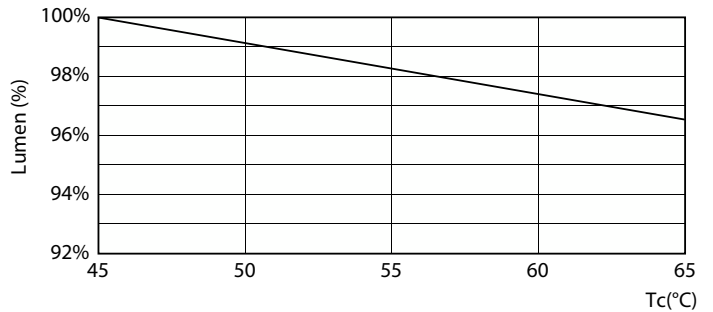


General uniform lighting - MAS LEDtube 900mm HE 11.5W 865 T5 EU

Lebensdauer



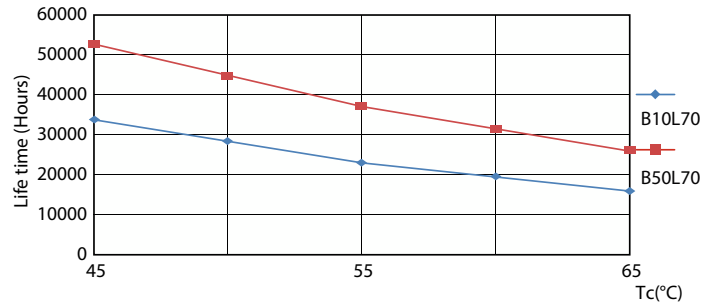
Life Expectancy Diagram - MAS LEDtube 900mm HE 11.5W 865 T5 EU



Lumen Maintenance Diagram - MAS LEDtube 900mm HE 11.5W 865 T5 EU

MASTER LEDtube T5 230V

Lebensdauer



Life Expectancy Diagram - MAS LEDtube 900mm HE 11.5W 865 T5 EU

Life Expectancy Diagram - MAS LEDtube 900mm HE 11.5W 865 T5 EU



Lumen Maintenance Diagram - MAS LEDtube 900mm HE 11.5W 865 T5 EU

