



MASTER LEDtube T8 InstantFit EVG



MASTER LEDtube HF 1500mm HO 20W840 T8

Die Philips MASTER LEDtube HF InstantFit EVG eignen sich hervorragend als Alternative für herkömmliche T8-Leuchtstofflampen am EVG und ermöglichen erhebliche Energieeinsparungen.

Hinweise

- Zertifizierung inkl. Anforderungen aus der Sicherheitsnorm IEC 62776 für zweiseitig gesockelte Lampen (geprüft durch TÜV Süd)
- Beim Wechsel auf LEDtube muss überprüft werden, ob die in den Vorschriften geforderten Beleuchtungsstärken eingehalten werden. Wir weisen darauf hin, dass die Gesamtenergieeffizienz und Lichtverteilung einer Anlage von der Bauart der Anlage bestimmt werden.
- LEDtube für EVG sind nicht für den Betrieb an 230V geeignet
- Lampe ist in trockenen Umgebungen einzusetzen und nur in Verbindung mit einer für den Anwendungsbereich zugelassenen Leuchte zu betreiben
- Die InstantFit EVG ist mit gängigen EVGs von Markenherstellern kompatibel. Bitte prüfen Sie vor Installation die Kompatibilität mit der Kompatibilitätsliste unter www.philips.de/LEDtube
- Alle Philips MASTER LEDtubes T8 verfügen über rotierende Endkappen für die optimale Ausrichtung einstellbar auf 0°/ 22,5°/ 45°/ 67,5°/ 90°

Produkt Daten

| Allgemeine Informationen | |
|--------------------------|--|
| Sockel | G13 ROT (Rotating) [Medium Bi-Pin Fluorescent] |
| CE-Zeichen | Ja |
| Nennlebensdauer | 75.000 Stunde(n) |
| Schaltzyklus | 50.000 |
| Beleuchtungstechnologie | LED |
| EU RoHS-konform | Ja |

| Referenz für Lichtstrommessung | Sphere |
|---------------------------------|--------------------|
| Lichttechnische Daten | |
| Farbcode | 840 [CCT of 4000K] |
| Ausstrahlungswinkel (Nom) | 160 Grad |
| Lichtstrom | 3.100 lm |
| Lichtfarbe | Kaltweiß (CW) |
| Ähnlichste Farbtemperatur (Nom) | 4000 K |
| Nennlichtausbeute (nom.) | 155 lm/W |

MASTER LEDtube T8 InstantFit EVG

| | |
|---|------|
| Farbkonsistenz | <6 |
| Farbwiedergabeindex (CRI) | 80 |
| Restlichtstrom am Ende der Nennlebensdauer (Nom.) | 70 % |
| Flackerwert (PstLM) | 0,5 |
| Stroboskopeffektwert (SVM) | 0,2 |
| Photobiologische Sicherheit gemäß EN 62471 | RG0 |

Betrieb und Elektrik

| | |
|--|----------------|
| Netzfrequenz | 20000-75000 Hz |
| Eingangsfrequenz | 20000-75000 Hz |
| Energieverbrauch | 20 W |
| Startzeit (Nom) | 0,5 s |
| Aufwärmzeit bis 60 % Licht | 0,5 s |
| Leistungsfaktor (Bruchteil) | 0,9 |
| Spannung (Nom) | 30-80 V |
| LED-Alternative zu Leuchtstofflampenleistung | 58 W |

Temperatur

| | |
|----------------------------|------------------|
| Umgebungstemperaturbereich | -20 °C bis 45 °C |
| Gehäusetemperatur (Nom) | 55 °C |

Lichtregelung und Dimmen

| | |
|---------|---|
| Dimmbar | Ja – Kompatibilität mit Vorschaltgeräten prüfen |
|---------|---|

Mechanik und Gehäuse

| | |
|------------------|------|
| Kolbenausführung | Matt |
|------------------|------|

| | |
|----------------|-------------------------------|
| Kolbenmaterial | Kunststoff |
| Produktlänge | 1.500 mm |
| Kolbenform | Röhre, doppelseitig gesockelt |

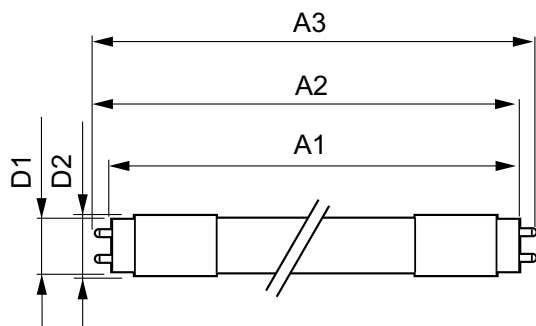
Genehmigung und Anwendung

| | |
|---------------------------------|--|
| Energieeffizienzklasse | D |
| Energiesparendes Produkt | Ja |
| Zeichen & Zertifikate | RoHS-Konformität TÜV CE-Kennzeichnung KEMA Keur-Zertifikat |
| Energieverbrauch kWh/1.000 Std. | 20 kWh |
| EPREL Registrierungsnummer | 1165505 |

Produktinformationen

| | |
|---------------------------------|---------------------------------------|
| Gesamt-Produktcode | 871951446690600 |
| Bestell-Produktname | MAS LEDtube HF 1500mm HO 20W840 T8 |
| Bestellcode | 46690600 |
| Anzahl pro Verpackung | 1 |
| Zähler - Pakete pro Außenkarton | 20 |
| Material-Nr. (12NC) | 929003553802 |
| Gesamtbezeichnung des Produkts | MASTER LEDtube HF 1500mm HO 20W840 T8 |
| EAN Umverpackung | 8719514466913 |

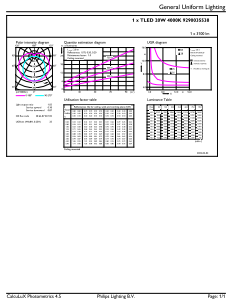
Abmessungsskizzen



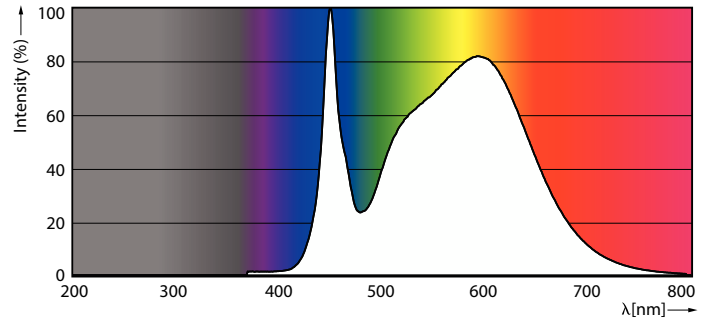
| Product | D1 | D2 | A1 | A2 | A3 |
|------------------------------------|---------|-------|------------|------------|----------|
| MAS LEDtube HF 1500mm HO 20W840 T8 | 25,8 mm | 28 mm | 1.498,8 mm | 1.505,9 mm | 1.513 mm |

MASTER LEDtube T8 InstantFit EVG

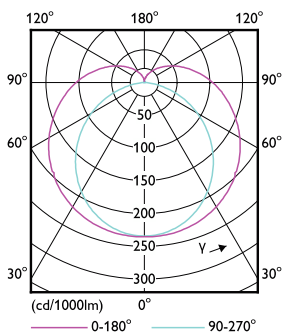
Photometrische Daten



General uniform lighting - MAS LEDtube HF 1500mm HO 20W840 T8



Spectral Power Distribution Colour - MAS LEDtube HF 1500mm HO 20W840 T8

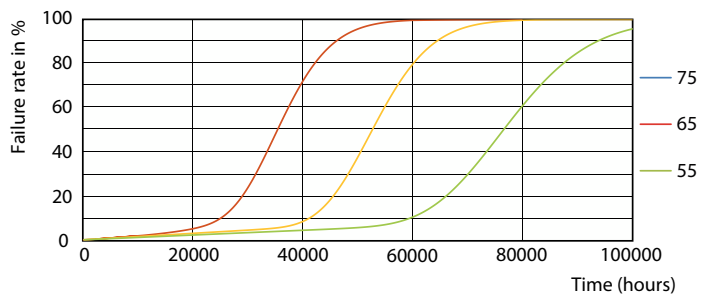


Light Distribution Diagram - MAS LEDtube HF 1500mm HO 20W840 T8

Lebensdauer



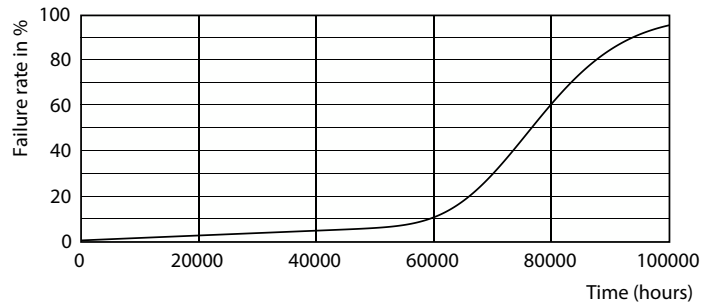
Lumen Maintenance Diagram - MAS LEDtube HF 1500mm HO 20W840 T8



Life Expectancy Diagram - MAS LEDtube HF 1500mm HO 20W840 T8

MASTER LEDtube T8 InstantFit EVG

Lebensdauer



Lumen Maintenance Diagram - MAS LEDtube HF 1500mm HO 20W840 T8

Life Expectancy Diagram - MAS LEDtube HF 1500mm HO 20W840 T8



Life Expectancy Diagram - MAS LEDtube HF 1500mm HO 20W840 T8

