



CorePro LEDtube T8 KVG/VVG



CorePro LEDtube 600mm 8W 865 T8

Die Philips CorePro LEDtube Familie eignet sich hervorragend als Alternative für herkömmliche T8-Leuchtstofflampen am KVG/VVG. Die Energieeffizienz sorgt für sofortige Einsparungen, auf die Sie sich über eine lange und zuverlässige Lebensdauer verlassen können.

Hinweise

- Hinweise:
- Nicht für Gleichspannung und/oder elektronische Schalter geeignet
- Nicht dimmbar
- KVG/VVG (EM/Mains) Version ausschließlich für Betrieb am konventionellen Vorschaltgerät oder 230V geeignet
- Beim Wechsel zu LEDtube muss überprüft werden, ob die in den Vorschriften geforderten Beleuchtungsstärken eingehalten werden
- Die Gesamtenergieeffizienz und Lichtverteilung jeder Anlage, hängt von der Auslegung der Installation ab.
- Installationshinweise, abrufbar unter <https://www.lighting.philips.de/produkte/master-ledtubes>, sind zu beachten

Produkt Daten

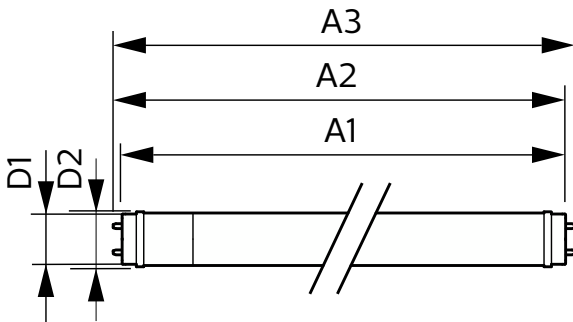
| Allgemeine Informationen | | Ausstrahlungswinkel (Nom) | |
|--------------------------------|---------------------------------|---|-------------------|
| Sockel | G13 [Medium Bi-Pin Fluorescent] | | 240 Grad |
| Nennlebensdauer | 50.000 Stunde(n) | Lichtstrom | 800 lm |
| Schaltzyklus | 200.000 | Lichtfarbe | Kühles Tageslicht |
| Beleuchtungstechnologie | LED | Ähnlichste Farbtemperatur (Nom) | 6500 K |
| Referenz für Lichtstrommessung | Sphere | Nennlichtausbeute (nom.) | 100 lm/W |
| CE-Zeichen | Ja | Farbkonsistenz | <6 |
| EU RoHS-konform | Ja | Farbwiedergabeindex (CRI) | 80 |
| | | Restlichtstrom am Ende der Nennlebensdauer (Nom.) | 70 % |
| | | Flackerwert (PstLM) | 1 |
| | | Stroboskopeffektwert (SVM) | 0,9 |

CorePro LEDtube T8 KVG/VVG

| | |
|--|------------------|
| Photobiologische Sicherheit gemäß EN 62471 | RG0 |
| Betrieb und Elektrik | |
| Netzfrequenz | 50 to 60 Hz |
| Eingangsfrequenz | 50 bis 60 Hz |
| Energieverbrauch | 8 W |
| Lampenstrom (Nom) | 46 mA |
| Startzeit (Nom) | 0,5 s |
| Aufwärmzeit bis 60 % Licht | 0,5 s |
| Leistungsfaktor (Bruchteile) | 0,9 |
| Spannung (Nom) | 220-240 V |
| LED-Alternative zu Leuchtstofflampenleistung | 18 W |
| Temperatur | |
| Umgebungstemperaturbereich | -20 °C bis 45 °C |
| Gehäusetemperatur (Nom) | 50 °C |
| Lichtregelung und Dimmen | |
| Dimmbar | Nein |
| Mechanik und Gehäuse | |
| Kolbenausführung | Matt |
| Kolbenmaterial | Glas |
| Produktlänge | 600 mm |

| | |
|----------------------------------|--|
| Kolbenform | Röhre, doppelseitig gesockelt |
| Genehmigung und Anwendung | |
| Energieeffizienzklasse | F |
| Energiesparendes Produkt | Ja |
| Zeichen & Zertifikate | RoHS-Konformität CE- Kennzeichnung KEMA Keur-Zertifikat |
| Energieverbrauch kWh/1.000 Std. | 8 kWh |
| EPREL Registrierungsnummer | 1384727 |
| Produktinformationen | |
| Gesamt-Produktcode | 871951445979300 |
| Bestell-Produktname | CorePro LEDtube 600mm 8W 865 T8 |
| Bestellcode | 45979300 |
| Anzahl pro Verpackung | 1 |
| Zähler - Pakete pro Außenkarton | 20 |
| Material-Nr. (12NC) | 929003547302 |
| Gesamtbezeichnung des Produkts | CorePro LEDtube 600mm 8W 865 T8 |
| EAN Umverpackung | 8719514459809 |
| EAN/UPC - Product/Case | 8719514459793 |

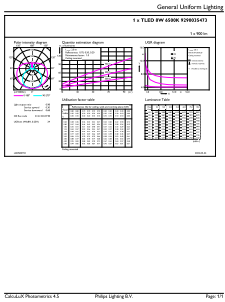
Abmessungsskizzen



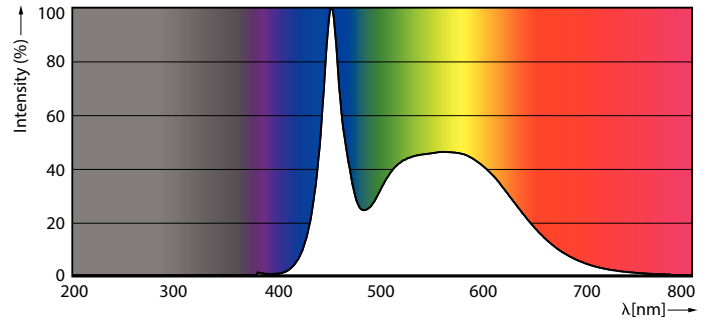
| Product | D1 | D2 | A1 | A2 | A3 |
|------------------------------------|---------|-------|----------|----------|----------|
| CorePro LEDtube 600mm 8W 865 T8 | 25,7 mm | 28 mm | 588,5 mm | 595,5 mm | 602,5 mm |

CorePro LEDtube T8 KVG/VVG

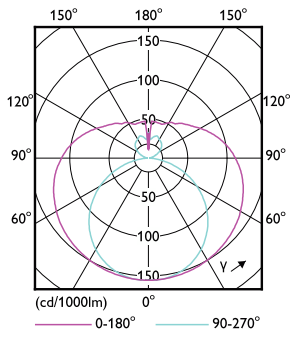
Photometrische Daten



General uniform lighting - CorePro LEDtube 600mm 8W 865 T8



Spectral Power Distribution Colour - CorePro LEDtube 600mm 8W 865 T8

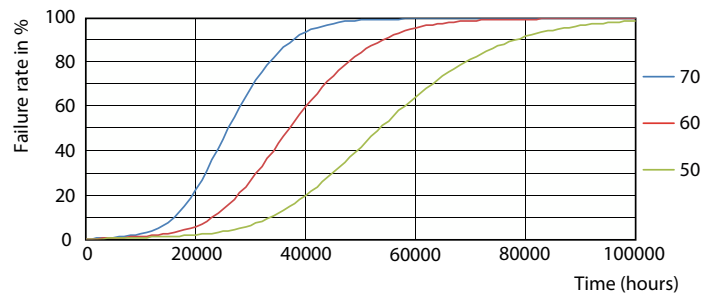


Light Distribution Diagram - CorePro LEDtube 600mm 8W 865 T8

Lebensdauer



Life Expectancy Diagram - CorePro LEDtube 600mm 8W 865 T8



Life Expectancy Diagram - CorePro LEDtube 600mm 8W 865 T8

CorePro LEDtube T8 KVG/VVG

Lebensdauer



Life Expectancy Diagram - CorePro LEDtube 600mm 8W 865 T8

Lumen Maintenance Diagram - CorePro LEDtube 600mm 8W 865 T8

