



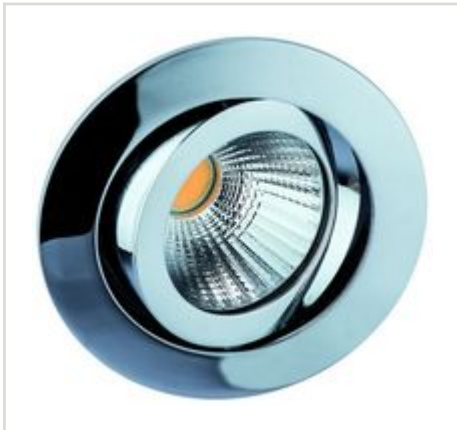
**TALU LED-Einbaustrahler ohne
Konverter schwenk., rund, 350mA, 8W,
IP20, 2700K, CRI90 - Chrom**
Artikel-Nr.: ALU57344UWWOK

für die Innenanwendung, IP 20 · · Gehäuse: Aluminium-Druckguss, Glasreflektor, Schutzglas ·
Gehäusefarbe: chrom · 30° schwenkbar · Ausstrahlwinkel: 40° · Leistung: 8 W · Lichtfarbe: 2700 K ·
Lichtstrom: 670 lm · CRI: >90 · Lebensdauer L70B50: >= 50.000 h · Betriebsstrom: 350 mA DC ·
Schutzklasse III, MM · · Einbautiefe: 40 mm · Deckenausschnitt: 68 mm · Außendurchmesser: 82 mm

TECHNISCHE DATEN

Basiseinheitencode	Stück
Strichcode (EAN)	4012094073446
Katalog Farbcode	Chrom
Höhe	31.00 mm
Aussendurchmesser	82 mm
Einbaudurchmesser	68 mm
Einbautiefe	40.00 mm
Lichtstrom pro Leuchte	670.00 lm
Leuchte	Inklusive LED
Schutzart IP	20



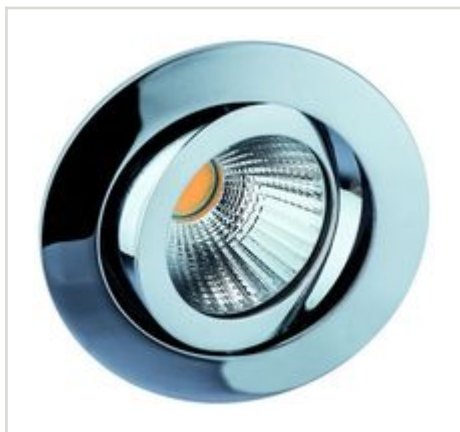


**TALU LED-Einbaustrahler ohne
Konverter schwenk., rund, 350mA, 8W,
IP20, 2700K, CRI90 - Chrom**
Artikel-Nr.: ALU57344UWWOK

TECHNISCHE DATEN

Leistung	8 W
Strom	350 mA
Anzahl LEDs	1
Gehäuse-Code	Aluminium
Temperaturbereich	-20 - 40
Energieeffizienzklasse	EEK-Label_F
CRI	≥ 90
Lebensdauer L70B50	50.000 h





**TALU LED-Einbaustrahler ohne
Konverter schwenk., rund, 350mA, 8W,
IP20, 2700K, CRI90 - Chrom**
Artikel-Nr.: ALU57344UWWOK

TECHNISCHE ZEICHNUNG

