

# CorePro LEDtube T8 KVG/VVG



## CorePro LEDtube 1500mm UO 31.5W 840 T8

Die Philips CorePro LEDtube Familie eignet sich hervorragend als Alternative für herkömmliche T8-Leuchtstofflampen am KVG/VVG. Die Energieeffizienz sorgt für sofortige Einsparungen, auf die Sie sich über eine lange und zuverlässige Lebensdauer verlassen können.

### Hinweise

- Hinweise:
- Nicht für Gleichspannung und/oder elektronische Schalter geeignet
- Nicht dimmbar
- KVG/VVG (EM/Mains) Version ausschließlich für Betrieb am konventionellen Vorschaltgerät oder 230V geeignet
- Beim Wechsel zu LEDtube muss überprüft werden, ob die in den Vorschriften geforderten Beleuchtungsstärken eingehalten werden
- Die Gesamtenergieeffizienz und Lichtverteilung jeder Anlage, hängt von der Auslegung der Installation ab.
- Installationshinweise, abrufbar unter <https://www.lighting.philips.de/produkte/master-ledtubes>, sind zu beachten

### Produkt Daten

Allgemeine Eigenschaften		Lichtfarbe	
Socket	G13 [ Medium Bi-Pin Fluorescent]		Neutralweiß (CW)
EU RoHS-konform	Ja	Ähnlichste Farbtemperatur (Nom)	4000 K
Nennlebensdauer (Nom)	30000 h	Nennlichtausbeute (nom.)	111,00 lm/W
Schaltzyklus	200000X	Farbkonsistenz	<6
Referenz für Lichtstrommessung	Sphere	Farbwiedergabeindex (Nom.)	80
		Restlichtstrom am Ende der Nennlebensdauer (Nom.)	70 %
Lichttechnische Daten		Elektrische Kenndaten	
Farbcode	840 [ CCT von 4000 K]	Eingangsfrequenz	50 bis 60 Hz
Ausstrahlungswinkel (Nom)	240 °	Power (Rated) (Nom)	31,5 W
Lichtstrom (Nom)	3500 lm		

# CorePro LEDtube T8 KVG/VVG

Lampenstrom (max.)	135 mA
Lampenstrom (min.)	135 mA
Startzeit (Nom)	0,5 s
Aufwärmzeit bis 60 % Licht (Nom.)	0,5 s
Leistungsfaktor (Nom)	0,9
Spannung (Nom)	220-240 V

## Temperaturkenndaten

Umgebungstemperatur (max.)	45 °C
Umgebungstemperatur (min.)	-20 °C
Lagertemperatur (max)	65 °C
Lagertemperatur (min)	-40 °C
Gehäusetemperatur (max)	58 °C

## Dimmen

Dimmbar	Nein
---------	------

## Mechanische Kenndaten

Kolbenausführung	Satiniert
Kolbenmaterial	Glass
Produktlänge	1500 mm
Kolbenform	Röhre, doppelseitig gesockelt

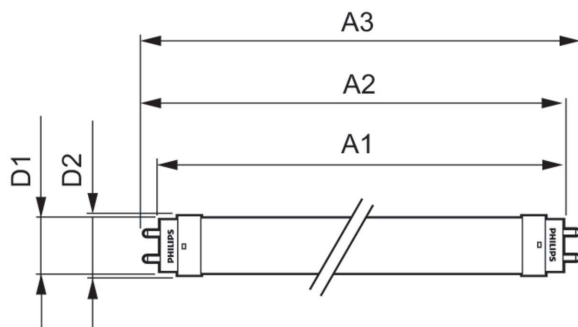
## Zulassungen und Anwendungseigenschaften

Energieeffizienzklasse	E
Energiesparendes Produkt	ja
Zeichen & Zertifikate	RoHS compliance CE KEMA-KEUR(DEKRA) Zertifikat
Energieverbrauch kWh/1.000 Std.	32 kWh
EPREL-Registrierungsnummer	1037554

## Produktdaten

Gesamt-Produktcode	871951441901800
Bestell-Produktname	CorePro LEDtube 1500mm UO 31.5W 840 T8
EAN/UPC - Produkt	8719514419018
Bestellcode	41901800
Anzahl pro Verpackung	1
SAP-Zähler - Pakete pro Außenkarton	20
SAP-Material	929003154402
Nettogewicht (Einzelteil)	0,216 kg

## Abmessungsskizzen

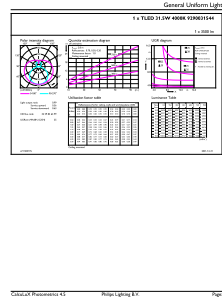
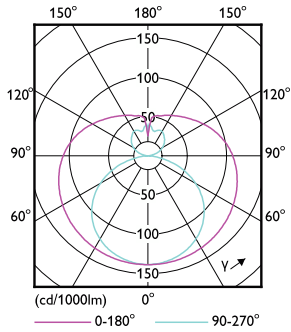


CorePro LEDtube 1500mm UO 31.5W 840 T8

Product	D1	D2	A1	A2	A3
CorePro LEDtube 1500mm UO 31.5W 840 T8	25,7 mm	28 mm	1500 mm	1507,1 mm	1514,2 mm

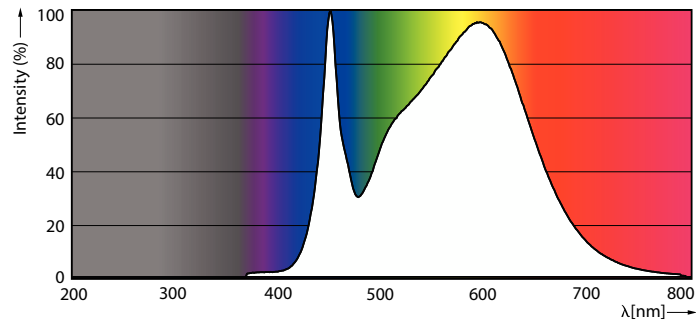
# CorePro LEDtube T8 KVG/VVG

## Photometrische Daten



Light Distribution Diagram

General uniform lighting

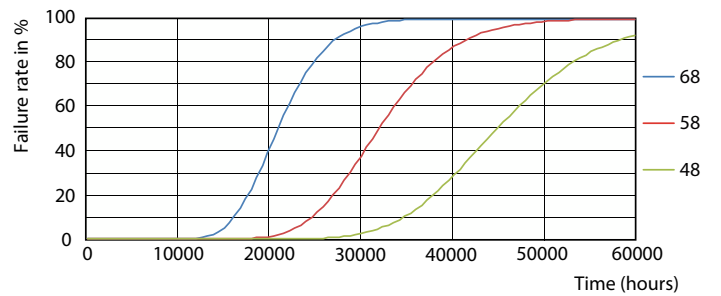


Spectral Power Distribution Colour

## Lebensdauer



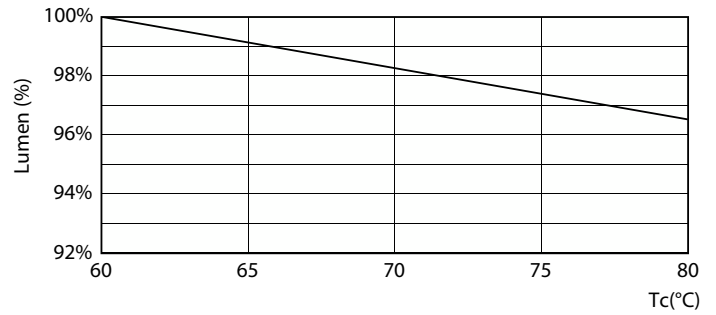
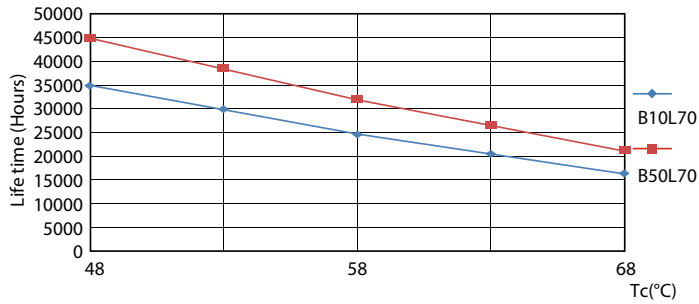
Life Expectancy Diagram



LEDtube 30K 4868 FailureRate-LED

# CorePro LEDtube T8 KVG/VVG

## Lebensdauer



LEDtube 30K 4868 LifetimeVsTc-LED

LEDtube COR EU 31,5W 30K LumenVsTc-LMP



Lumen Maintenance Diagram

