

POLARIS 310

31000 lm, 184 W, ESG strukturiert, engstrahlend, Schwenkbügel, Schwingmetall, längs

Artikelnummer: 988 310 04 74 - H1

LED

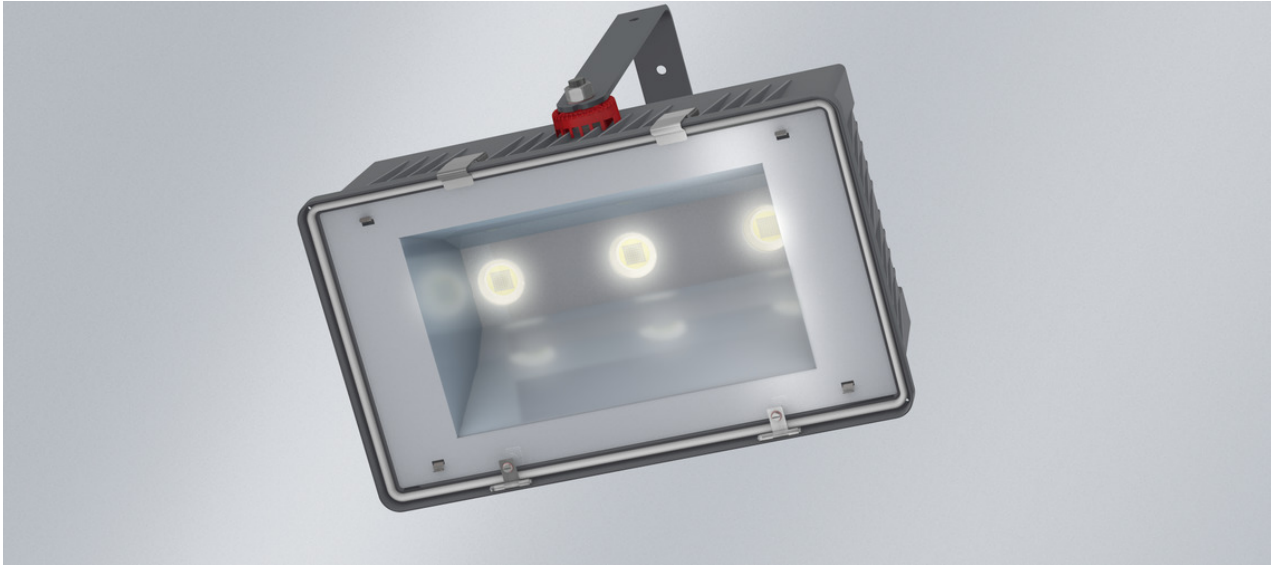
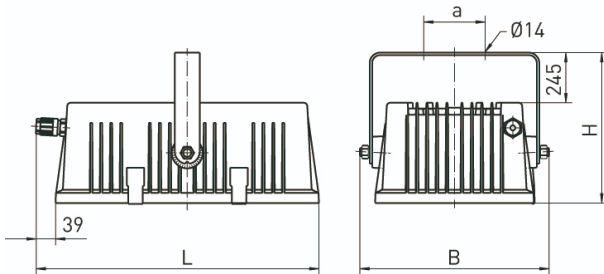


Abb. ggf. abweichend

XARA® optional

engstrahlend

ABMESSUNGEN



L	568 mm
B	380 mm
H	475 mm
a	200 mm
max. Gewicht	13 kg

BESCHREIBUNG

Strahlerleuchten mit LED-Array-Bestückung. Einsetzbar in Kühlhäusern, Lager-, Versand- und Außenbereichen, Industriekränen. **POLARIS HT Ausführung bis +65 °C.** Robustes Leuchtgehäuse aus Aluminium-Druckguss, mit lackierter Oberfläche, Farbe RAL 9006. Einsetzbar im Innen- und Außenbereich gemäß Schutzart IP 65. Dichtungssystem bestehend aus alterungsbeständigem formstabilem Silikon-/Synthesekautschuk. Abklappbare, rahmenlose Abschlusscheibe aus PC (bruchsicher) glasklar, Sicherheits-Abschlussglas (ESG) glasklar oder strukturiertes Sicherheits-Abschlussglas (ESG). Innenliegender Aluminium-Reflektor (MIRO-SILVER®) mit Aufnahme für eine Prismenscheibe zur asymmetrischen (ADP) oder rotationssymmetrischen (CDP) Entblendung oder zur Entblendung in Längsrichtung der Leuchte (LDP). Leuchte montage- und anschlussfertig. Eingebautes Betriebsgerät, Versorgungsspannung 220-240 V AC/DC. Deckenbefestigung durch zwei Befestigungsbolzen M10 oder Schwenkbügel aus Edelstahl.

Standardausführung

Eingebautes DALI-Betriebsgerät. Anschlussfertig über LUCON®-Leuchtenanschlussystem.

POLARIS 310

31000 lm, 184 W, ESG strukturiert, engstrahlend, Schwenkbügel, Schwingmetall, längs

Artikelnummer: 988 310 04 74 - H1

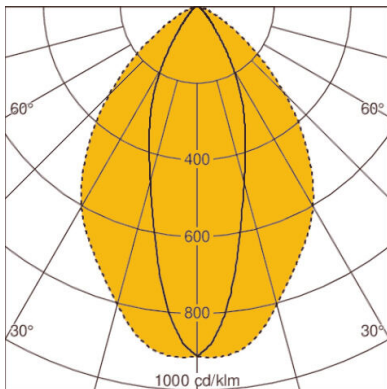
MERKMALE

Ausführung	310
Lampe	LED-Array
Anzahl Lampen	3-lampig
Lampenlichtstrom	31000 lm
LOR	77 %
Leuchtenlichtstrom	26164 lm
max. Systemleistung	184 W
Leuchtenlichtausbeute	142.2 lm/W
Farbtemperatur	weiß, 840/4000 K, Ra > 80
Farbkonsistenz (McAdam-Ellipse)	SDCM3
Lampenlebensdauer	L80 B10 > 60.000 h bei +45°C
Dauerhafte Umgebungstemperatur	-35°C bis +45°C
Betriebsgerät	LED-Betriebsgerät stromgesteuert, DALI (zusätzlich 2 x 1,5 mm ² Steuerleitung), 230 V - 240 V AC/DC, 0/ 50/ 60 Hz
EL (Emergency Lighting)	nein
Max. Anzahl an Leuchten Leitungsschutzschalter B16	8
Max. Anzahl an Leuchten Leitungsschutzschalter C16	12

Werkstoff des Gehäuses	Aluminium
Gehäusefarbe	Aluminium ähnlich RAL 9006
Werkstoff der Abdeckung	ESG strukturiert
Lichtverteilung	engstrahlend
Verstellbarkeit	schwenkbar
UGR Wert (4H8H)*	19
Schutzklasse	I
Schutzart (IP)	IP65
Schlagfestigkeit	IK09
ENEC / VDE	Ja / Ja
Herstellergarantie	5 Jahre
Beständigkeit	staubdicht, ammoniakbeständig, wasserdicht
Montageart	Anbau, Schwenkbügel, Schwingmetall, längs, Deckenmontage, Einzelmontage
Austauschbarkeit des Betriebsgerätes	Betriebsgerät tauschbar durch Fachpersonal

* Der o. a. UGR-Wert basiert auf Beispielberechnungen. Der tatsächliche Wert kann nur im Rahmen einer Lichtberechnung ermittelt werden.

DIAGRAMME



LOR: 77,0%