

POLARIS 248

PMMA Transopal® (schlagzäh), 24100 lm, 142 W, PC (bruchsicher) glasklar, raumstrahlend,

Deckenmontage mit 2 x M10 Bolzen

Artikelnummer: 988 248 05 41 - H1+ 988 504

LED

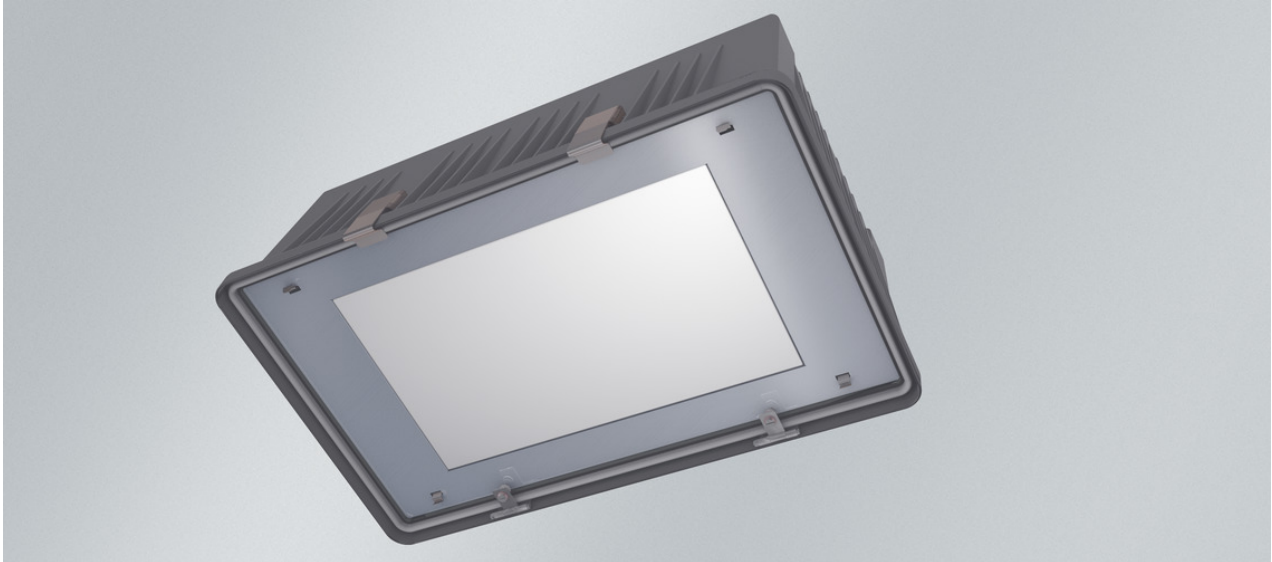
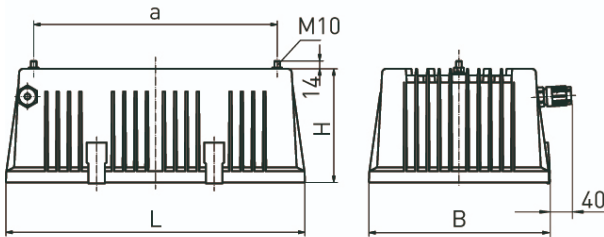


Abb. ggf. abweichend

XARA® optional

raumstrahlend

ABMESSUNGEN



L	528 mm
B	318 mm
H	200 mm
a	430 mm
max. Gewicht	11 kg

BESCHREIBUNG

Strahlerleuchten mit LED-Array-Bestückung. Einsetzbar in Kühlhäusern, Lager-, Versand- und Außenbereichen, Industriekränen. **POLARIS HT Ausführung bis +65 °C.** Robustes Leuchtengehäuse aus Aluminium-Druckguss, mit lackierter Oberfläche, Farbe RAL 9006. Einsetzbar im Innen- und Außenbereich gemäß Schutzart IP 65. Dichtungssystem bestehend aus alterungsbeständigem formstabilem Silikon-/ Synthetik-Kautschuk. Abklappbare, rahmenlose Abschlusscheibe aus PC (bruchsicher) glasklar, Sicherheits-Abschlussglas (ESG) glasklar oder strukturiertes Sicherheits- Abschlussglas (ESG). Innenliegender Aluminium-Reflektor (MIRO-SILVER®) mit Aufnahme für eine Prismenscheibe zur asymmetrischen (ADP) oder rotationssymmetrischen (CDP) Entblendung oder zur Entblendung in Längsrichtung der Leuchte (LDP). Leuchte montage- und anschlussfertig. Eingebautes Betriebsgerät, Versorgungsspannung 220-240 V AC/DC. Deckenbefestigung durch zwei Befestigungsbolzen M10 oder Schwenkbügel aus Edelstahl.

Standardausführung

Eingebautes DALI-Betriebsgerät. Anschlussfertig über LUCON®-Leuchtenanschlussystem.

POLARIS 248

PMMA Transopal® (schlagzäh), 24100 lm, 142 W, PC (bruchsicher) glasklar, raumstrahlend,

Deckenmontage mit 2 x M10 Bolzen

Artikelnummer: 988 248 05 41 - H1+ 988 504

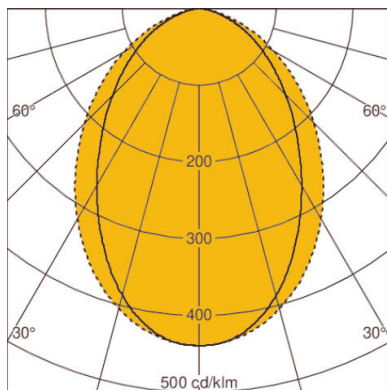
MERKMALE

Ausführung	248
Lampe	LED-Array
Anzahl Lampen	3-lampig
Lampenlichtstrom	24100 lm
LOR	80 %
Leuchtenlichtstrom	20340 lm
max. Systemleistung	142 W
Leuchtenlichtausbeute	143.2 lm/W
Farbtemperatur	weiß, 850/5000 K, Ra > 80
Farbkonsistenz (McAdam-Ellipse)	SDCM3
Lampenlebensdauer	L80 B10 > 60.000 h bei +55°C
Dauerhafte Umgebungstemperatur	-35°C bis +55°C
Betriebsgerät	LED-Betriebsgerät stromgesteuert, DALI (zusätzlich 2 x 1,5 mm ² Steuerleitung), 230 V - 240 V AC/DC, 0/ 50/ 60 Hz
EL (Emergency Lighting)	nein
Max. Anzahl an Leuchten Leitungsschutzschalter B16	8
Max. Anzahl an Leuchten Leitungsschutzschalter C16	12

Werkstoff des Gehäuses	Aluminium
Gehäusefarbe	Aluminium ähnlich RAL 9006
Werkstoff der Abdeckung	PC (bruchsicher) glasklar
Lichtverteilung	raumstrahlend
Verstellbarkeit	nicht verstellbar
Zusatzscheibe	PMMA Transopal® (schlagzäh)
UGR Wert (4H8H)*	28
Schutzklasse	I
Schutzart (IP)	IP65
Schlagfestigkeit	IK10
ENEC / VDE	Ja / Ja
Herstellergarantie	5 Jahre
Beständigkeit	staubdicht, ammoniakbeständig, wasserdicht
Montageart	Anbau, Deckenmontage, Einzelmontage
Austauschbarkeit des Betriebsgerätes	Betriebsgerät tauschbar durch Fachpersonal

* Der o. a. UGR-Wert basiert auf Beispielberechnungen. Der tatsächliche Wert kann nur im Rahmen einer Lichtberechnung ermittelt werden.

DIAGRAMME



LOR: 80,0%