

## POLARIS 186 HT

19000 lm, 114 W, ESG strukturiert, engstrahlend, Schwenkbügel, längs

Artikelnummer: 988 187 03 72 - H1

LED



LUCON®



IK 09  
ESG

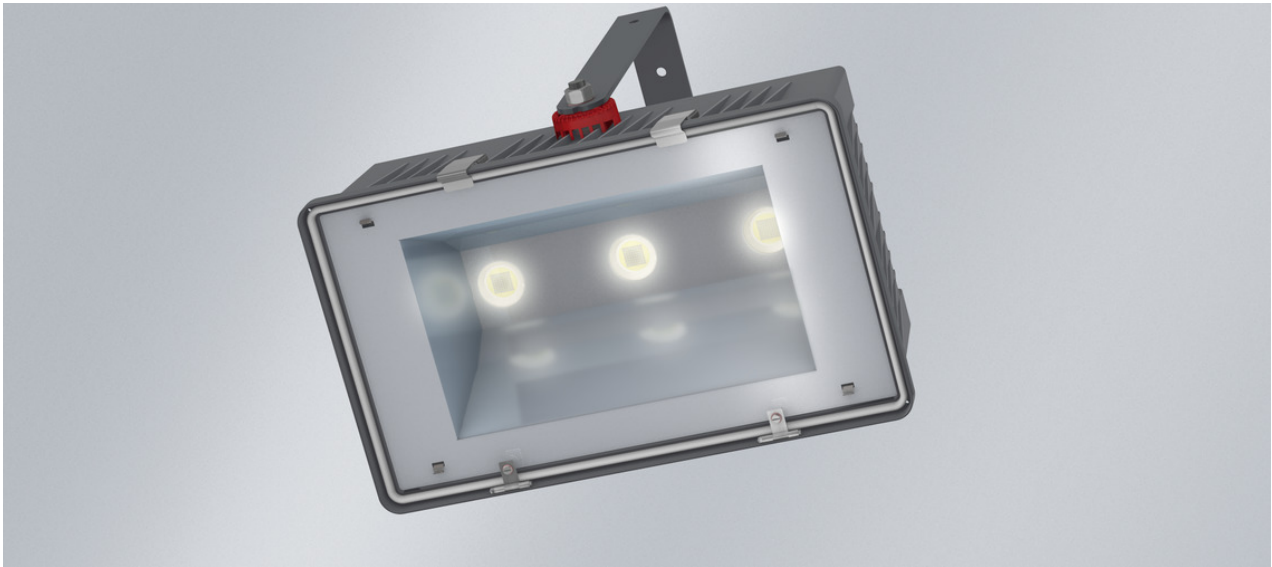
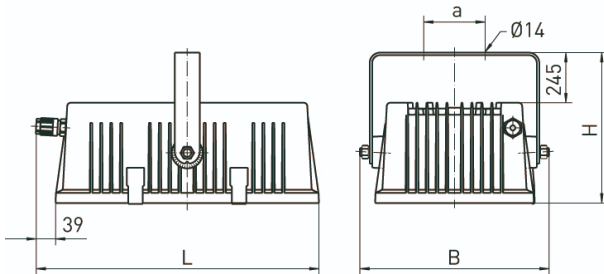


Abb. ggf. abweichend

XARA® optional

engstrahlend

### ABMESSUNGEN



L	568 mm
B	380 mm
H	445 mm
a	200 mm
max. Gewicht	13 kg

### BESCHREIBUNG

Strahlerleuchten mit LED-Array-Bestückung. Einsetzbar in Kühlhäusern, Lager-, Versand- und Außenbereichen, Industriekränen. **POLARIS HT Ausführung bis +65 °C.** Robustes Leuchtgehäuse aus Aluminium-Druckguss, mit lackierter Oberfläche, Farbe RAL 9006. Einsetzbar im Innen- und Außenbereich gemäß Schutzart IP 65. Dichtungssystem bestehend aus alterungsbeständigem formstabilem Silikon-/Synthesekautschuk. Abklappbare, rahmenlose Abschlusscheibe aus PC (bruchsicher) glasklar, Sicherheits-Abschlussglas (ESG) glasklar oder strukturiertes Sicherheits-Abschlussglas (ESG). Innenliegender Aluminium-Reflektor (MIRO-SILVER®) mit Aufnahme für eine Prismenscheibe zur asymmetrischen (ADP) oder rotationssymmetrischen (CDP) Entblendung oder zur Entblendung in Längsrichtung der Leuchte (LDP). Leuchte montage- und anschlussfertig. Eingebautes Betriebsgerät, Versorgungsspannung 220-240 V AC/DC. Deckenbefestigung durch zwei Befestigungsbolzen M10 oder Schwenkbügel aus Edelstahl.

# POLARIS 186 HT

19000 lm, 114 W, ESG strukturiert, engstrahlend, Schwenkbügel, längs

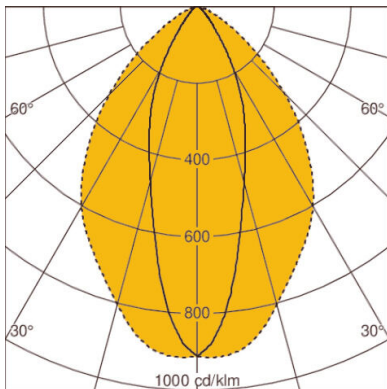
Artikelnummer: 988 187 03 72 - H1

## MERKMALE

<b>Ausführung</b>	186 HT	<b>Werkstoff des Gehäuses</b>	Aluminium
<b>Lampe</b>	LED-Array	<b>Gehäusefarbe</b>	Aluminium ähnlich RAL 9006
<b>Anzahl Lampen</b>	3-lampig	<b>Werkstoff der Abdeckung</b>	ESG strukturiert
<b>Lampenlichtstrom</b>	19000 lm	<b>Lichtverteilung</b>	engstrahlend
<b>LOR</b>	77 %	<b>Verstellbarkeit</b>	schwenkbar
<b>Leuchtenlichtstrom</b>	16036 lm	<b>UGR Wert (4H8H)*</b>	17
<b>max. Systemleistung</b>	114 W	<b>Schutzklasse</b>	I
<b>Leuchtenlichtausbeute</b>	140.7 lm/W	<b>Schutzart (IP)</b>	IP65
<b>Farbtemperatur</b>	weiß, 830/3000 K, Ra > 80	<b>Schlagfestigkeit</b>	IK09
<b>Farbkonsistenz (McAdam-Ellipse)</b>	SDCM3	<b>ENEC / VDE</b>	Ja / Ja
<b>Lampenlebensdauer</b>	L80 B10 > 60.000 h bei +65°C	<b>Herstellergarantie</b>	5 Jahre
<b>Dauerhafte Umgebungstemperatur</b>	-35°C bis +65°C	<b>Beständigkeit</b>	staubdicht, ammoniakbeständig, wasserdicht
<b>Betriebsgerät</b>	LED-Betriebsgerät stromgesteuert, DALI (zusätzlich 2 x 1,5 mm <sup>2</sup> Steuerleitung), 230 V - 240 V AC/DC, 0/ 50/ 60 Hz	<b>Montageart</b>	Anbau, Schwenkbügel, längs, Deckenmontage, Einzelmontage
<b>EL (Emergency Lighting)</b>	nein	<b>Austauschbarkeit des Betriebsgerätes</b>	Betriebsgerät tauschbar durch Fachpersonal
<b>Max. Anzahl an Leuchten Leitungsschutzschalter B16</b>	8		
<b>Max. Anzahl an Leuchten Leitungsschutzschalter C16</b>	12		

\* Der o. a. UGR-Wert basiert auf Beispielberechnungen. Der tatsächliche Wert kann nur im Rahmen einer Lichtberechnung ermittelt werden.

## DIAGRAMME



LOR: 77,0%