

## TALON m1

2260 lm, 15 W, PMMA Transopal® (schlagzäh), raumstrahlend

Artikelnummer: 685 123 05 29 - H1

LED

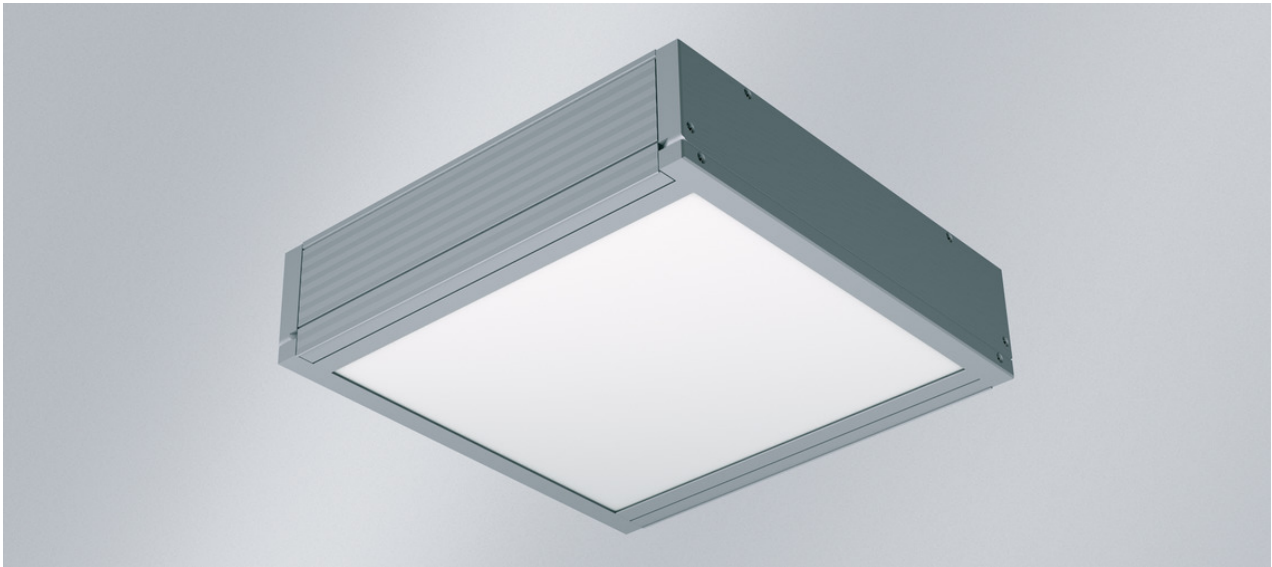
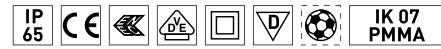
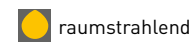
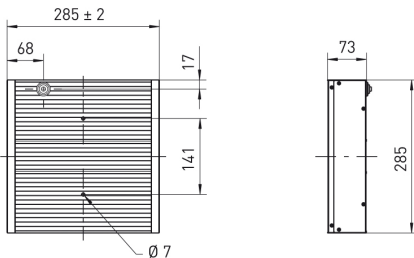


Abb. ggf. abweichend



### ABMESSUNGEN



<b>L</b>	285 mm
<b>B</b>	285 mm
<b>H</b>	73 mm
<b>a</b>	142,5 mm
<b>max. Gewicht</b>	5 kg

### BESCHREIBUNG

Leuchte für Deckenanbau und Deckeneinbau aus Aluminium mit LED-Array-Bestückung, 1- oder 2-lampig. Einsetzbar in U- und S-Bahnhöfen, Fußgängerunterführungen, Personentunnel, Passerellen, Parkhäusern, Schwimmbädern, Verkehrsflächen, unter Überdachungen und Fassaden. Silberfarbig eloxiertes Aluminium-Profilgehäuse. Abklappbare Abschlusscheibe. Einsetzbar im Innen- und Außenbereich gemäß Schutzart IP 65. Schutzklasse II. Glasklare Abschlusscheibe aus PMMA oder PC (bruchsicher) mit Druckbild oder Abschlusscheibe weiß bedruckt aus PMMA oder PC (bruchsicher) bzw. PMMA Transopal® (schlagzäh) ohne Druckbild. Innenliegender Aluminium-Reflektor, extrem breitstrahlend. Ausführung mit integrierter Prismenscheibe zur rotationssymmetrischen Entblendung (CDP), breitstrahlend. Eingebautes Betriebsgerät, Versorgungsspannung 230 V AC/DC. Anschlussfertig über eine rückseitige Kabelmembran. Einzelmontage. Deckenbefestigung über rückwärtige 2-/4-Punkt-Befestigung.

# TALON m1

2260 lm, 15 W, PMMA Transopal® (schlagzäh), raumstrahlend

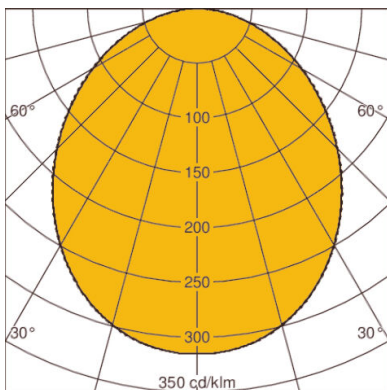
Artikelnummer: 685 123 05 29 - H1

## MERKMALE

<b>Ausführung</b>	m1	<b>Werkstoff des Gehäuses</b>	Aluminium
<b>Lampe</b>	LED-Array	<b>Gehäusefarbe</b>	Aluminium
<b>Anzahl Lampen</b>	1-lampig	<b>Abdeckung</b>	Lampenabdeckung
<b>Lampenlichtstrom</b>	2260 lm	<b>Werkstoff der Abdeckung</b>	PMMA Transopal® (schlagzäh)
<b>LOR</b>	78 %	<b>Lichtverteilung</b>	raumstrahlend
<b>Leuchtenlichtstrom</b>	1776 lm	<b>Verstellbarkeit</b>	nicht verstellbar
<b>max. Systemleistung</b>	15 W	<b>UGR Wert (4H8H)*</b>	26
<b>Leuchtenlichtausbeute</b>	94 lm/W	<b>Schutzklasse</b>	II
<b>Farbtemperatur</b>	weiß, 850/5000 K, Ra > 80	<b>Schutzart (IP)</b>	IP65
<b>Farbkonsistenz (McAdam-Ellipse)</b>	SDCM3	<b>Schlagfestigkeit</b>	IK07
<b>Lampenlebensdauer</b>	L80 B10 > 60.000 h bei +35°C	<b>ENEC / VDE</b>	Ja / Ja
<b>Dauerhafte Umgebungstemperatur</b>	-35°C bis +35°C	<b>Montageart</b>	Montage am Medienkanal, Deckeneinbau, Anbau, Einbau, Deckenmontage, Einzelmontage, Lichtbandmontage
<b>Betriebsgerät</b>	LED-Betriebsgerät stromgesteuert, nicht dimmbar, 230 V - 240 V AC/DC	<b>Austauschbarkeit des Betriebsgerätes</b>	Betriebsgerät tauschbar durch Fachpersonal
<b>EL (Emergency Lighting)</b>	nein		
<b>Max. Anzahl an Leuchten Leitungsschutzschalter B16</b>	21		
<b>Max. Anzahl an Leuchten Leitungsschutzschalter C16</b>	35		
<b>Durchgangsverdrahtung</b>	ohne		

\* Der o. a. UGR-Wert basiert auf Beispielberechnungen. Der tatsächliche Wert kann nur im Rahmen einer Lichtberechnung ermittelt werden.

## DIAGRAMME



LOR: 78,0%