



# MASTER LEDtube T5 230V

## MASTER LEDtube 1500mm HE 20W 840 T5 EU

Die Philips MASTER LEDtube T5 220-240V eignen sich hervorragend als Konversionslampe für herkömmliche T5-Leuchtstofflampen und ermöglichen erhebliche Energieeinsparungen gegenüber herkömmlichen T5 Leuchtstofflampen.

### Hinweise

- Zertifizierung inkl. Anforderungen aus der Sicherheitsnorm IEC 62776 für zweiseitig gesockelte Lampen (geprüft durch TÜV Süd)
- Beim Wechsel auf LEDtube muss überprüft werden, ob die in den Vorschriften geforderten Beleuchtungsstärken eingehalten werden. Wir weisen darauf hin, dass die Gesamtenergieeffizienz und Lichtverteilung einer Anlage von der Bauart der Anlage bestimmt werden.
- Lampe ist in trockenen Umgebungen einzusetzen und nur in Verbindung mit einer für den Anwendungsbereich zugelassenen Leuchte zubetreiben
- Bitte beachten Sie die Hinweise zu Konversionslampen (Umverdrahtung) vom ZVEI/VDE unter: <https://www.zvei.org/presse-medien/publikationen/einsatz-von-led-lampen-als-alternative-zu-zweiseitig-gesockelten-leuchtstofflampen-in-leuchten/>

### Produkt Daten

Allgemeine Eigenschaften		Nennlichtausbeute (nom.)	
Sockel	G5 [ G5]		150,00 lm/W
EU RoHS-konform	Ja	Farbkonsistenz	<6
Nennlebensdauer (Nom)	50000 h	Farbwiedergabeindex (Nom.)	80
Schaltzyklus	200000X	Restlichtstrom am Ende der Nennlebensdauer (Nom.)	70 %
Lichttechnische Daten		Elektrische Kenndaten	
Farbcode	840 [ CCT von 4000 K]	Eingangsfrequenz	50 bis 60 Hz
Ausstrahlungswinkel (Nom)	200 °	Power (Rated) (Nom)	20 W
Lichtstrom (Nom)	3000 lm	Lampenstrom (Nom)	99 mA
Lichtfarbe	Neutralweiß (CW)	Startzeit (Nom)	0,5 s
Ähnlichste Farbtemperatur (Nom)	4000 K	Aufwärmzeit bis 60 % Licht (Nom.)	0,5 s

# MASTER LEDtube T5 230V

Leistungsfaktor (Nom)	0.92
Spannung (Nom)	220-240 V

## Temperaturkenndaten

Umgebungstemperatur (max.)	45 °C
Umgebungstemperatur (min.)	-20 °C
Lagertemperatur (max)	65 °C
Lagertemperatur (min)	-40 °C
Gehäusetemperatur (max)	75 °C

## Dimmen

Dimmbar	Nein
---------	------

## Mechanische Kenndaten

Kolbenausführung	Satiniert
Kolbenmaterial	Glass
Produktlänge	1500 mm
Kolbenform	Röhre, doppelseitig gesockelt

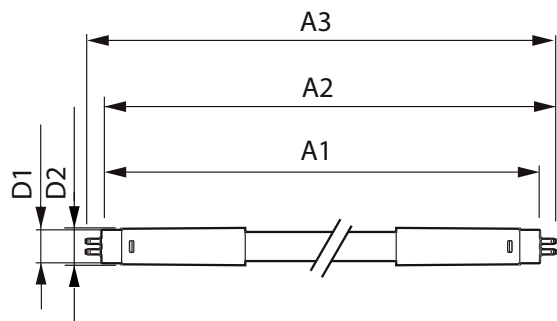
## Zulassungen und Anwendungseigenschaften

Energieeffizienz-Label (EEL)	D
Energiesparendes Produkt	ja
Zeichen & Zertifikate	RoHS compliance CE KEMA-KEUR(DEKRA) Zertifikat
Energieverbrauch kWh/1.000 Std.	20 kWh

## Produkt Daten

Gesamt-Produktcode	871951433439700
Bestell-Produktname	MASTER LEDtube 1500mm HE 20W 840 T5 EU
EAN/UPC - Produkt	8719514334397
Bestellcode	33439700
Anzahl pro Verpackung	1
SAP-Zähler - Pakete pro Außenkarton	10
SAP-Material	929002421302
Nettogewicht (Einzelteil)	0,176 kg

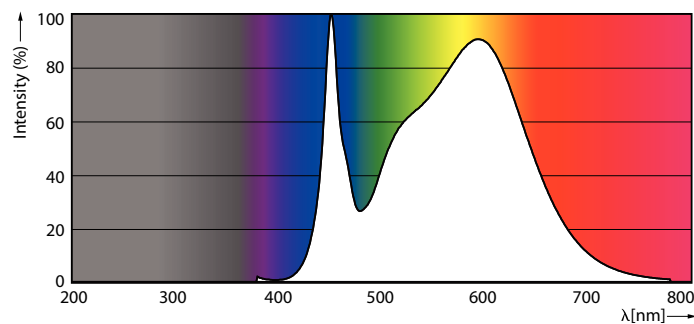
## Abmessungsskizzen



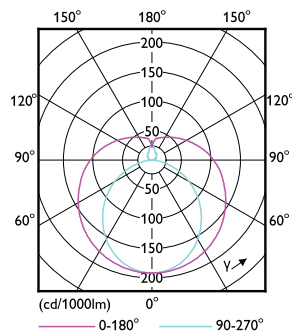
Master LEDtube 1500mm 20W840 G5 EU

Product	D1	D2	A1	A2	A3
MASTER LEDtube 1500mm HE 20W 840 T5 EU	15,8 mm	19 mm	1449 mm	1454,9 mm	1463,2 mm

## Photometrische Daten



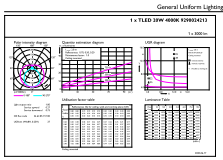
LEDtube MAS 16,5W G5 2500lm 840



LEDtube MAS 8W G5 1000lm

# MASTER LEDtube T5 230V

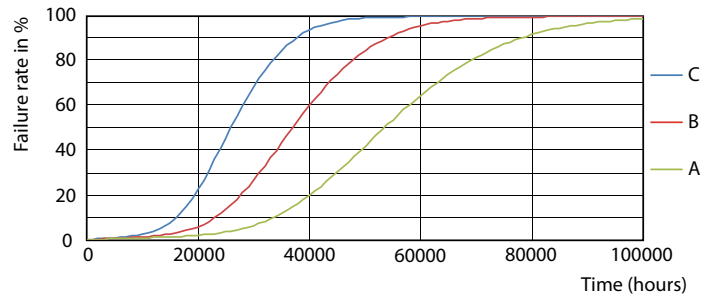
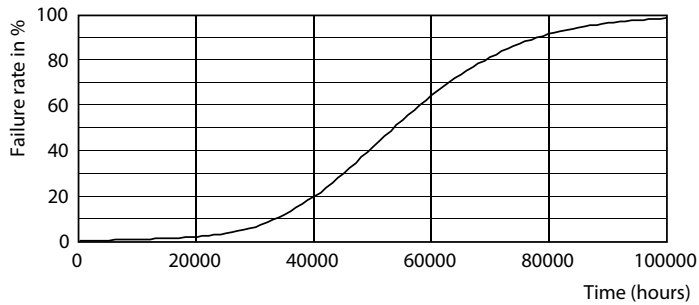
## Photometrische Daten



© 2021 Philips Lighting B.V. Page 11

LEDtube MAS 20W G5 3000lm 840

## Lebensdauer

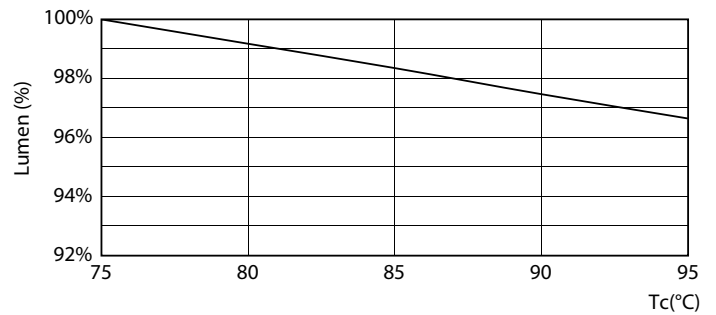


LEDtube 50K-LED



LEDtube MAS 1 26W 50K LifetimeVsTc-LED

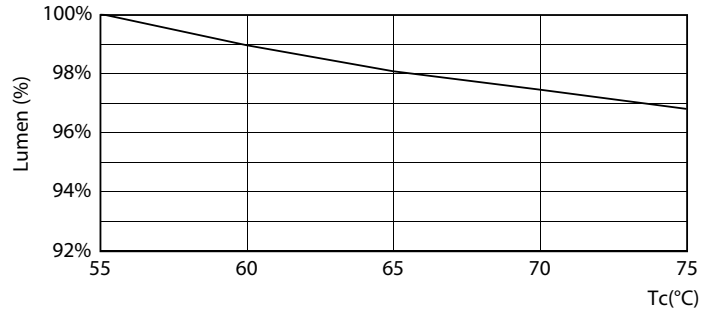
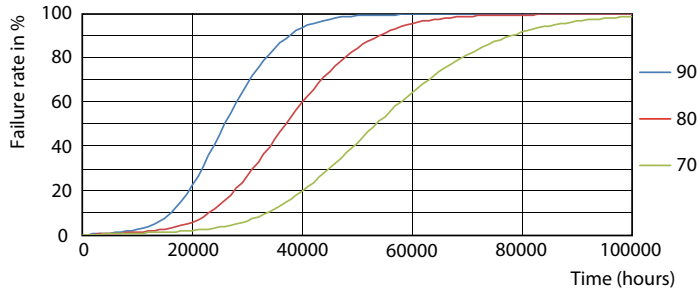
LEDtube 50K FailureRate-LED



LEDtube 20W 50K LumenVsTc

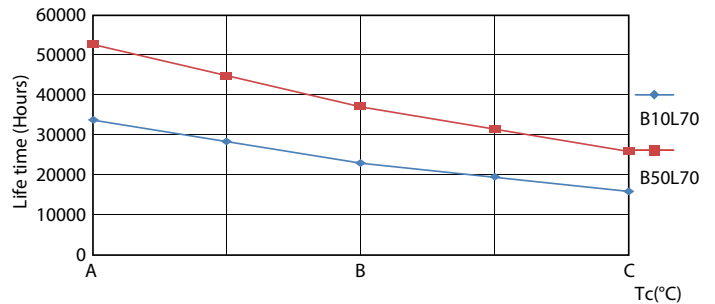
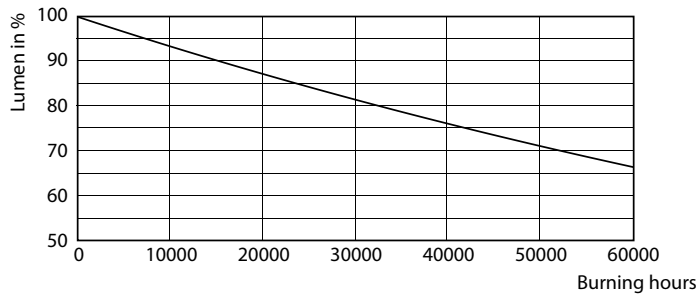
# MASTER LEDtube T5 230V

## Lebensdauer



LEDtube MAS 1 26W 50K FailureRate-LED

LEDtube MAS G3 20W 50K LumenVsTc-LMP



LEDtube 50K-LMP

LEDtube 50K LifetimeVsTc-LED

