



MASTER LEDtube T5 230V

MASTER LEDtube 1500mm HE 20W 830 T5 EU

Die Philips MASTER LEDtube T5 220-240V eignen sich hervorragend als Konversionslampe für herkömmliche T5-Leuchtstofflampen und ermöglichen erhebliche Energieeinsparungen gegenüber herkömmlichen T5 Leuchtstofflampen.

Hinweise

- Zertifizierung inkl. Anforderungen aus der Sicherheitsnorm IEC 62776 für zweiseitig gesockelte Lampen (geprüft durch TÜV Süd)
- Beim Wechsel auf LEDtube muss überprüft werden, ob die in den Vorschriften geforderten Beleuchtungsstärken eingehalten werden. Wir weisen darauf hin, dass die Gesamtenergieeffizienz und Lichtverteilung einer Anlage von der Bauart der Anlage bestimmt werden.
- Lampe ist in trockenen Umgebungen einzusetzen und nur in Verbindung mit einer für den Anwendungsbereich zugelassenen Leuchte zubetreiben
- Bitte beachten Sie die Hinweise zu Konversionslampen (Umverdrahtung) vom ZVEI/VDE unter: <https://www.zvei.org/presse-medien/publikationen/einsatz-von-led-lampen-als-alternative-zu-zweiseitig-gesockelten-leuchtstofflampen-in-leuchten/>

Produkt Daten

Allgemeine Eigenschaften		Nennlichtausbeute (nom.)	
Sockel	G5 [G5]		140,00 lm/W
EU RoHS-konform	Ja	Farbkonsistenz	<6
Nennlebensdauer (Nom)	50000 h	Farbwiedergabeindex (Nom.)	80
Schaltzyklus	200000X	Restlichtstrom am Ende der Nennlebensdauer (Nom.)	70 %
Lichttechnische Daten		Elektrische Kenndaten	
Farbcode	830 [CCT von 3000 K]	Eingangsfrequenz	50 bis 60 Hz
Ausstrahlungswinkel (Nom)	200 °	Power (Rated) (Nom)	20 W
Lichtstrom (Nom)	2800 lm	Lampenstrom (Nom)	99 mA
Lichtfarbe	Weiß (WH)	Startzeit (Nom)	0,5 s
Ähnlichste Farbtemperatur (Nom)	3000 K	Aufwärmzeit bis 60 % Licht (Nom.)	0,5 s

MASTER LEDtube T5 230V

Leistungsfaktor (Nom)	0.92
Spannung (Nom)	220-240 V

Temperaturkenndaten

Umgebungstemperatur (max.)	45 °C
Umgebungstemperatur (min.)	-20 °C
Lagertemperatur (max)	65 °C
Lagertemperatur (min)	-40 °C
Gehäusetemperatur (max)	75 °C

Dimmen

Dimmbar	Nein
---------	------

Mechanische Kenndaten

Kolbenausführung	Satiniert
Kolbenmaterial	Glass
Produktlänge	1500 mm
Kolbenform	Röhre, doppelseitig gesockelt

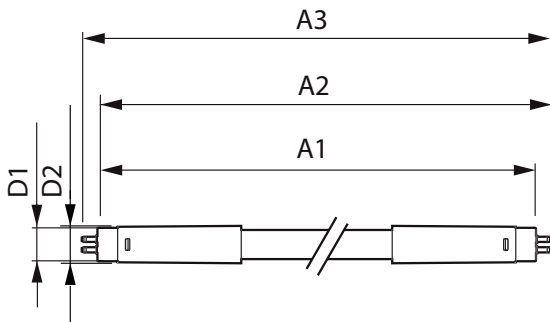
Zulassungen und Anwendungseigenschaften

Energieeffizienz-Label (EEL)	D
Energiesparendes Produkt	ja
Zeichen & Zertifikate	RoHS compliance CE KEMA-KEUR(DEKRA) Zertifikat
Energieverbrauch kWh/1.000 Std.	20 kWh

Produktdaten

Gesamt-Produktcode	871951433437300
Bestell-Produktname	MASTER LEDtube 1500mm HE 20W 830 T5 EU
EAN/UPC - Produkt	8719514334373
Bestellcode	33437300
Anzahl pro Verpackung	1
SAP-Zähler - Pakete pro Außenkarton	10
SAP-Material	929002421202
Nettogewicht (Einzelteil)	0,176 kg

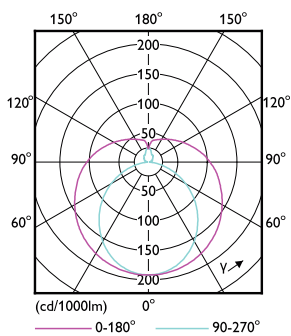
Abmessungsskizzen



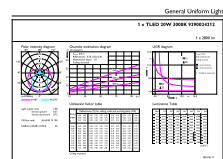
Master LEDtube 1500mm 20W830 G5 EU

Product	D1	D2	A1	A2	A3
MASTER LEDtube 1500mm HE 20W 830 T5 EU	15,8 mm	19 mm	1449 mm	1454,9 mm	1463,2 mm

Photometrische Daten



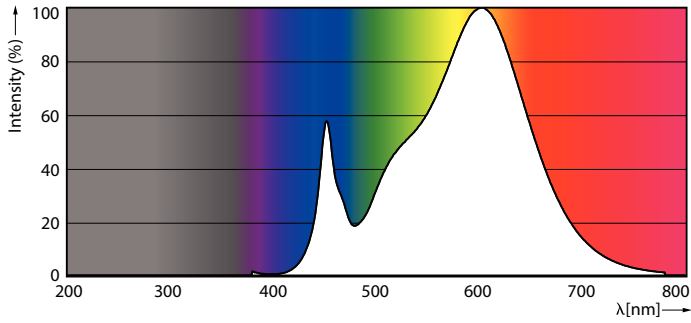
LEDtube MAS 8W G5 1000lm



LEDtube MAS 20W G5 2800lm 830

MASTER LEDtube T5 230V

Photometrische Daten

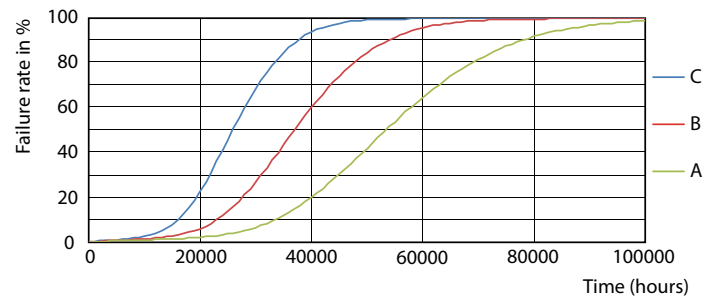


LEDtube MAS 16,5W G5 2300lm 830

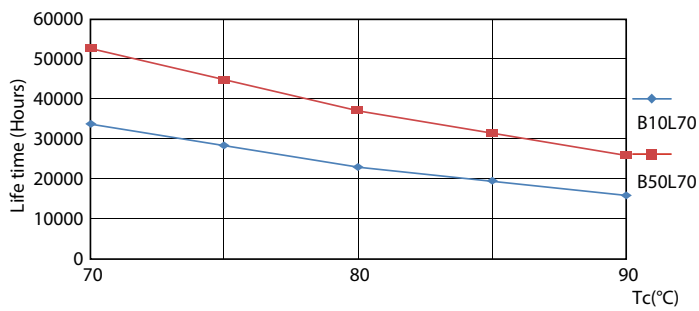
Lebensdauer



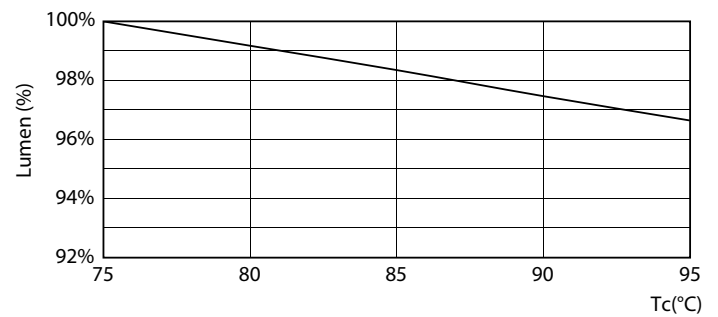
LEDtube 50K-LED



LEDtube 50K FailureRate-LED



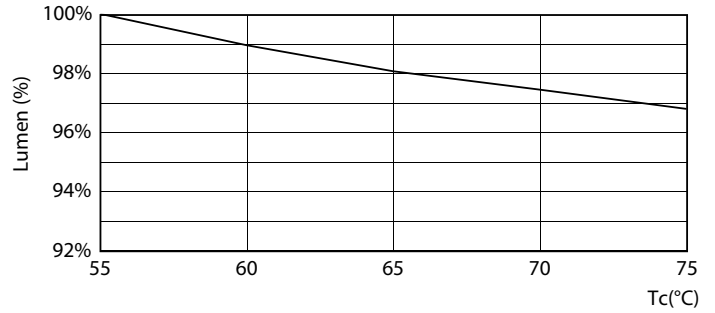
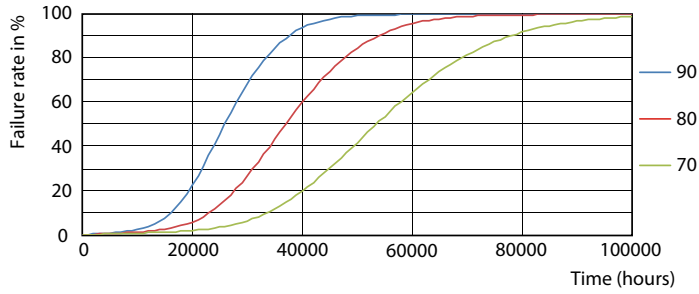
LEDtube MAS 1 26W 50K LifetimeVsTc-LED



LEDtube 20W 50K LumenVsTc

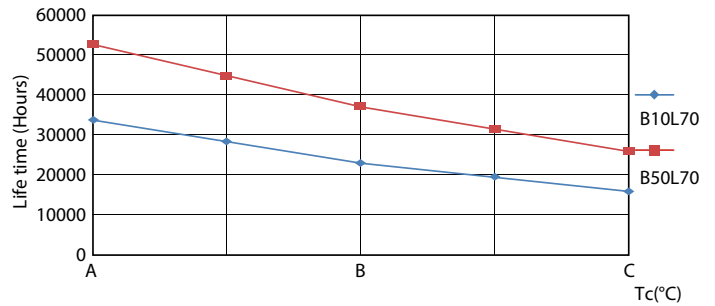
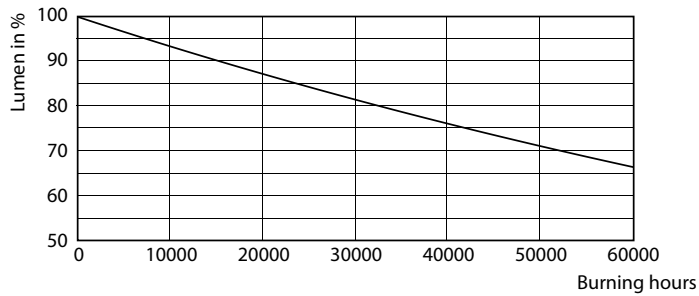
MASTER LEDtube T5 230V

Lebensdauer



LEDtube MAS 1 26W 50K FailureRate-LED

LEDtube MAS G3 20W 50K LumenVsTc-LMP



LEDtube 50K-LMP

LEDtube 50K LifetimeVsTc-LED

