



# Master Value LEDtube T8

## MASTER LEDtube VLE 1500mm UO 23W 830 T8

Die Philips MASTER Value LEDtube KVG/VVG eignen sich hervorragend als Alternative für herkömmliche T8- Leuchtstofflampen am KVG/VVG und ermöglichen erhebliche Energieeinsparungen. Es gibt Ausführungen in zwei unterschiedlichen Lichtstromklassen, um auch anspruchsvollen Anforderungen gerecht zu werden: High Output (HO): bis zu 3.100 Lumen, Ultra Output (UO): bis zu 3.700 Lumen.

### Hinweise

- Lampe ist in trockenen Umgebungen einzusetzen und nur in Verbindung mit einer für den Anwendungsbereich zugelassenen Leuchte zu betreiben
- Beim Wechsel auf LEDtube muss überprüft werden, ob die in den Vorschriften geforderten Beleuchtungsstärken eingehalten werden. Wir weisen darauf hin, dass die Gesamtenergieeffizienz und Lichtverteilung einer Anlage von der Bauart der Anlage bestimmt werden
- Ein LEDtube Ersatz-Starter ist jeweils in der Handelsverpackung der KVG/VVG Versionen enthalten
- LEDtube für KVG/VVG können auch an 230V betrieben werden
- Die MASTER Value LEDtubes sind nicht dimmbar
- Installationshinweise, abrufbar unter [www.philips.de/LEDtube](http://www.philips.de/LEDtube), sind zu beachten
- KVG/VVG Version ausschließlich für Betrieb am konventionellen Vorschaltgerät oder 230V geeignet
- Nicht für Gleichspannung und/ oder elektronische Schalter geeignet

### Produkt Daten

Allgemeine Eigenschaften		Lichttechnische Daten	
Socket	G13 [ Medium Bi-Pin Fluorescent]	Farbcode	830 [ CCT von 3000 K]
EU RoHS-konform	Ja	Ausstrahlungswinkel (Nom)	190 °
Nennlebensdauer (Nom)	60000 h	Lichtstrom (Nom)	3400 lm
Schaltzyklus	200000X	Lichtfarbe	Weiß (WH)
		Ähnlichste Farbtemperatur (Nom)	3000 K
		Nennlichtausbeute (nom.)	147,00 lm/W

# Master Value LEDtube T8

Farbkonsistenz	<6
Farbwiedergabeindex (Nom.)	80
Restlichtstrom am Ende der Nennlebensdauer (Nom.)	70 %

## Elektrische Kenndaten

Eingangsfrequenz	50 bis 60 Hz
Power (Rated) (Nom)	23 W
Lampenstrom (max.)	108 mA
Lampenstrom (min.)	99 mA
Startzeit (Nom)	0,5 s
Aufwärmzeit bis 60 % Licht (Nom.)	0,5 s
Leistungsfaktor (Nom)	0,9
Spannung (Nom)	220-240 V

## Temperaturkenndaten

Umgebungstemperatur (max.)	45 °C
Umgebungstemperatur (min.)	-20 °C
Lagertemperatur (max)	65 °C
Lagertemperatur (min)	-40 °C
Gehäusetemperatur (max)	65 °C

## Dimmen

Dimmbar	Nein
---------	------

## Mechanische Kenndaten

Kolbenausführung	Satiniert
Kolbenmaterial	Glass
Produktlänge	1500 mm
Kolbenform	Röhre, doppelseitig gesockelt

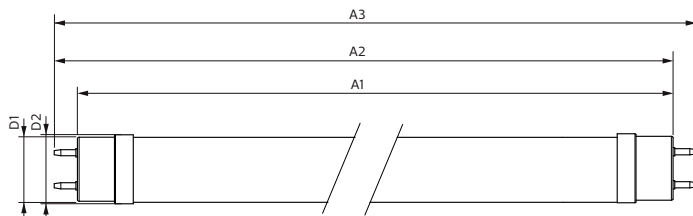
## Zulassungen und Anwendungseigenschaften

Energieeffizienz-Label (EEL)	A++
Energiesparendes Produkt	ja
Zeichen & Zertifikate	RoHS compliance CE KEMA-KEUR(DEKRA) Zertifikat
Energieverbrauch kWh/1.000 Std.	23 kWh

## Produktdaten

Gesamt-Produktcode	871951431686700
Bestell-Produktname	MASTER LEDtube VLE 1500mm UO 23W 830 T8
EAN/UPC - Produkt	8719514316867
Bestellcode	31686700
Anzahl pro Verpackung	1
SAP-Zähler - Pakete pro Außenkarton	10
SAP-Material	929002997902
Nettogewicht (Einzelteil)	0,270 kg

## Abmessungsskizzen

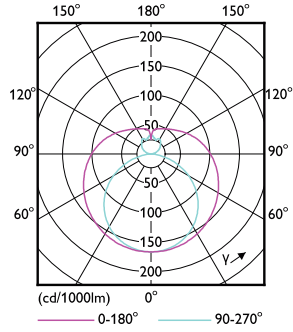
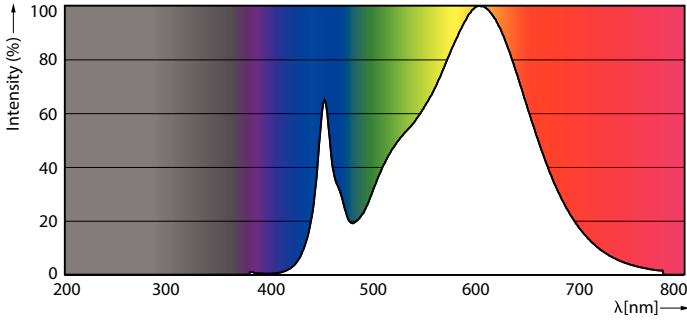


Product	D1	D2	A1	A2	A3
MASTER LEDtube VLE 1500mm UO 23W 830 T8	25,8 mm	28 mm	1498,8 mm	1505,9 mm	1513 mm

TLED T8 220-240V 23-58W 3400lm 3000K

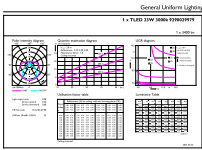
# Master Value LEDtube T8

## Photometrische Daten



LEDtube MAS 23W G13 3400lm 830

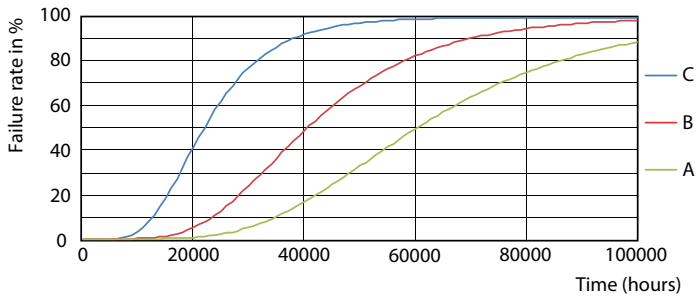
LEDtube MAS 23W G13 3400lm



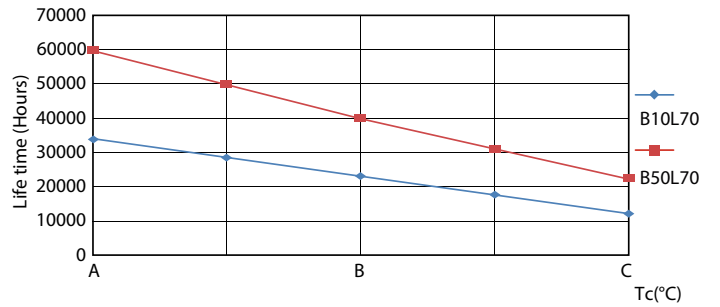
General Luminaire Lighting Page 11

LEDtube MAS 23W G13 3400lm 830

## Lebensdauer



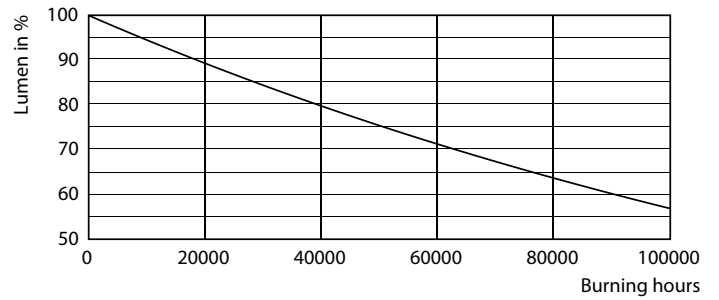
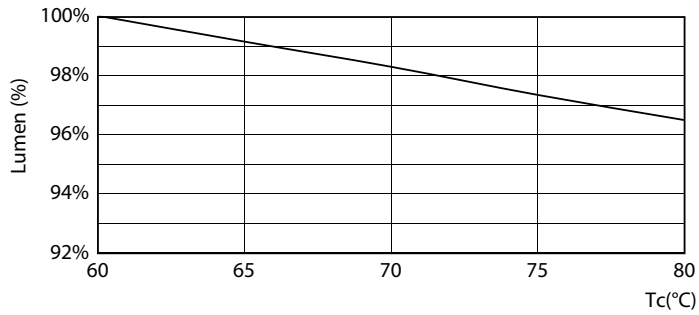
LEDtube\_60K\_FailureRate



LEDtube\_60K\_LifetimeVsTc

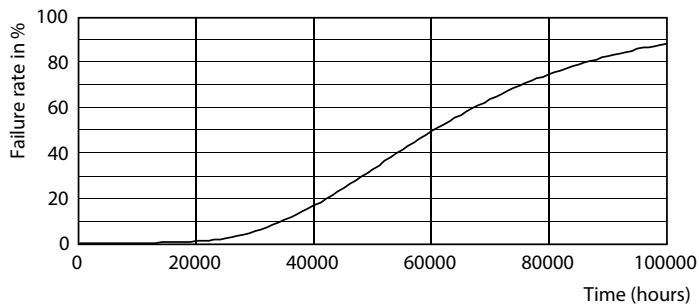
# Master Value LEDtube T8

## Lebensdauer



LEDtube MAS 23W 60K LumenVsTc

LEDtube\_60K



LEDtube\_60K

