

BREMERHAVEN LED m600, VHT

1820 lm, 15 W, PC Tropol® (bruchsicher), breitstrahlend

Artikelnummer: 597 280 44 84

LED

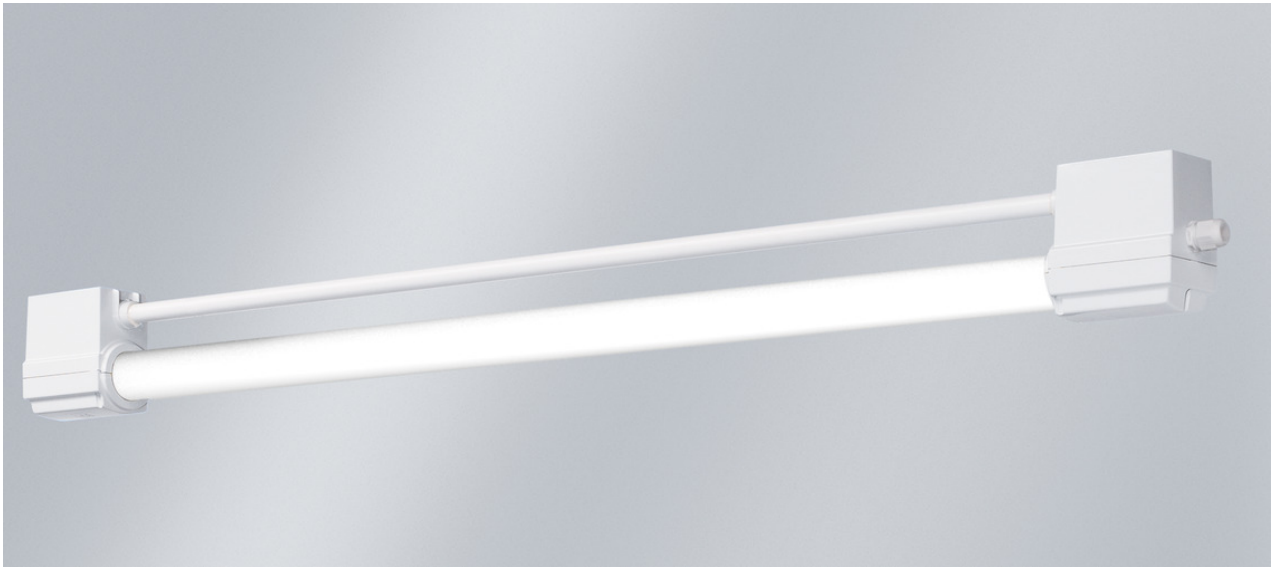
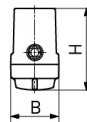
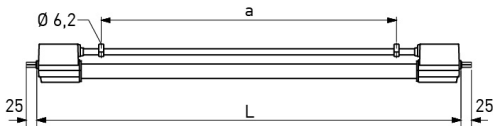


Abb. ggf. abweichend



breitstrahlend

ABMESSUNGEN



L	822 mm
B	77 mm
H	129 mm
a	395 mm
max. Gewicht	2,2 kg

BESCHREIBUNG

Kunststoffleuchte mit LED-Bestückung. Einsetzbar in industriellen Anwendungen mit anspruchsvollen Umgebungsverhältnissen. Geeignet für Produktionsstätten und Zulieferbetriebe der Lebensmittel- und Getränkeindustrie. **Wärmefeste (HT) Ausführung geeignet für Temperaturen bis +60 °C, hochwärmefeste (VHT) Ausführung geeignet bis +90 °C.** Witterungsbeständiges Leuchtengehäuse aus duroplastischem Kunststoff. Einsetzbar im Innen- und Außenbereich gemäß Schutzart IP 65, IP 66, IP 67 und IP 68, 1 m. Lampen- und Geräteraum thermisch getrennt. Kurzes Dichtungssystem bestehend aus alterungsbeständigem, formstabilem Silikon-/Synthese-Kautschuk. Lampenschutzrohr 38 mm aus PC Tropol® (bruchsicher). Leuchte montage- und anschlussfertig. Zwei stirnseitige Kabeleinführungen M20. Einzelmontage oder Lichtbandmontage (nur bei HT-Variante). Deckenbefestigung durch zwei Bügelschellen aus Kunststoff, variabler Befestigungsabstand.

Ausführung VHT

Betriebsgerät 230 V AC/DC in separatem Kunststoffgehäuse (Betriebsgerät separat bestellen). Bauseitige, wärmefeste Anschlussleitung 2 x 1,5 mm², maximale Länge 100 m.

BREMERHAVEN LED m600, VHT

1820 lm, 15 W, PC Tropol® (bruchsicher), breitstrahlend

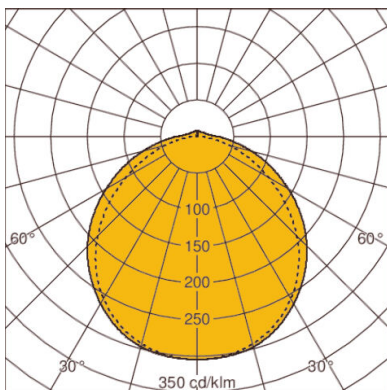
Artikelnummer: 597 280 44 84

MERKMALE

Ausführung	m600, VHT	Werkstoff des Gehäuses	Kunststoff
Lampe	LED	Gehäusefarbe	weiß
Anzahl Lampen	1-lampig	Abdeckung	Lampenschutzrohr
Lampenlichtstrom	1820 lm	Werkstoff der Abdeckung	PC Tropol® (bruchsicher)
LOR	95 %	Lichtverteilung	breitstrahlend
Leuchtenlichtstrom	1738 lm	Verstellbarkeit	nicht verstellbar
max. Systemleistung	15 W	UGR Wert (4H8H)*	28
Leuchtenlichtausbeute	115 lm/W	Schutzklasse	II
Farbtemperatur	weiß, 840/4000 K, Ra > 80	Schutzart (IP)	IP66, IP67, IP68 1m, IP65
Farbkonsistenz (McAdam-Ellipse)	SDCM3	Schlagfestigkeit	IK09
Lampenlebensdauer	L80 B50 > 50.000 h bei +90°C	ENEC / VDE	Ja / Ja
Dauerhafte Umgebungstemperatur	-25°C bis +90°C	Herstellergarantie	5 Jahre
Betriebsgerät	elektronisches Betriebsgerät Industrie, nicht dimmbar, 230 V - 240 V AC/DC, 0/ 50/ 60 Hz	Montageart	Deckenmontage, Pendelabhängung, Anbau, Einzelmontage, Wandmontage, Lichtbandmontage
Max. Anzahl an Leuchten Leitungsschutzschalter B16	25	Austauschbarkeit des Betriebsgerätes	Betriebsgerät tauschbar durch Fachpersonal
Max. Anzahl an Leuchten Leitungsschutzschalter C16	40	Austauschbarkeit der Lichteinheit	Lampenschutzrohr tauschbar durch Fachpersonal
Anschlussart	Kabelverschraubung M20		
Durchgangsverdrahtung	ohne		

* Der o. a. UGR-Wert basiert auf Beispielberechnungen. Der tatsächliche Wert kann nur im Rahmen einer Lichtberechnung ermittelt werden.

DIAGRAMME



LOR: 95,0%