

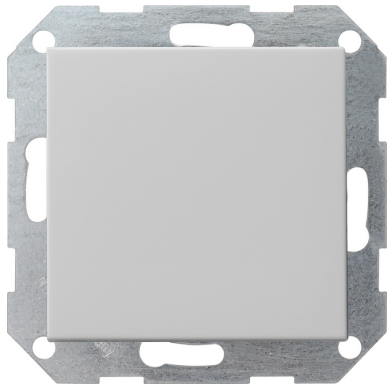
Tastenschalter 10 AX 250 V~ mit Wippe

Kreuzschalter

Grau matt

Artikelnummer 0127015

EAN 4010337077169



Merkmale:

Hinweise:

Lieferumfang:

Zubehör:

Artikelklassifizierung gemäß ETIM 7.0

ETIM Klasse
EC001590

Installationsschalter

| ETIM Merkmale: | |
|---------------------------------------|---|
| Schaltungsart | Kreuzschalter |
| Bedienungsart | Wippe/Taste |
| Zusammenstellung | Basiselement mit zentraler Abdeckplatte |
| Anzahl der Module (bei Modulbauweise) | 1 |
| Tastschalter | Ja |
| Anzahl der Betätigungswippen | 1 |
| Montageart | Unterputz |
| Befestigungsart | Krallen-/Schraubbefestigung |
| Mit Montageplatte | Nein |
| Werkstoff | Kunststoff |
| Werkstoffgüte | Thermoplast |
| Halogenfrei | Ja |
| Oberfläche | sonstige |
| Ausführung der Oberfläche | matt |
| Farbe | grau |
| Farbe (benutzerdefiniert) | Grau m |
| Textfeld/Beschriftungsfläche | nein |
| Beleuchtung | nein |
| Geeignet für Schutzart (IP) | IP20 |
| Nennspannung | 250V |
| Bemessungsstrom | 10A |
| Rückmeldekontakt | Nein |
| Anschlussart | Steckklemme |
| Waschmaschinenschalter | Nein |

Logistische Daten:

| Menge | Art | Breite (m) | Höhe (m) | Länge (m) | Gewicht (kg) |
|-------|------------|------------|----------|-----------|--------------|
| 1 | CS | 0,088 | 0,058 | 0,079 | 0,099 |
| 5 | 5er Stange | 0,00 | 0,00 | 0,00 | 0 |