

REPORT

Serie 7L



finder[®]

SWITCH TO THE FUTURE

NEW



Neue LED-Leuchte für den Schaltschrank

Typ 7L.43 (600 lm)

Typ 7L.46 (1200 lm)

Die neue LED-Leuchte für den Schaltschrank mit Magnetbefestigung.

Designed by MINELLI | FOSSATI

Eigenschaften

- Mit EIN-/AUS-Schalter oder mit Bewegungsmelder
- 2 Lichtstrom-Ausführungen: 600 oder 1200 Lumen
- Spannungsversorgung: 12...48 V AC/DC oder 110...240 V AC/DC
- Geringe Leistungsaufnahme

NEW



Typ 7L.43 (600 Lumen)
Typ 7L.46 (1200 Lumen)

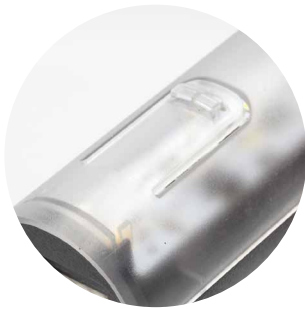
- Mit EIN-/AUS-Schalter oder mit Bewegungsmelder
- Befestigung direkt über Magnet oder über Metall-Clipse
- Spannungsversorgung: 12...48 V AC/DC oder 110...240 V AC/DC
- Nennleistung: 6 W (600 Lm) oder 11 W (1200 Lm)
- Abstrahlwinkel: 120°
- Farbtemperatur: 6500 K
- Schutzart: IP20

Betätigung über EIN-/Aus-Schalter

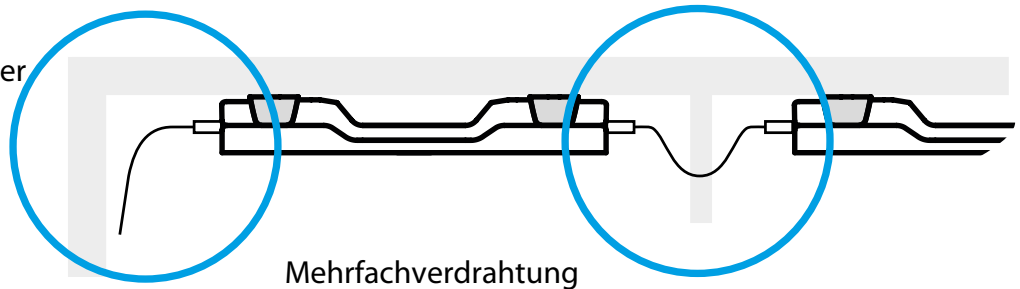
Betätigung über Bewegungsmelder

Befestigung direkt über Magnet

Befestigung über Metall-Clipse



Elektrischer Anschluss über Feder-Druckklemmen als Einzelverdrahtung oder über Steckbuchsen als Einzel-/Mehrfachverdrahtung.



Mehrfachverdrahtung

Maßbilder

