

SERIE TCU

EINBAUTÜRLAUTSPRECHER

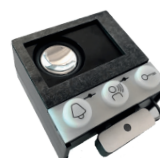
EINBAUMONTAGE

TCS:
BUS

- Für bis zu 208 Klingeltasten
- Hohe Lautstärke für laute Umgebungen
- Absetzbares Mikrofon
- Unempfindlich gegenüber Rückkopplungen
- Statusanzeige bei Inbetriebnahme und Wartung
- Zur Montage hinter Frontblenden oder Briefkästen
- Passend für Individual-Konfigurator
- LED-Piktogramm-Anzeige für barrierefreie Bauten



PRODUKTÜBERSICHT



Einbau-Türlautsprecher für bis zu 16 Tasten



Klingeltastenerweiterung für Einbau-Türlautsprecher für bis zu 208 Tasten

INDIVIDUALISIEREN



3D-Konfigurator für Außenstationen
Klingeltableaus mit bereits vorverdrahtetem TCU konfigurieren Sie maßgenau mit dem Individual-Konfigurator.
> www.tcsag.de/konfigurator

Artikel-Nr.

Einbau-Türlautsprecher für bis zu 16 Klingeltasten

[ASI12000-0000](#)

Klingeltastenerweiterung für bis zu 32 Klingeltasten

[ASI21000-0000](#)

SERIE TCU UND VIDEO:KITS



Mit dem Einbau-Türlautsprecher der Serie TCU und Videokameras aus dem TCS-Sortiment kann eine vollständige Videosprechanlage realisiert werden. Je nach Einbauvariante der Kamera stehen vier video:kits zur Auswahl.



Mit dem QR-Code gelangen Sie zum PDF-Datenblatt

SERIE TCU

TCS EINBAU-TÜRLAUTSPRECHER ASI12000

GERÄTEEIGENSCHAFTEN

- > Anzahl Klingeltasten: bis zu 16
- > Sprachübertragung: Freisprechen
- > Vollduplex-Freisprechen für Innenstationen mit Hörer möglich
- > Montageform: Einbau hinter bauseitigen Frontblenden
- > Gehäuseform: Einbaugehäuse
- > integrierter Lautsprecher
- > 250 mm absetzbares Mikrofon
- > Material Gehäuse: Kunststoff
- > Farbe Gehäuse: schwarz
- > Lautstärke Sprachausgabe: manuell einstellbar
- > Lautstärke Quittungston: manuell einstellbar
- > Anschluss TCS:BUS, Klingeltasten:
an steckbaren Schraubklemmen

ERWEITERTE EIGENSCHAFTEN

- > Lichtschaltfunktion: an unprogrammierter Klingeltaste
- > Technologie: TCS:BUS
- > Installationsmix Audio, Video, Zutritt in einer Anlage: möglich
- > Inbetriebnahme und Konfiguration: manuell, mit Servicegerät,
mit Konfigurationssoftware configo
- > Speicher Anlagenkonfiguration: tauschbar gesteckt
- > LED-Piktogramm-Anzeige für barrierefreie Bauten
- > Fehleranzeige: optisch/akustisch
- > Zustandsanzeige: Fehler, Betriebsarten

TECHNISCHE DATEN

- > Anzahl Drähte: 3-Draht notwendig
- > Stromaufnahme I(P), in Ruhe : 3,0 mA
- > Stromaufnahme I(Pmax), maximal: 24,3 mA
- > Einbaugehäuse HxBxT mm: 67x68x38
- > Länge Mikrofonkabel: 250 mm
- > zulässige Umgebungstemperatur: -25 bis +55 °C
- > Gewicht: 116g
- > Schutzart: IP24

LIEFERUMFANG

- > Produktinformation

ZUBEHÖR

- > Einbau-Klingeltastenerweiterung: ASI21000-0000

TCS EINBAU-KLINGELTASTENERWEITERUNG ASI21000

GERÄTEEIGENSCHAFTEN

- > Anzahl Klingeltasten: bis zu 32
- > Anzahl Klingeltastenerweiterungen: bis zu 6

TECHNISCHE DATEN

- > Stromaufnahme, in Ruhe: 3 mA
- > Stromaufnahme, maximal: 3 mA
- > Einbaugehäuse HxBxT mm: 56x88x30
- > zulässige Umgebungstemperatur: -20 bis +50 °C

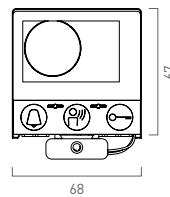
LIEFERUMFANG

- > Anschlusskabel für ASI2000/ASI21000

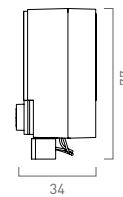
 <http://www.tcsag.de/produkte>

VERMESSUNG (IN MM)

Einbau-Türlautsprecher
ASI12000-0000



Klingeltastenerweiterung
ASI21000-0000



INSTALLATION

Einbaumontage hinter Fronten und in Briefkästen

Der Einbau-Türlautsprecher kann vielseitig eingesetzt werden. Der Einbau-Türlautsprecher kann hinter Frontplatten bis zu einer Stärke von 4 mm und Briefkästen montiert werden.

Für die optionale LED-Piktogramm-Anzeige müssen zusätzlich drei Bohrungen unterhalb des Sprechgitters gebohrt werden.

Montageanleitungen
finden Sie im
Downloadbereich unter
www.tcsag.de



KONTAKT

Bei Fragen zur Planung nutzen Sie
die Beratung der technischen Hotline

Telefon +49 4194 9881-188
(deutsches Festnetz)

Senden Sie Ihre Anfragen an

Fax +49 4194 9881-189

E-Mail hotline@tcsag.de