

Kommunikationsmodul PROFINET High-Feature mit integriertem Switch



Abbildung ähnlich





<b>Produkt-Markename</b>	SIRIUS
<b>Produktkategorie</b>	Kommunikationsmodule
<b>Produkt-Bezeichnung</b>	Kommunikationsmodul
<b>Ausführung des Produkts</b>	PROFINET mit integriertem Switch
<b>Hersteller-Artikelnummer</b>	3RW55
<ul style="list-style-type: none"> <li>• des Sanftstarters</li> </ul>	



Allgemeine technische Daten	
<b>Schutzart IP</b>	IP20
<b>Referenzkennzeichen gemäß IEC 81346-2:2009</b>	A

Einbau/ Befestigung/ Abmessungen	
<b>Einbaulage</b>	beliebig
<b>Befestigungsart</b>	Schraubbefestigung
<b>Höhe</b>	126 mm
<b>Breite</b>	28 mm
<b>Tiefe</b>	82 mm
<b>Aufstellungshöhe bei Höhe über NN maximal</b>	5 000 m; Derating ab 1000 m, siehe Katalog
<b>Gewicht ohne Verpackung</b>	0,1 kg

## Umgebungsbedingungen

<b>Umgebungstemperatur</b> <ul style="list-style-type: none"><li>• während Betrieb</li><li>• während Lagerung und Transport</li></ul>	-25 ... +60 °C; ab 40 °C Derating des Grundgerätes beachten -40 ... +80 °C
<b>Umweltkategorie</b> <ul style="list-style-type: none"><li>• während Betrieb gemäß IEC 60721</li><li>• während Lagerung gemäß IEC 60721</li><li>• während Transport gemäß IEC 60721</li></ul>	3K6 (keine Eisbildung, Betauung nur gelegentlich), 3C3 (kein Salznebel), 3S2 (Sand darf nicht in die Geräte gelangen), 3M6 1K6 (Betauung nur gelegentlich), 1C2 (kein Salznebel), 1S2 (Sand darf nicht in die Geräte gelangen), 1M4 2K2, 2C1, 2S1, 2M2 (max. Fallhöhe 0,8 m)

allgemeine Produktzulassung	Konformitätserklärung	Prüfbescheinigungen
 CSA	 UL	
 EG-Konf.	<a href="#">Sonstige</a>	<a href="#">Typprüfbescheinigung/Werkszeugnis</a>

Marine / Schiffbau	Sonstige
 LRS	 PRS
	<a href="#">Bestätigungen</a>

## Weitere Informationen

### Information- and Downloadcenter (Kataloge, Broschüren,...)

<http://www.siemens.de/industrial-controls/catalogs>

### Industry Mall (Online-Bestellsystem)

<https://mall.industry.siemens.com/mall/de/de/Catalog/product?mlfb=3RW5950-0CH00>

### CAX-Online-Generator

<http://support.automation.siemens.com/WW/CAXorder/default.aspx?lang=de&mlfb=3RW5950-0CH00>

### Service&Support (Handbücher, Betriebsanleitungen, Zertifikate, Kennlinien, FAQs,...)

<https://support.industry.siemens.com/cs/ww/de/ps/3RW5950-0CH00>

### Bilddatenbank (Produktfotos, 2D-Maßzeichnungen, 3D-Modelle, Geräteschaltpläne, EPLAN Makros, ...)

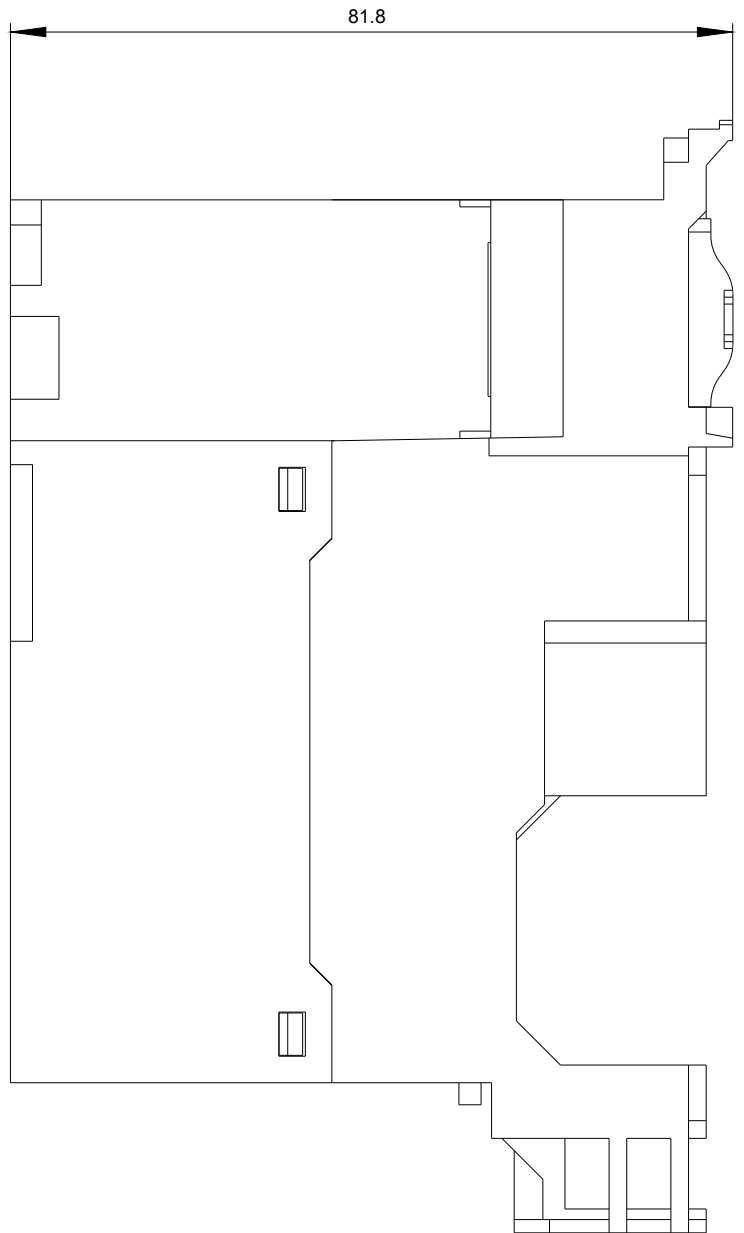
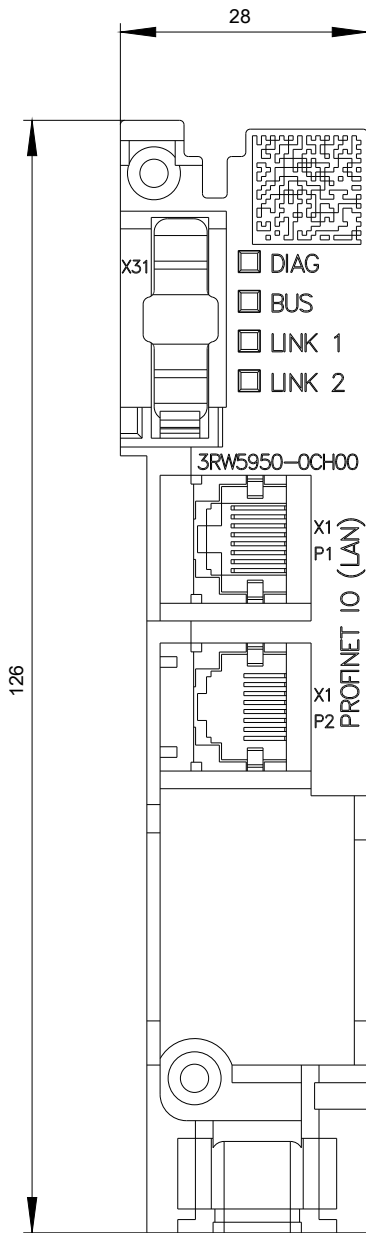
[http://www.automation.siemens.com/bilddb/cax\\_de.aspx?mlfb=3RW5950-0CH00&lang=de](http://www.automation.siemens.com/bilddb/cax_de.aspx?mlfb=3RW5950-0CH00&lang=de)

### Kennlinien: Auslöseverhalten, I<sup>2</sup>t, Durchlassstrom

<https://support.industry.siemens.com/cs/ww/de/ps/3RW5950-0CH00/char>

### Kennlinie Aufstellungshöhe

<http://www.automation.siemens.com/bilddb/index.aspx?view=Search&mlfb=3RW5950-0CH00&objecttype=14&gridview=view1>



letzte Änderung:

03.06.2019