

Leistungsschütz AC-1 275 A Tu= 40°C, 4-polig, Ue 1000 V DC 20 - 60 V, 0,8 ... 1,1 Uc AC 24 - 60 V 50 / 60 Hz 0,85 ... 1,1 Uc Anschluss Hauptstromk.: Schiene Hilfs/Steuerstromkr.: Schraube



Produkt-Markenname	SIRIUS
Produkt-Bezeichnung	Schütz
Produkttyp-Bezeichnung	3RT13

Allgemeine technische Daten

Baugröße des Schützes	S10
Produktweiterung	
<ul style="list-style-type: none"> Funktionsmodul für Kommunikation 	Nein
<ul style="list-style-type: none"> Hilfsschalter 	Ja
Stoßspannungsfestigkeit	
<ul style="list-style-type: none"> des Hauptstromkreises Bemessungswert 	8 kV
<ul style="list-style-type: none"> des Hilfsstromkreises Bemessungswert 	6 kV
Schutzart IP	
<ul style="list-style-type: none"> frontseitig 	IP00; Frontseitig IP20 mit Abdeckung
<ul style="list-style-type: none"> der Anschlussklemme 	IP00
Referenzkennzeichen gemäß IEC 81346-2:2009	Q

Umgebungsbedingungen

Aufstellungshöhe bei Höhe über NN	
<ul style="list-style-type: none"> maximal 	2 000 m

relative Luftfeuchte	
<ul style="list-style-type: none"> • während Betrieb 	95 %
Hauptstromkreis	
Polzahl für Hauptstromkreis	4
Anzahl der Schließer für Hauptkontakte	4
Betriebsspannung	
<ul style="list-style-type: none"> • bei AC <ul style="list-style-type: none"> — bei 50 Hz Bemessungswert — bei 60 Hz Bemessungswert 	1 000 V 1 000 V
Betriebsstrom	
<ul style="list-style-type: none"> • bei AC-1 bei 400 V <ul style="list-style-type: none"> — bei Umgebungstemperatur 40 °C Bemessungswert • bei AC-1 <ul style="list-style-type: none"> — bis 690 V bei Umgebungstemperatur 40 °C Bemessungswert — bis 690 V bei Umgebungstemperatur 60 °C Bemessungswert — bis 1000 V bei Umgebungstemperatur 40 °C Bemessungswert — bis 1000 V bei Umgebungstemperatur 60 °C Bemessungswert 	275 A 275 A 250 A 250 A 225 A
Mindestquerschnitt im Hauptstromkreis	
<ul style="list-style-type: none"> • bei maximalem AC-1 Bemessungswert 	150 mm ²
Leerschalthäufigkeit	
<ul style="list-style-type: none"> • bei AC • bei DC 	300 1/h 300 1/h
Steuerstromkreis/ Ansteuerung	
Spannungsart	AC
Spannungsart der Steuerspeisespannung	AC/DC
Steuerspeisespannung bei AC	
<ul style="list-style-type: none"> • bei 50 Hz Bemessungswert • bei 60 Hz Bemessungswert 	24 ... 60 V 24 ... 60 V
Steuerspeisespannung	
<ul style="list-style-type: none"> • bei DC Bemessungswert 	20 ... 60 V
Arbeitsbereichsfaktor Steuerspeisespannung Bemessungswert der Magnetspule bei DC	
<ul style="list-style-type: none"> • Anfangswert • Endwert 	0,8 1,1
Arbeitsbereichsfaktor Steuerspeisespannung Bemessungswert der Magnetspule bei AC	
<ul style="list-style-type: none"> • bei 50 Hz 	0,85 ... 1,1

• bei 60 Hz	0,85 ... 1,1
Anzugsscheinleistung der Magnetspule bei AC	
• bei 50 Hz	165 V·A
• bei 60 Hz	165 V·A
Haltescheinleistung der Magnetspule bei AC	
• bei 50 Hz	6 V·A
• bei 60 Hz	6 V·A
Anzugsleistung der Magnetspule bei DC	205 W
Halteleistung der Magnetspule bei DC	2,5 W
Schließverzug	
• bei AC	25 ... 60 ms
• bei DC	25 ... 60 ms
Öffnungsverzug	
• bei AC	45 ... 80 ms
• bei DC	45 ... 80 ms
Ausführung der Ansteuerung des Schaltantriebs	Standard A1 - A2

Hilfsstromkreis	
Anzahl der Öffner für Hilfskontakte	2
• anbaubar	2
• unverzögert schaltend	2
Anzahl der Schließer für Hilfskontakte	2
• anbaubar	2
• unverzögert schaltend	2
Betriebsstrom bei AC-15	
• bei 230 V Bemessungswert	4 A
• bei 400 V Bemessungswert	3 A
• bei 500 V Bemessungswert	2 A
• bei 690 V Bemessungswert	2 A
Betriebsstrom bei DC-13	
• bei 24 V Bemessungswert	3 A
• bei 48 V Bemessungswert	1,5 A
• bei 110 V Bemessungswert	0,55 A
• bei 125 V Bemessungswert	0,55 A
• bei 220 V Bemessungswert	0,3 A

UL/CSA Bemessungsdaten	
Kontaktbelastbarkeit der Hilfskontakte gemäß UL	A600 / Q300

Kurzschluss-Schutz	
Produktfunktion Kurzschluss-Schutz	Nein
Ausführung des Sicherungseinsatzes	
• für Kurzschlusschutz des Hauptstromkreises — bei Zuordnungsart 2 erforderlich	gG: 355 A (500 V, 100 kA)

- für Kurzschlusschutz des Hilfsschalters erforderlich

gG: 10 A (690 V, 1 kA)

Einbau/ Befestigung/ Abmessungen

Einbaulage	bei senkrechter Montageebene +/-180° drehbar, bei 0° Drehung +/- 30° nach vorne und hinten kippbar oder stehend
Befestigungsart	Schraubbefestigung
<ul style="list-style-type: none"> • Reiheneinbau 	Ja
Höhe	196 mm
Breite	140 mm
Tiefe	153 mm
einzuhaltender Abstand	
<ul style="list-style-type: none"> • bei Reihenmontage <ul style="list-style-type: none"> — vorwärts — aufwärts — abwärts — seitwärts • zu geerdeten Teilen <ul style="list-style-type: none"> — vorwärts — aufwärts — seitwärts — abwärts • zu spannungsführenden Teilen <ul style="list-style-type: none"> — vorwärts — aufwärts — abwärts — seitwärts 	20 mm 10 mm 10 mm 0 mm 20 mm 10 mm 10 mm 10 mm 20 mm 10 mm 10 mm 10 mm
Nettogewicht	3,85 kg

Anschlüsse/Klemmen

Ausführung des elektrischen Anschlusses	
<ul style="list-style-type: none"> • für Hauptstromkreis • für Hilfs- und Steuerstromkreis 	Anschlussschiene Schraubanschluss
anschließbarer Leiterquerschnitt für Hilfskontakte	
<ul style="list-style-type: none"> • eindrätig oder mehrdrätig • feindrätig mit Aderendbearbeitung 	1 ... 4 mm ² 0,75 ... 2,5 mm ²
Art der anschließbaren Leiterquerschnitte	
<ul style="list-style-type: none"> • für Hilfskontakte <ul style="list-style-type: none"> — eindrätig — eindrätig oder mehrdrätig — feindrätig mit Aderendbearbeitung • bei AWG-Leitungen für Hilfskontakte 	1x (1 ... 4 mm ²), 2x (1 ... 4 mm ²) 1x (1 ... 4 mm ²), 2x (1 ... 4 mm ²) 1x (0,75 ... 2,5 mm ²), 2x (0,75 ... 2,5 mm ²) 1x (18 ... 14), 2x (18 ... 14)

AWG-Nummer als kodierter anschließbarer Leiterquerschnitt	
<ul style="list-style-type: none"> für Hilfskontakte 	18 ... 14





Sicherheitsrelevante Kenngrößen


Produktfunktion	
<ul style="list-style-type: none"> Spiegelkontakt gemäß IEC 60947-4-1 Zwangsführung gemäß IEC 60947-5-1 	<p>Ja</p> <p>Nein</p>

Kommunikation/ Protokoll

Produktfunktion Bus-Kommunikation	Nein
--	------

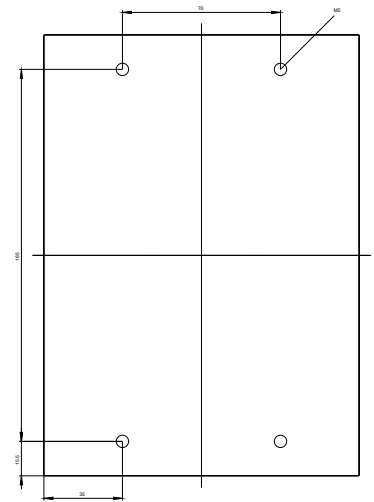
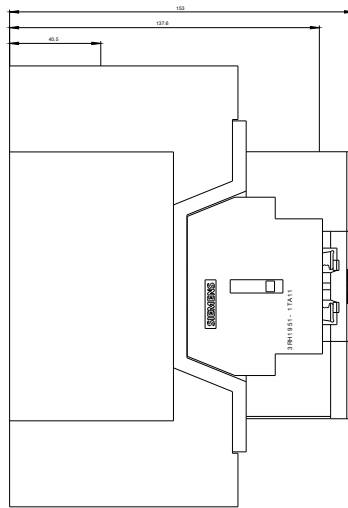
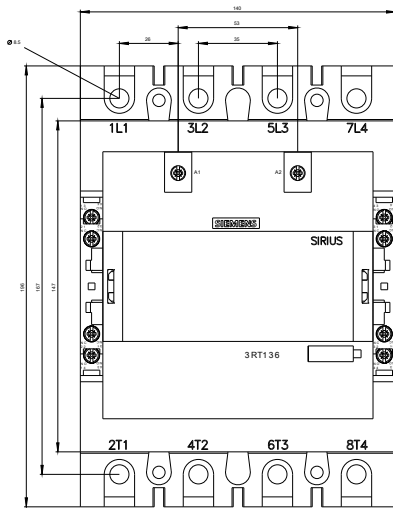
Approbationen/Zertifikate

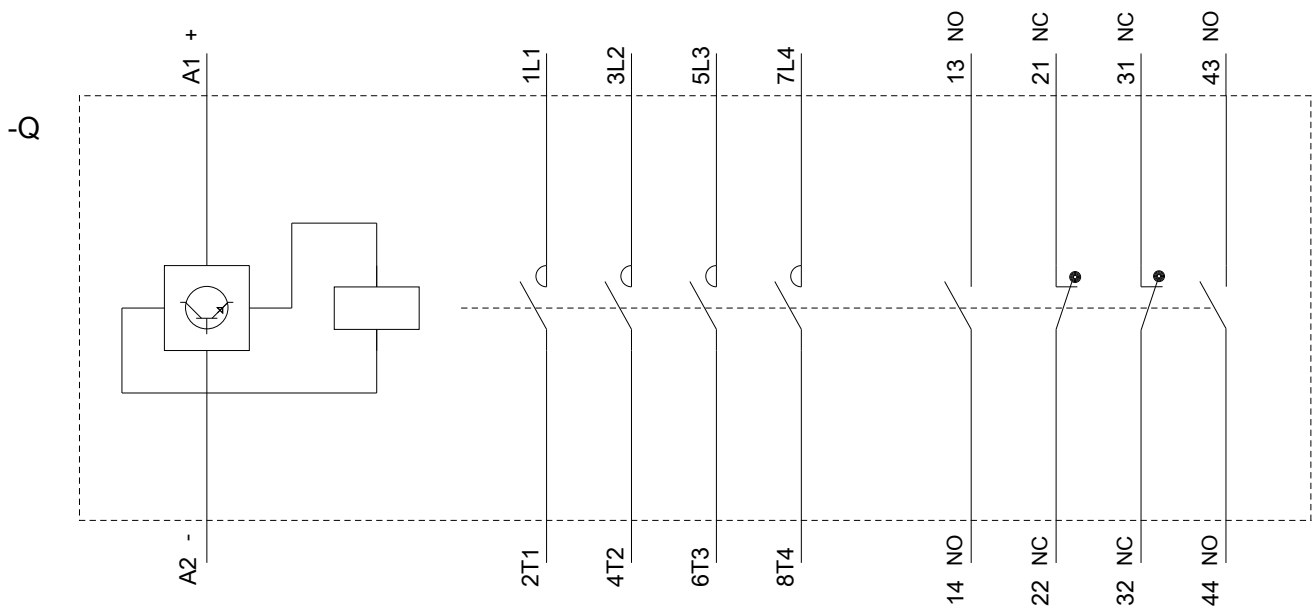
allgemeine Produktzulassung	funktionale Sicherheit/Maschinensicherheit	Konformitätserklärung
 <p>CCC</p>  <p>UL</p>  <p>EAC</p>	<p>Baumusterprüfbescheinigung</p>	<p>Sonstige</p>  <p>EG-Konf.</p>

Prüfbescheinigungen	Marine / Schiffbau	Sonstige
<p>spezielle Prüfbescheinigungen</p>  <p>ABS</p>  <p>RMRS</p>	<p>Bestätigungen</p>	<p>Sonstige</p>

Weitere Informationen

- Information- and Downloadcenter (Kataloge, Broschüren,...)**
<http://www.siemens.de/industrial-controls/catalogs>
- Industry Mall (Online-Bestellsystem)**
<https://mall.industry.siemens.com/mall/de/de/Catalog/product?mlfb=3RT1363-6AE36>
- CAX-Online-Generator**
<http://support.automation.siemens.com/WW/CAXorder/default.aspx?lang=de&mlfb=3RT1363-6AE36>
- Service&Support (Handbücher, Betriebsanleitungen, Zertifikate, Kennlinien, FAQs,...)**
<https://support.industry.siemens.com/cs/ww/de/ps/3RT1363-6AE36>
- Bilddatenbank (Produktfotos, 2D-Maßzeichnungen, 3D-Modelle, Geräteschaltpläne, EPLAN Makros, ...)**
http://www.automation.siemens.com/bilddb/cax_de.aspx?mlfb=3RT1363-6AE36&lang=de
- Kennlinien: Auslöseverhalten, I²t, Durchlassstrom**
<https://support.industry.siemens.com/cs/ww/de/ps/3RT1363-6AE36/char>
- Weitere Kennlinien (z. B. Elektrische Lebensdauer, Schalthäufigkeit)**
<http://www.automation.siemens.com/bilddb/index.aspx?view=Search&mlfb=3RT1363-6AE36&objecttype=14&gridview=view1>





letzte Änderung:

07.06.2019