



# Master Value LEDtube T8

## MASTER LEDtube VLE 1200mm HO 14W 830 T8

Die Philips MASTER Value LEDtube KVG/VVG eignen sich hervorragend als Alternative für herkömmliche T8- Leuchtstofflampen am KVG/VVG und ermöglichen erhebliche Energieeinsparungen. Es gibt Ausführungen in zwei unterschiedlichen Lichtstromklassen, um auch anspruchsvollen Anforderungen gerecht zu werden: High Output (HO): bis zu 3.100 Lumen, Ultra Output (UO): bis zu 3.700 Lumen.

### Hinweise

- Lampe ist in trockenen Umgebungen einzusetzen und nur in Verbindung mit einer für den Anwendungsbereich zugelassenen Leuchte zu betreiben
- Beim Wechsel auf LEDtube muss überprüft werden, ob die in den Vorschriften geforderten Beleuchtungsstärken eingehalten werden. Wir weisen darauf hin, dass die Gesamtenergieeffizienz und Lichtverteilung einer Anlage von der Bauart der Anlage bestimmt werden
- Ein LEDtube Ersatz-Starter ist jeweils in der Handelsverpackung der KVG/VVG Versionen enthalten
- LEDtube für KVG/VVG können auch an 230V betrieben werden
- Die MASTER Value LEDtubes sind nicht dimmbar
- Installationshinweise, abrufbar unter [www.philips.de/LEDtube](http://www.philips.de/LEDtube), sind zu beachten
- KVG/VVG Version ausschließlich für Betrieb am konventionellen Vorschaltgerät oder 230V geeignet
- Nicht für Gleichspannung und/ oder elektronische Schalter geeignet

### Produkt Daten

Allgemeine Eigenschaften	
Socket	G13 [ Medium Bi-Pin Fluorescent]
EU RoHS-konform	Ja
Nennlebensdauer (Nom)	60000 h
Schaltzyklus	200000X

Lichttechnische Daten	
Farbcode	830 [ CCT von 3000 K]
Ausstrahlungswinkel (Nom)	190 °
Lichtstrom (Nom)	2000 lm
Lichtfarbe	Weiß (WH)
Ähnlichste Farbtemperatur (Nom)	3000 K
Nennlichtausbeute (nom.)	142,00 lm/W

# Master Value LEDtube T8

Farbkonsistenz	<6
Farbwiedergabeindex (Nom.)	80
Restlichtstrom am Ende der Nennlebensdauer (Nom.)	70 %

## Elektrische Kenndaten

Eingangsfrequenz	50 bis 60 Hz
Power (Rated) (Nom)	14 W
Lampenstrom (max.)	66 mA
Lampenstrom (min.)	60 mA
Startzeit (Nom)	0,5 s
Aufwärmzeit bis 60 % Licht (Nom.)	0,5 s
Leistungsfaktor (Nom)	0,9
Spannung (Nom)	220-240 V

## Temperaturkenndaten

Umgebungstemperatur (max.)	45 °C
Umgebungstemperatur (min.)	-20 °C
Lagertemperatur (max)	65 °C
Lagertemperatur (min)	-40 °C
Gehäusetemperatur (max)	60 °C

## Dimmen

Dimmbar	Nein
---------	------

## Mechanische Kenndaten

Kolbenausführung	Satiniert
Kolbenmaterial	Glass
Produktlänge	1200 mm
Kolbenform	Röhre, doppelseitig gesockelt

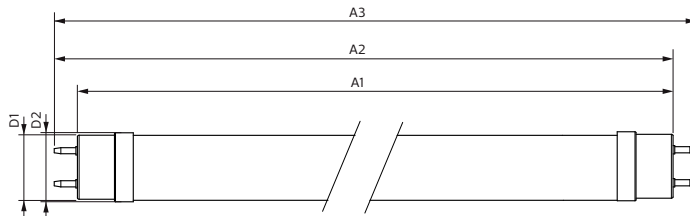
## Zulassungen und Anwendungseigenschaften

Energieeffizienz-Label (EEL)	D
Energiesparendes Produkt	ja
Zeichen & Zertifikate	RoHS compliance CE KEMA-KEUR(DEKRA) Zertifikat
Energieverbrauch kWh/1.000 Std.	14 kWh

## Produktdaten

Gesamt-Produktcode	871869964685100
Bestell-Produktname	MASTER LEDtube VLE 1200mm HO 14W 830 T8
EAN/UPC - Produkt	8718699646851
Bestellcode	64685100
Anzahl pro Verpackung	1
SAP-Zähler - Pakete pro Außenkarton	10
SAP-Material	929002021402
Nettogewicht (Einzelteil)	0,215 kg

## Abmessungsskizzen

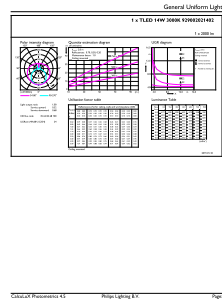
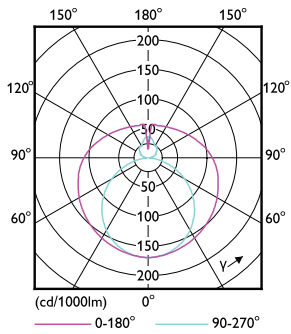


Product	D1	D2	A1	A2	A3
MASTER LEDtube VLE 1200mm HO 14W 830 T8	25,8 mm	28 mm	1198,2 mm	1205,3 mm	1212,4 mm

TLED 4ft 220-240V 14-36W2000lm 3000K G13

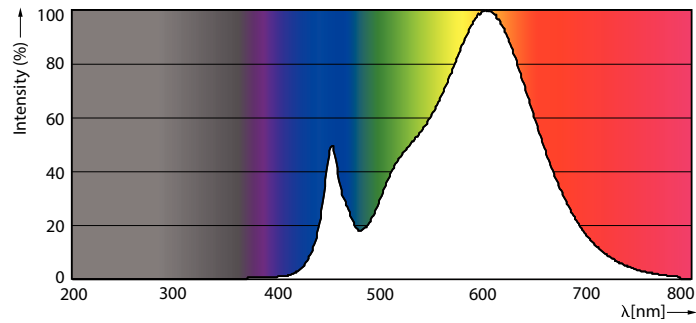
# Master Value LEDtube T8

## Photometrische Daten



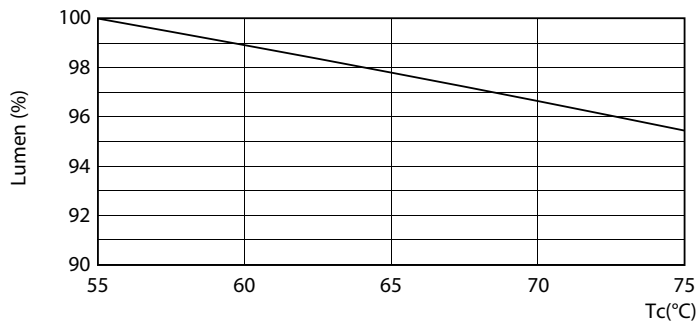
LEDtube 220-240V G13

LEDtube 220-240V G13 4ft 2000lm 3000k

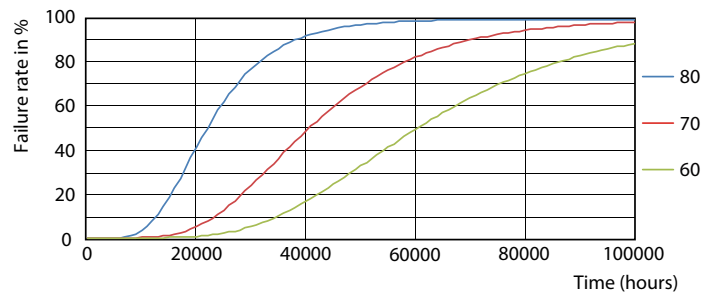


LEDtube 220-240V G13 3000k

## Lebensdauer



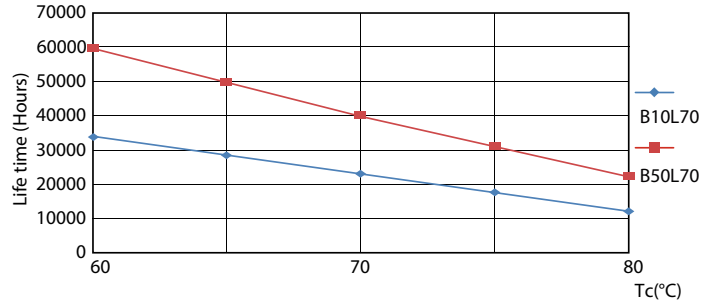
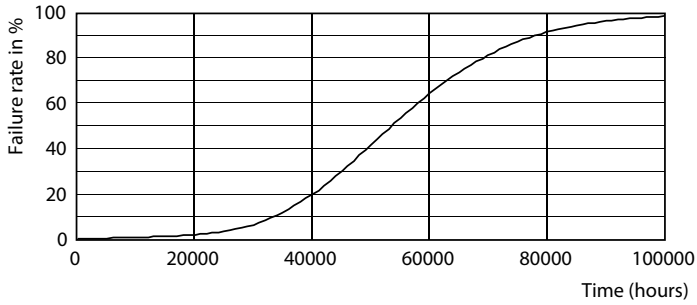
LEDtube 220-240V G13 LumenVsTc



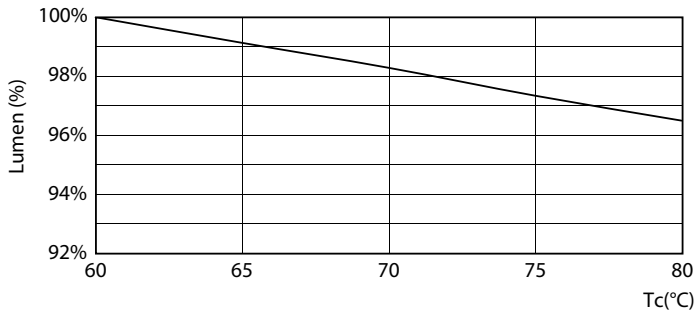
LEDtube MAS SLR 14W 60K FailureRate-LED

# Master Value LEDtube T8

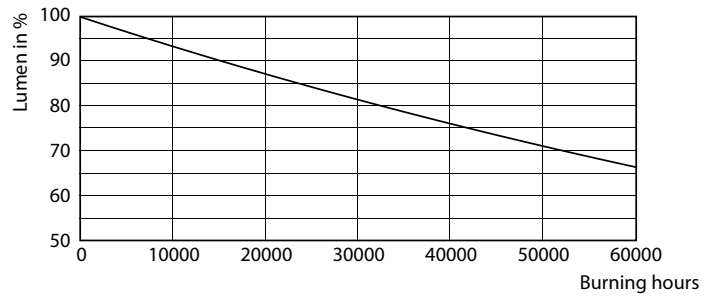
## Lebensdauer



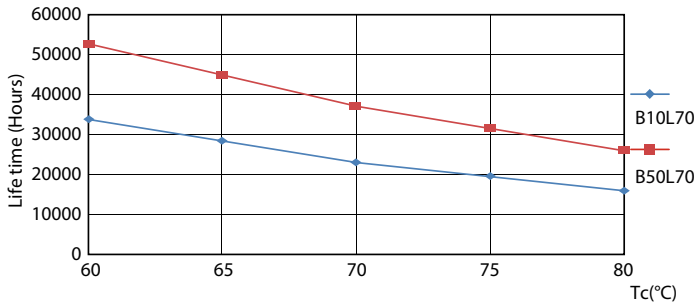
LEDtube 220-240V G13



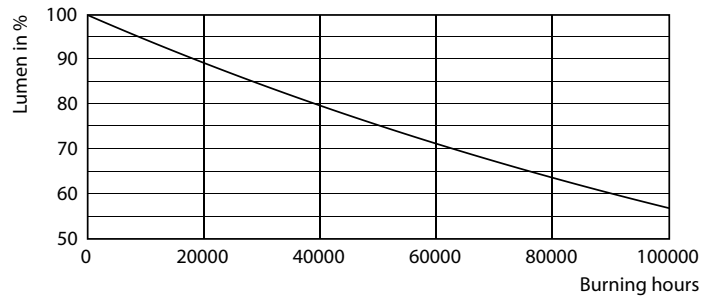
LEDtube MAS SLR 14W 60K LifetimeVsTc-LED



LEDtube MAS SLR 14W 60K LumenVsTc-LMP



LEDtube 220-240V G13

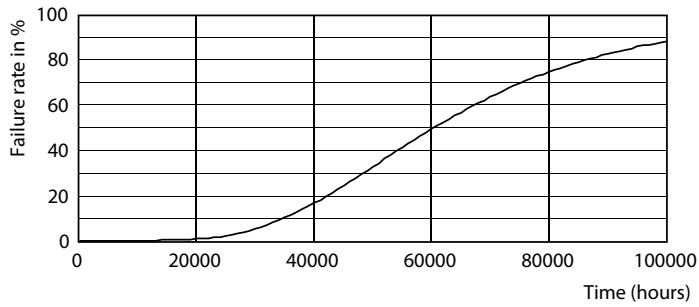


LEDtube 220-240V G13 LifetimeVsTc

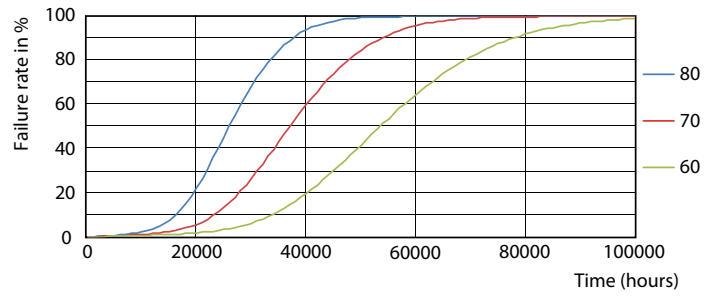
LEDtube\_60K

# Master Value LEDtube T8

## Lebensdauer



LEDtube\_60K



LEDtube 220-240V G13 FailureRate

