

Rundleiteranschlussklemme 3 Kabel 3 St. Zubehör für: 3VA15/25  
1000



Ausführung	
Produkt-Markename	SETRON
Produkt-Bezeichnung	Zubehör
Ausführung des Produkts	Rundleiteranschlussklemme 1 Kabel 3 St.
Zubehör	Rundleiteranschlussklemme

Allgemeine technische Daten	
Bezeichnung / der Anschlussklemme	TA3.2

Anschlüsse gemäß IEC	
anschließbarer Leiterquerschnitt	
<ul style="list-style-type: none"> <li>für Kupfer-Kabel / mehrdrähtig / minimal</li> </ul>	120 mm <sup>2</sup>
<ul style="list-style-type: none"> <li>für Kupfer-Kabel / mehrdrähtig / maximal</li> </ul>	185 mm <sup>2</sup>
<ul style="list-style-type: none"> <li>für Aluminium-Kabel / mehrdrähtig / minimal</li> </ul>	120 mm <sup>2</sup>
<ul style="list-style-type: none"> <li>für Aluminium-Kabel / mehrdrähtig / maximal</li> </ul>	185 mm <sup>2</sup>
Abisolierlänge	26
Anzugsdrehmoment / bei Verwendung von Kupfer-Kabeln	
<ul style="list-style-type: none"> <li>mehrdrähtig</li> </ul>	125 - 185 mm <sup>2</sup> : 25,4

Anschlüsse gemäß UL	
---------------------	--

zulässige Temperatur / des anschließbaren Leiters / gemäß UL 486A-486B	75 °C
Abisolierlänge	1,02
anschließbarer Leiterquerschnitt	
<ul style="list-style-type: none"> <li>• für Kupfer-Kabel / mehrdrähtig / minimal</li> <li>• für Kupfer-Kabel / mehrdrähtig / maximal</li> <li>• für Kupfer-Kabel / feindrähtig / minimal</li> <li>• für Kupfer-Kabel / feindrähtig / maximal</li> <li>• für Aluminium-Kabel / mehrdrähtig / minimal</li> <li>• für Aluminium-Kabel / mehrdrähtig / maximal</li> </ul>	<p>4/0</p> <p>400</p> <p>4/0</p> <p>400</p> <p>4/0</p> <p>400</p>
Anzugsdrehmoment / bei Verwendung von Kupfer-Kabeln	
<ul style="list-style-type: none"> <li>• mehrdrähtig</li> <li>• feindrähtig</li> </ul>	<p>4/0 - 400 kcmil: 225</p> <p>4/0 - 400 kcmil: 225</p>

#### Approbationen Zertifikate

allgemeine Produktzulassung	EMV (Elektromagnetische Verträglichkeit)	Konformitätserklärung	Schiffbau	sonstiges
-----------------------------	--	-----------------------	-----------	-----------

[Sonstige](#)



[Herstellereklärung](#)

LRS

#### sonstiges

[Sonstige](#)

#### Weitere Informationen

**Information- and Downloadcenter (Kataloge, Broschüren,...)**

<http://www.siemens.de/lowvoltage/kataloge>

**Industry Mall (Online-Bestellsystem)**

<https://mall.industry.siemens.com/mall/de/de/Catalog/product?mfb=3VA9503-0JB32>

**Service&Support (Handbücher, Betriebsanleitungen, Zertifikate, Kennlinien, FAQs,...)**

<https://support.industry.siemens.com/cs/ww/de/ps/3VA9503-0JB32>

**Bilddatenbank (Produktfotos, 2D-Maßzeichnungen, 3D-Modelle, Geräteschaltpläne, ...)**

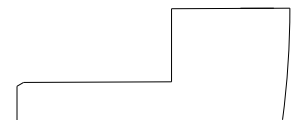
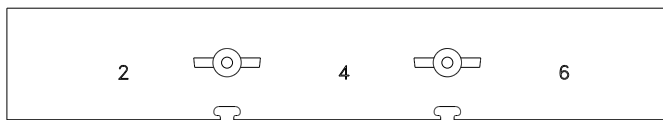
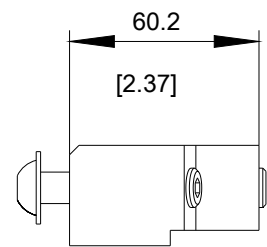
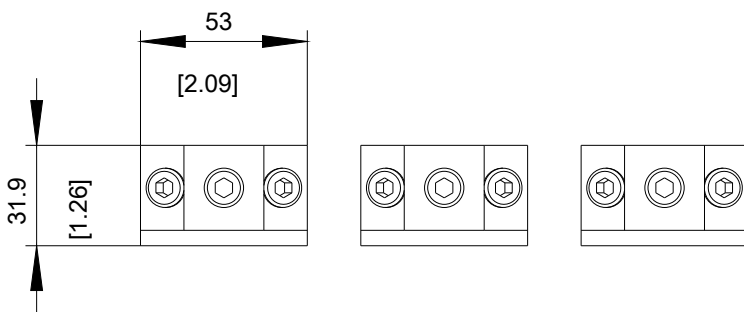
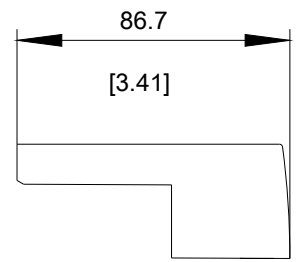
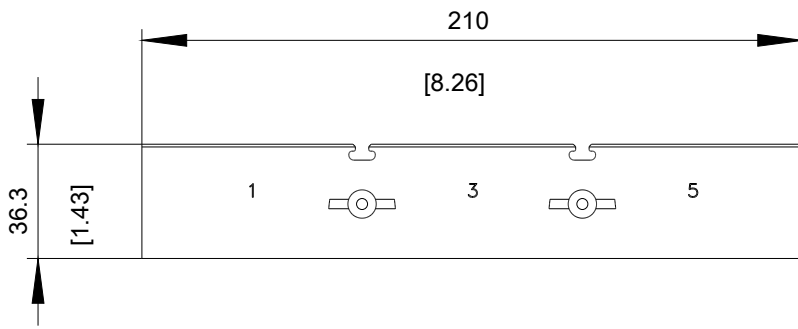
[http://www.automation.siemens.com/bilddb/cax\\_de.aspx?mfb=3VA9503-0JB32](http://www.automation.siemens.com/bilddb/cax_de.aspx?mfb=3VA9503-0JB32)

**CAX-Online-Generator**

<http://www.siemens.com/cax>

**Ausschreibungstexte (Leistungsverzeichnisse)**

<http://www.siemens.de/ausschreibungstexte>



letzte Änderung:

11.03.2019