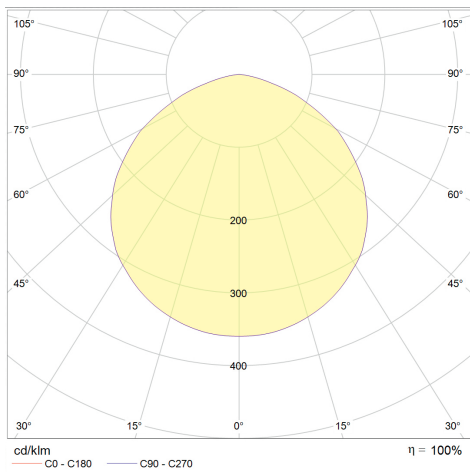
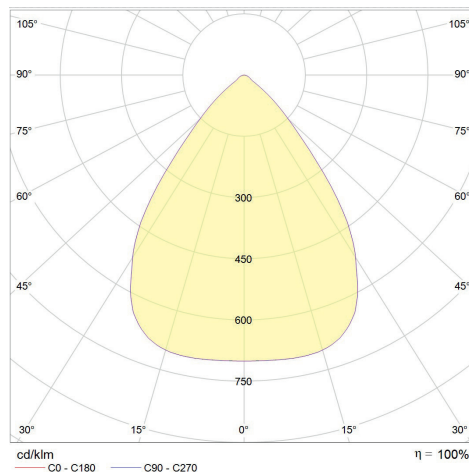


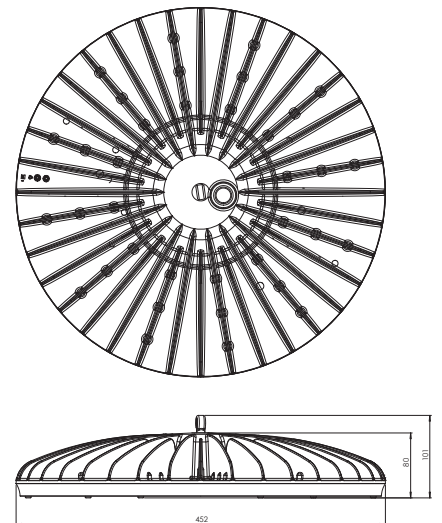
Kompakter runder LED Highbay aus Aluminiumdruckguss, alternativlos niedriger Einschaltstrom von 5,5 A daher bis zu 12 Leuchten pro Stromkreis am 16 A B Leitungsschutzschalter, ballwurfsicher, Gehäusefarbe grau, Durchmesser 452 mm, Höhe 80 mm, passive Kühlung, Halbwertswinkel 120° und 73°, ESG Abdeckung, Schutzart IP 67, Schlagfestigkeit IK 07 Leistungsaufnahme 245 W (Standard), gleichspannungstauglich, überspannungsfest bis 6 kV, aktiver Schutz vor Umgebungstemperaturen über 45 °C durch dynamische Absenkung der Leistungsaufnahme, Made in Europe.



Polardiagramm 840, 120°



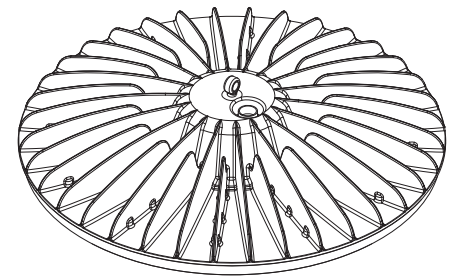
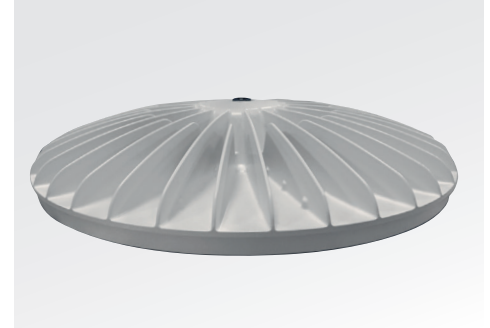
Polardiagramm 840, 73°



| | |
|---------------------------|------------------------------|
| Produktabmessungen | ∅ 452 x H 80 (101) mm |
| Leistungsaufnahme | 245 W |
| LED Typ | Nichia |
| Farbkonsistenz | 3 SDCM |
| Lebensdauer | 50.000 h |
| Lichtstromerhalt | L80 B10 |
| Energieverbrauch | 245 kWh / 1.000 h |
| Input | 220 - 230 VAC, 176 - 264 VDC |
| Treiber | integriert |
| Leistungsfaktor | 0,98 |
| Dimmverfahren | DALI |
| Schaltzyklen | > 100.000 |
| Zündzeit | < 0,1 Sek. |

| | |
|-------------------------------------|-------------------------------|
| Anlaufzeit | < 0,5 Sek. |
| Schutzart | IP 66 und IP 67 |
| Schutzklasse | I |
| Produktfarbe | grau |
| Produktmaterial | Aluminiumdruckguss |
| Produktgewicht | 7.200 g |
| VPE | 1 |
| Umgebungstemperaturbereich | -20 bis +50 °C |
| Maximale Messpunkttemperatur | 85 °C |
| Lagertemperaturbereich | -40 bis +70 °C |
| Luftfeuchtigkeit | bis 95 %, nicht kondensierend |
| Garantie | 60 Monate |

| Kurzbezeichnung | Art.-Nr. | Farbtemperatur | Dimmfunktion | CRI | Gesamtlichtstrom | Halbwertswinkel | Optik | Leistungsaufnahme | Lichtausbeute | EEK. |
|-------------------|----------|----------------|--------------|--------|------------------|-----------------|-----------|-------------------|---------------|------|
| SUN-245_860-120CG | 18394 | 5.700 K | DALI | Ra >80 | 38.900 lm | 120° | ESG, klar | 245 W | 159 lm/W | A++ |
| SUN-245-840-120CG | 18387 | 4.000 K | DALI | Ra >80 | 38.900 lm | 120° | ESG, klar | 245 W | 159 lm/W | A++ |
| SUN-245-860-73CG | 18393 | 5.700 K | DALI | Ra >80 | 39.600 lm | 73° | ESG, klar | 245 W | 161 lm/W | A++ |
| SUN-245-840-73CG | 18385 | 4.000 K | DALI | Ra >80 | 39.600 lm | 73° | ESG, klar | 245 W | 161 lm/W | A++ |



ARTIKELHINWEIS

Optional ist der LED Highbay SUN 245 für den Einsatz in Unternehmen der Lebensmittel- und Getränkeindustrie, die nach IFS Vers. 6 und/oder BRC Global Standard Food Vers. 7 zertifiziert sind, ausrüstbar. Sprechen Sie hierzu unsere Vertriebsmitarbeiter an.

LIEFERUMFANG

1. abalight LED Highbay SUN 245
2. Gewindeöse
3. Anschlussleitung, 2 m, einseitig mit IP 67-Stecker
4. Installations- und Betriebsanleitung.

ANZAHL GERÄTE PRO LEITUNGSSCHUTZSCHALTER

| LSS | B10 | B13 | B16 | B20 | I_{max} | t_{puls} |
|--------|-----|-----|-----|-----|-----------|-------------|
| Anzahl | 8 | 10 | 12 | 15 | 5,5 A | 180 μ s |
| LSS | C10 | C13 | C16 | C20 | I_{max} | t_{puls} |
| Anzahl | 8 | 10 | 12 | 15 | 5,5 A | 180 μ s |

DIE AUSWAHL DES RICHTIGEN LEITUNGSSCHUTZSCHALTERS DARF NUR VON EINER ELEKTROFACHKRAFT ERFOLGEN. STROMSTÄRKE UND AUSLÖSEVERHALTEN MÜSSEN NACH DEN ANERKANNTEN REGELN DER ELEKTROTECHNIK AUF DIE ELEKTROINSTALLATION ABGESTIMMT WERDEN.

BEMESSUNGSWERTE

| | |
|-------------------------------|-------------|
| Bemessungsleistungsaufnahme | 245 W |
| Bemessungsumgebungstemperatur | 25 °C |
| Bemessungslichtstromerhalt | $\geq 0,80$ |
| Bemessungslebensdauerfaktor | $\geq 0,90$ |
| Bemessungslebensdauer | 50.000 h |