



# CorePro LED PLS

## CorePro LED PLS 5W 840 2P G23

Die Philips CorePro LED-PLS ist die erste Alternative für konventionelle PL-S Kompaktleuchtstofflampen. Die CorePro LED-PLS hat die gleiche Größe und Formfaktor wie herkömmliche PL-S. Dieses Produkt eignet sich ideal für die Modernisierung in allgemeinen Beleuchtungsanwendungen: Es erfüllt grundlegende Beleuchtungsansprüche, bewirkt bedeutende Energieeinsparungen und ist umweltfreundlich.

### Hinweise

- Nicht dimmbar
- Nicht für Gleichspannung geeignet

### Produkt Daten

Allgemeine Eigenschaften	
Socket	G23 [ G23]
EU RoHS-konform	Ja
Nennlebensdauer (Nom)	30000 h
Schaltzyklus	50000X
Lichttechnische Daten	
Farbcode	840 [ CCT von 4000 K]
Ausstrahlungswinkel (Nom)	120 °
Lichtstrom (Nom)	550 lm
Lichtfarbe	Neutralweiß (CW)
Ähnlichste Farbtemperatur (Nom)	4000 K
Nennlichtausbeute (nom.)	110,00 lm/W
Farbkonsistenz	<6
Farbwiedergabeindex (Nom.)	82

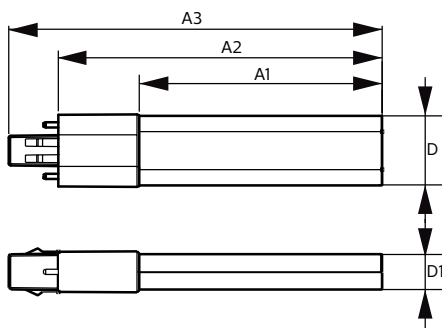
Restlichtstrom am Ende der Nennlebensdauer (Nom.)	70 %
Elektrische Kenndaten	
Eingangsfrequenz	50 bis 60 Hz
Power (Rated) (Nom)	5 W
Startzeit (Nom)	0,5 s
Aufwärmzeit bis 60 % Licht (Nom.)	0,5 s
Leistungsfaktor (Nom)	0,9
Spannung (Nom)	220-240 V
Temperaturkenndaten	
Umgebungstemperatur (max.)	45 °C
Umgebungstemperatur (min.)	-20 °C
Lagertemperatur (max)	65 °C
Lagertemperatur (min)	-40 °C

# CorePro LED PLS

Gehäusetemperatur (max)	83 °C
<b>Dimmen</b>	
Dimmbar	Nein
<b>Mechanische Kenndaten</b>	
Produktlänge	170 mm
Kolbenform	Röhre, einseitig gesockelt
<b>Zulassungen und Anwendungseigenschaften</b>	
Energieeffizienz-Label (EEL)	A+
Energiesparendes Produkt	ja
Zeichen & Zertifikate	CE RoHS compliance KEMA- KEUR(DEKRA) Zertifikat

Energieverbrauch kWh/1.000 Std.	5 kWh
<b>Produktdaten</b>	
Gesamt-Produktcode	871869959668200
Bestell-Produktname	CorePro LED PLS 5W 840 2P G23
EAN/UPC - Produkt	8718699596682
Bestellcode	59668200
Anzahl pro Verpackung	1
SAP-Zähler - Pakete pro Außenkarton	20
SAP-Material	929001926402
Nettogewicht (Einzelteil)	0,043 kg

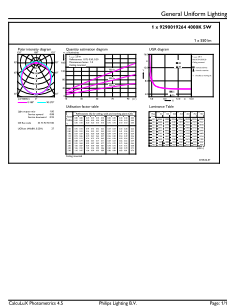
## Abmessungsskizzen



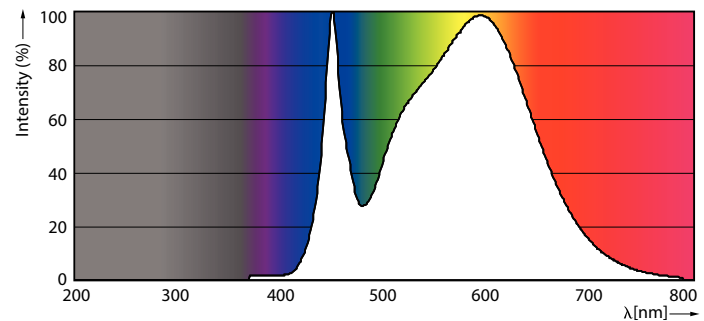
PLED PLS 220-240V 5-9W 500lm 4000K G23

Product	D	D1	A1	A2	A3
CorePro LED PLS 5W 840 2P G23	31,1 mm	15,8 mm	108 mm	144 mm	166 mm

## Photometrische Daten



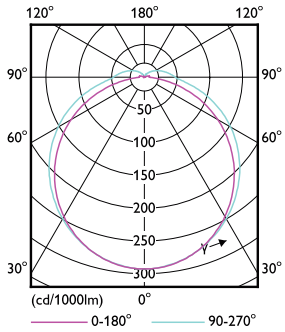
LEDtube CorePro PLS EM 5W G23 840 12D ND



LEDtube CorePro PLS EM 5W G23 840 12D ND

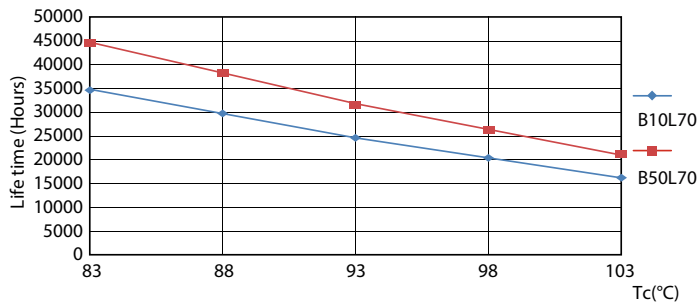
# CorePro LED PLS

## Photometrische Daten

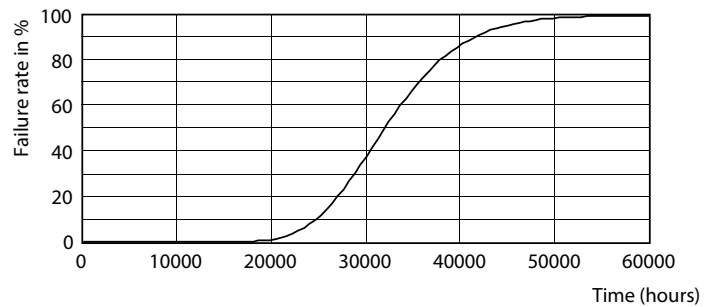


LEDtube CorePro PLS EM 5W G23 830 12D ND

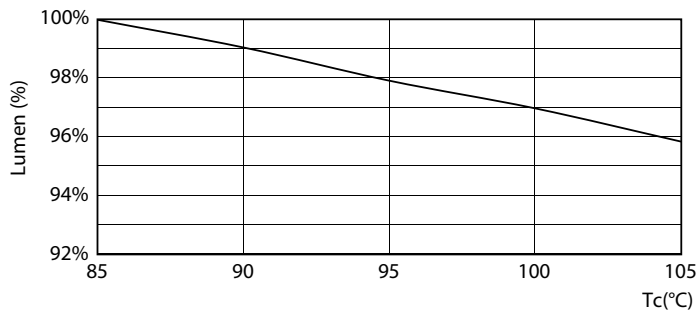
## Lebensdauer



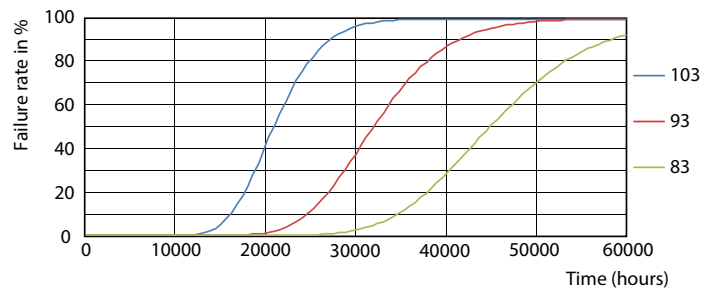
LEDtube CorePro PLS EM 5W G23 830 12D ND



LEDtube CorePro PLS EM 5W G23 830 12D ND



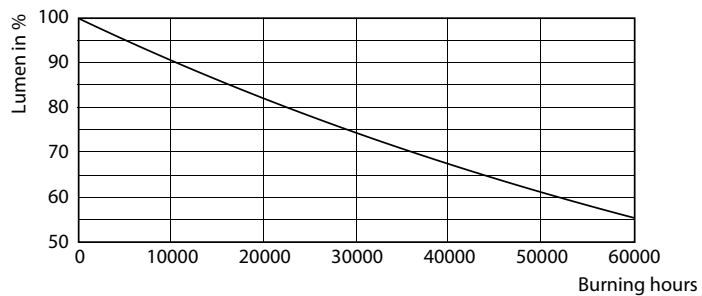
LEDtube CorePro PLS EM 5W G23 830 12D ND



LEDtube CorePro PLS EM 5W G23 830 12D ND

# CorePro LED PLS

## Lebensdauer



LEDtube CorePro PLS EM 5W G23 830 12D ND

