



# MASTER LEDtube T8 KVG/VVG

## MASTER LEDtube 1500mm HO 18.2W 865 T8

Die Philips MASTER LEDtube KVG/VVG eignen sich hervorragend als Alternative für herkömmliche T8-Leuchtstofflampen am KVG/VVG und ermöglichen erhebliche Energieeinsparungen. Es gibt Ausführungen in drei unterschiedlichen Lichtstromklassen, um auch anspruchsvollen Anforderungen gerecht zu werden: StandardOutput (SO): bis zu 2.000 Lumen , HighOutput (HO): bis zu 3.100 Lumen , UltraOutput (UO): bis zu 3.700 Lumen.

### Hinweise

- Nicht für Gleichspannung und/ oder elektronische Schalter geeignet
- Nicht dimmbar
- KVG/VVG Version ausschließlich für Betrieb am konventionellen Vorschaltgerät oder 230V geeignet
- Beim Wechsel zu LEDtube muss überprüft werden, ob die in den Vorschriften geforderten Beleuchtungsstärken eingehalten werden
- Wir weisen darauf hin, dass die Gesamtenergieeffizienz und Lichtverteilung einer Anlage von der Bauart der Anlage bestimmt werden
- Installationshinweise, abrufbar unter [www.philips.de/LEDtube](http://www.philips.de/LEDtube), sind zu beachten
- Alle Philips MASTER LEDtubes T8 verfügen über rotierende Endkappen für die optimale Ausrichtung einstellbar auf 0°/ 22,5°/ 45°/ 67,5°/ 90°
- Ein LEDtube Ersatz-Starter ist jeweils in der Handelsverpackung der KVG/VVG Versionen enthalten
- Flimmerarm nach EU 2019/2020

### Produkt Daten

Allgemeine Eigenschaften		Schaltzyklus	
Socket	G13 ROT (Rotating) [ Medium Bi-Pin Fluorescent]	200000X	
EU RoHS-konform		Lichttechnische Daten	
EU RoHS-konform	Ja	Farbcode	865 [ CCT von 6500 K]
Nennlebensdauer (Nom)	70000 h	Ausstrahlungswinkel (Nom)	160 °

# MASTER LEDtube T8 KVG/VVG

Lichtstrom (Nom)	3100 lm
Lichtfarbe	Cool Daylight
Ähnlichste Farbtemperatur (Nom)	6500 K
Nennlichtausbeute (nom.)	170,00 lm/W
Farbkonsistenz	<6
Farbwiedergabeindex (Nom.)	80
Restlichtstrom am Ende der	70 %
Nennlebensdauer (Nom.)	

## Elektrische Kenndaten

Eingangsfrequenz	50 bis 60 Hz
Power (Rated) (Nom)	18,2 W
Lampenstrom (max.)	93 mA
Lampenstrom (min.)	77 mA
Startzeit (Nom)	0,5 s
Aufwärmzeit bis 60 % Licht (Nom.)	0,5 s
Leistungsfaktor (Nom)	0,9
Spannung (Nom)	220-240 V

## Temperaturkenndaten

Umgebungstemperatur (max.)	45 °C
Umgebungstemperatur (min.)	-20 °C
Lagertemperatur (max)	65 °C
Lagertemperatur (min)	-40 °C
Gehäusetemperatur (max)	55 °C

## Dimmen

Dimmbar	Nein
---------	------

## Mechanische Kenndaten

Kolbenausführung	Satiniert
Kolbenmaterial	Kunststoff
Produktlänge	1500 mm
Kolbenform	Röhre, doppelseitig gesockelt

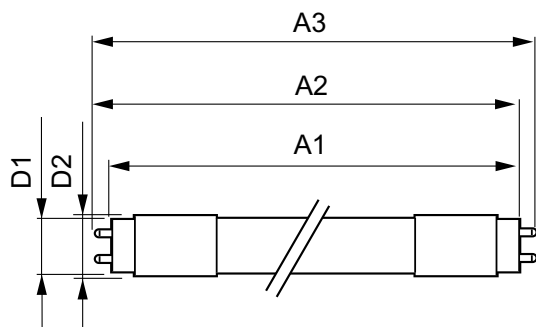
## Zulassungen und Anwendungseigenschaften

Energieeffizienz-Label (EEL)	C
Energiesparendes Produkt	ja
Zeichen & Zertifikate	RoHS compliance CE KEMA- KEUR(DEKRA) Zertifikat
Energieverbrauch kWh/1.000 Std.	19 kWh

## Produktdaten

Gesamt-Produktcode	871869959245500
Bestell-Produktname	MASTER LEDtube 1500mm HO 18.2W 865 T8
EAN/UPC - Produkt	8718699592455
Bestellcode	59245500
Anzahl pro Verpackung	1
SAP-Zähler - Pakete pro Außenkarton	10
SAP-Material	929001923102
Nettogewicht (Einzelteil)	0,450 kg

## Abmessungsskizzen

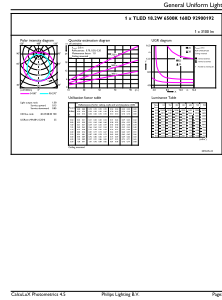
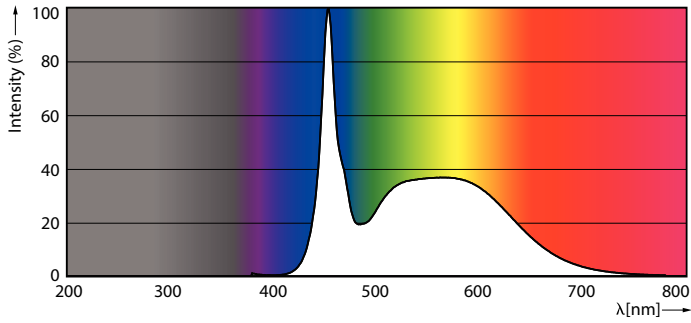


TLED master HE 3100lm 18.2w 5ft 6500k

Product	D1	D2	A1	A2	A3
MASTER LEDtube 1500mm HO 18.2W 865 T8	25,8 mm	28 mm	1498,8 mm	1505,9 mm	1513 mm

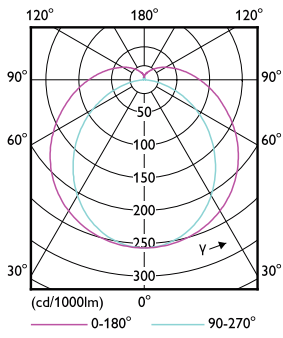
# MASTER LEDtube T8 KVG/VVG

## Photometrische Daten



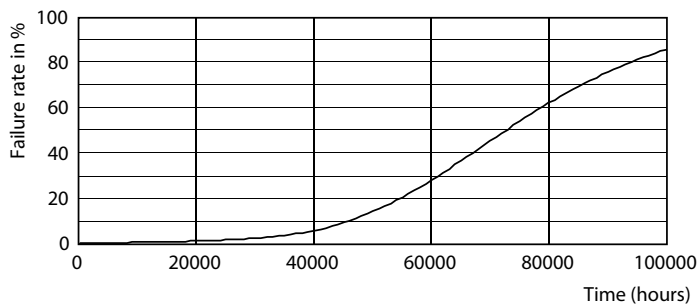
LEDtube MAS SLR 18,2W G13 3100lm 865-POC-POC

LEDtube MAS HO 18.2W G13 865 16D ND

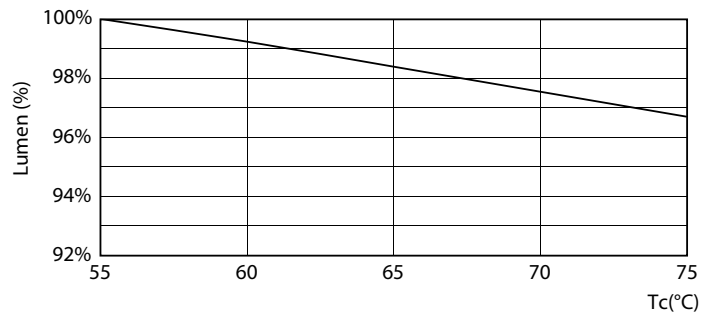


LEDtube MAS HO 12.5W G13 830 16D ND

## Lebensdauer



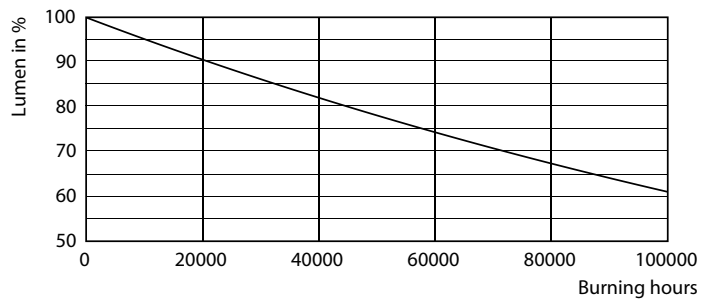
LEDtube\_70K-LED



LEDtube MAS SLR 18,2W 70K LumenVsTc-LMP-LMP

# MASTER LEDtube T8 KVG/VVG

## Lebensdauer



LEDtube\_70K-LMP

