

Abbildung ähnlich

## Orto ORTO-S ... MR-FSW

### ORTO-S DAFSW840MR0950

Stehleuchte direkt-indirekt strahlend, Leuchtenkopf aus stranggepresstem Aluminium, längs mit präzisiertem 90° Druckussteil zum Stativ montiert, schwarz (...-FSW, ähnlich RAL9005), pulverbeschichtet.

Eingebautes Zellenraster MR aus Polycarbonat, matt bedampft, für die Lichtlenkung des Direktlichtstroms. Lichtlenker indirekt über Abdeckung, klare Scheibe.

Stativ aus stranggepresstem Aluminium mit geschlossenem Querschnitt für optimale Stabilität. Stativfuß aus Stahl, feinstrukturiert, schwarz.

Netzanschlussleitung schwarz mit Schukostecker, Länge 3m. Im Stativ eingebautes Touchpanel zum Schalten und Dimmen und integrierter USB-Ladestation.

Midpower LED-Module für maximale Leuchteneffizienz.

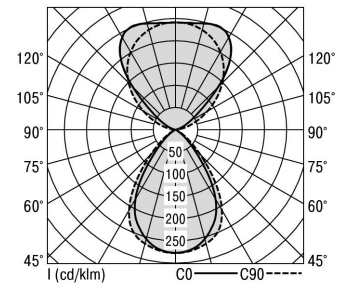
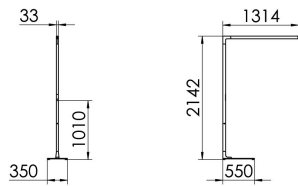
Farbwiedergabeindex Ra > 80, Farbtemperatur 4000 Kelvin (-840).

Farbwiedergabeindex Ra > 80, Farbtemperatur 3000 Kelvin (-830) auf Nachfrage möglich.

Schutzklasse I, Schutzart IP20.

Sonderausführungen mit glatter glänzender Pulverbeschichtung nur in Kombination mit Nickel matt gebürstetem oder Chrom glänzendem Eckverbinder, Stirnteil und Fußübergangsteil möglich.

Bestückung	Vorschaltgerät	Art-Nr.	
1xLED 33 W / 1xLED 40 W	LED-TreiberDALI	SPG0630021AQ	
Leuchtenlichtstrom [lm]	Leuchtenleistung [W]	Leuchteneffizienz [lm/W]	Lichtfarbe
9124	79	115	840



Maße [mm]			Gew. [kg]	Lichttechnische Daten		
L	B	H		UGR längs	UGR quer	Wirkungsgrad
1314	350	2142	23,0	19,5	17,8	99,5 %

EEK A++ - A

Skala Energieeffizienzklasse A++ - E

## Orto ORTO-S ... MR-FSW

