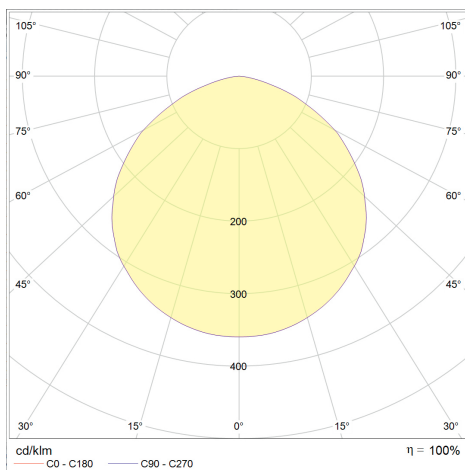
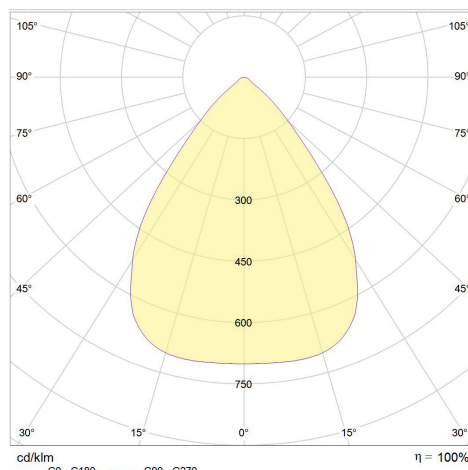


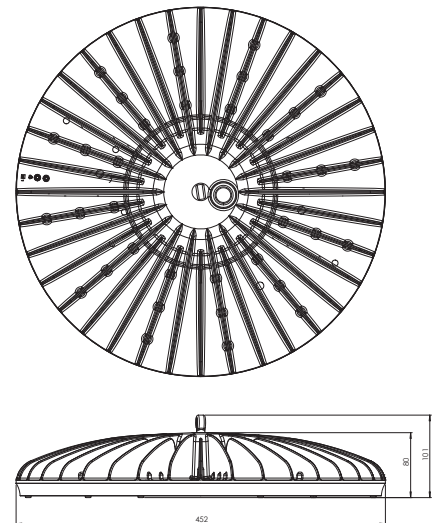
**Für Umgebungstemperaturen bis 70 °C,**  
 kompakter runder LED Highbay aus Aluminiumdruckguss,  
 Gehäusefarbe grau,  
 Durchmesser 452 mm, Höhe 80 mm,  
 passive Kühlung,  
 ESG Abdeckung,  
 Schutzart IP 66 und IP 67,  
 Schlagfestigkeit IK 07, ballwurfsicher,  
 für den zuverlässigen Betrieb bei höheren Umgebungstemperaturen bis 70 °C,  
 Leistungsaufnahme 140 W (Standard),  
 verschiedene Farbtemperaturen,  
 dimmbar über DALI,  
 gleichspannungstauglich,  
 überspannungsfest bis 6 kV,  
 Made in Europe.



Polardiagramm 840, 120°



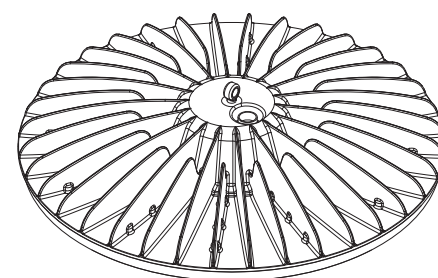
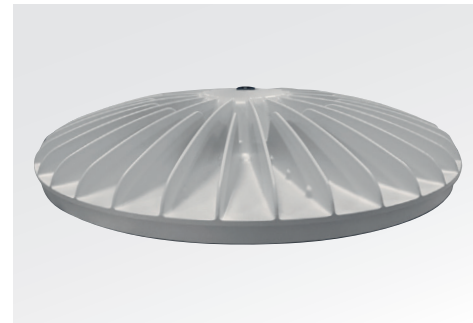
Polardiagramm 840, 73°



<b>Produktabmessungen</b>	∅ 452 x H 80 (101) mm
<b>Leistungsaufnahme</b>	140 W
<b>LED Typ</b>	Nichia
<b>Farbkonsistenz</b>	3 SDCM
<b>Lebensdauer</b>	50.000 h (bei Ta 70°)
<b>Lichtstromerhalt</b>	L70 B10
<b>Energieverbrauch</b>	140 kWh / 1.000 h
<b>Input</b>	220 - 230 VAC, 176 - 264 VDC
<b>Treiber</b>	integriert
<b>Leistungsfaktor</b>	0,98
<b>Dimmverfahren</b>	DALI, optional LUXON
<b>Schaltzyklen</b>	> 100.000
<b>Zündzeit</b>	< 0,1 Sek.

<b>Anlaufzeit</b>	< 0,5 Sek.
<b>Schutzart</b>	IP 66 und IP 67
<b>Schutzklasse</b>	I
<b>Produktfarbe</b>	grau
<b>Produktmaterial</b>	Aluminiumdruckguss
<b>Produktgewicht</b>	7.200 g
<b>VPE</b>	1
<b>Umgebungstemperaturbereich</b>	-20 bis +70 °C
<b>Maximale Messpunkttemperatur</b>	90 °C
<b>Lagertemperaturbereich</b>	-40 bis +70 °C
<b>Luftfeuchtigkeit</b>	bis 95 %, nicht kondensierend
<b>Garantie</b>	60 Monate

Kurzbezeichnung	Art.-Nr.	Farbtemperatur	Dimmfunktion	CRI	Gesamlichtstrom	Halbwertswinkel	Optik	Leistungsaufnahme	Lichtausbeute	EEK.
SUN-HT70-860-120CG	18404	5.500	DALI	Ra >80	24.500	120°	ESG, klar	140 W	175 lm/W	A++
SUN-HT70-860-73CG	18405	5.500	DALI	Ra >80	24.900	73°	ESG, klar	140 W	178 lm/W	A++
SUN-HT70-840-120CG	18406	4.000	DALI	Ra >80	24.500	120°	ESG, klar	140 W	175 lm/W	A++
SUN-HT70-840-73CG	18407	4.000	DALI	Ra >80	24.900	73°	ESG, klar	140 W	178 lm/W	A++



## LIEFERUMFANG

1. abalight LED Highbay SUN-HT70
2. Gewindeöse
3. Anschlussleitung, 2 m, einseitig mit IP 67-Stecker
4. Installations- und Betriebsanleitung.

## ANZAHL GERÄTE PRO LEITUNGSSCHUTZSCHALTER

LSS	B10	B13	B16	B20	$I_{max}$	$t_{puls}$
Anzahl	8	10	12	15	5,5 A	180 $\mu$ s
LSS	C10	C13	C16	C20	$I_{max}$	$t_{puls}$
Anzahl	8	10	12	15	5,5 A	180 $\mu$ s

DIE AUSWAHL DES RICHTIGEN LEITUNGSSCHUTZSCHALTERS DARF NUR VON EINER ELEKTROFACHKRAFT ERFOLGEN. STROMSTÄRKE UND AUSLÖSEVERHALTEN MÜSSEN NACH DEN ANERKANNTEN REGELN DER ELEKTROTECHNIK AUF DIE ELEKTROINSTALLATION ABGESTIMMT WERDEN.

## BEMESSUNGSWERTE

Bemessungsleistungsaufnahme	140 W
Bemessungsumgebungstemperatur	25 °C
Bemessungslichtstromerhalt	$\geq 0,80$
Bemessungslebensdauerfaktor	$\geq 0,90$
Bemessungslebensdauer	100.000 h