



# MASTER LEDtube T5 230V

## MASTER LEDtube 1200mm HO 26W 830 T5

Die Philips MASTER LEDtube T5 220-240V eignen sich hervorragend als Konversionslampe für herkömmliche T5-Leuchtstofflampen und ermöglichen erhebliche Energieeinsparungen gegenüber herkömmlichen T5 Leuchtstofflampen.

### Hinweise

- Zertifizierung inkl. Anforderungen aus der Sicherheitsnorm IEC 62776 für zweiseitig gesockelte Lampen (geprüft durch TÜV Süd)
- Beim Wechsel auf LEDtube muss überprüft werden, ob die in den Vorschriften geforderten Beleuchtungsstärken eingehalten werden. Wir weisen darauf hin, dass die Gesamtenergieeffizienz und Lichtverteilung einer Anlage von der Bauart der Anlage bestimmt werden.
- Lampe ist in trockenen Umgebungen einzusetzen und nur in Verbindung mit einer für den Anwendungsbereich zugelassenen Leuchte zubetreiben
- Bitte beachten Sie die Hinweise zu Konversionslampen (Umverdrahtung) vom ZVEI/VDE unter: <https://www.zvei.org/pressemedien/publikationen/einsatz-von-led-lampen-als-alternative-zu-zweiseitig-gesockelten-leuchtstofflampen-in-leuchten/>

### Produkt Daten

Allgemeine Eigenschaften		Elektrische Kenndaten	
Sockel	G5 [ G5]	Nennlichtausbeute (nom.)	138,00 lm/W
EU RoHS-konform	Ja	Farbkonsistenz	<6
Nennlebensdauer (Nom)	50000 h	Farbwiedergabeindex (Nom.)	80
Schaltzyklus	200000X	Restlichtstrom am Ende der Nennlebensdauer (Nom.)	70 %
Lichttechnische Daten		Eingangsfrequenz	50 bis 60 Hz
Farbcode	830 [ CCT von 3000 K]	Power (Rated) (Nom)	26 W
Ausstrahlungswinkel (Nom)	200 °	Lampenstrom (Nom)	125 mA
Lichtstrom (Nom)	3600 lm	Startzeit (Nom)	0,5 s
Lichtfarbe	Weiß (WH)	Aufwärmzeit bis 60 % Licht (Nom.)	0,5 s
Ähnlichste Farbtemperatur (Nom)	3000 K		

# MASTER LEDtube T5 230V

Leistungsfaktor (Nom)	0.92
Spannung (Nom)	220-240 V

## Temperaturkenndaten

Umgebungstemperatur (max.)	45 °C
Umgebungstemperatur (min.)	-20 °C
Lagertemperatur (max)	65 °C
Lagertemperatur (min)	-40 °C
Gehäusetemperatur (max)	70 °C

## Dimmen

Dimmbar	Nein
---------	------

## Mechanische Kenndaten

Kolbenausführung	Satiniert
Kolbenmaterial	Glass
Produktlänge	1200 mm
Kolbenform	Röhre, doppelseitig gesockelt

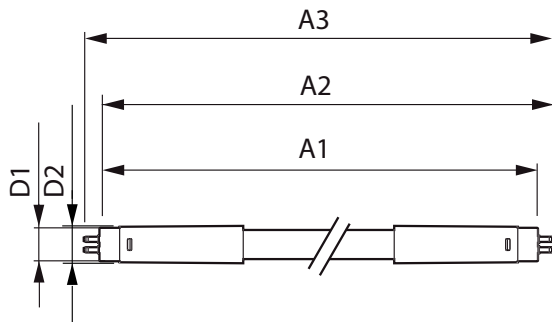
## Zulassungen und Anwendungseigenschaften

Energieeffizienz-Label (EEL)	D
Energiesparendes Produkt	ja
Zeichen & Zertifikate	RoHS compliance CE KEMA-KEUR(DEKRA) Zertifikat
Energieverbrauch kWh/1.000 Std.	26 kWh

## Produktdaten

Gesamt-Produktcode	871869681921000
Bestell-Produktname	MASTER LEDtube 1200mm HO 26W 830 T5
EAN/UPC - Produkt	8718696819210
Bestellcode	81921000
Anzahl pro Verpackung	1
SAP-Zähler - Pakete pro Außenkarton	10
SAP-Material	929001908502
Nettogewicht (Einzelteil)	0,215 kg

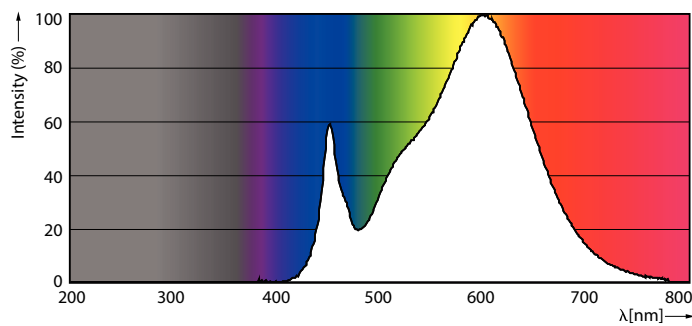
## Abmessungsskizzen



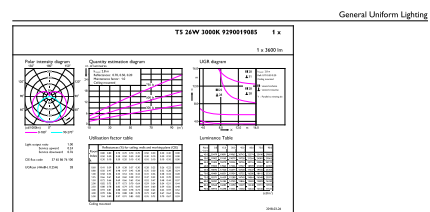
TLED 1200mm 26W-54W 3800lm 200D 3000K G5

Product	D1	D2	A1	A2	A3
MASTER LEDtube 1200mm HO 26W 830 T5	15 mm	16,9 mm	1149 mm	1156,1 mm	1163,2 mm

## Photometrische Daten



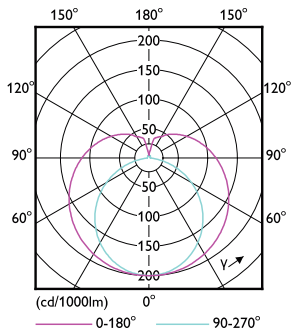
26W G5



26W G5 830 3000K

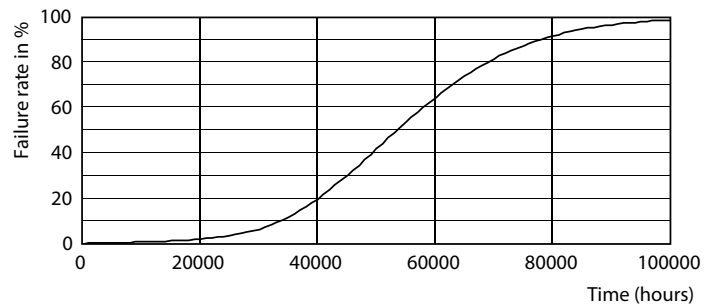
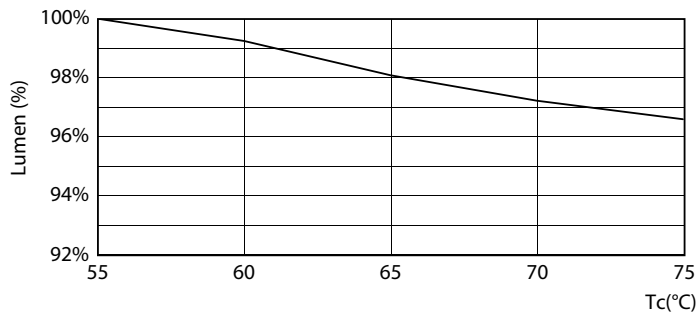
# MASTER LEDtube T5 230V

## Photometrische Daten



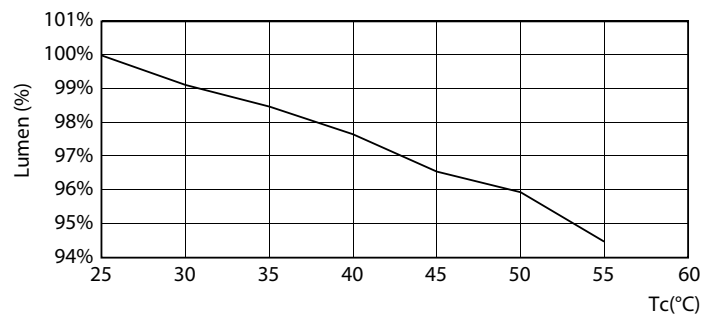
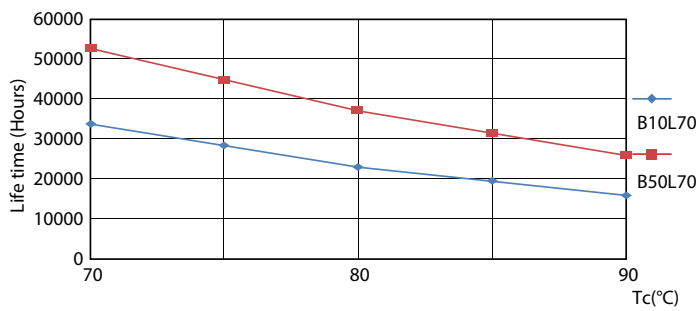
26W G5 830 3000K

## Lebensdauer



LEDtube MAS 1 26W 50K Lumen-VsTc-LMP

26W G5

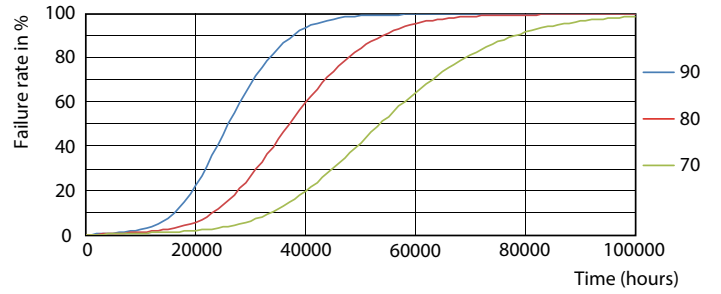
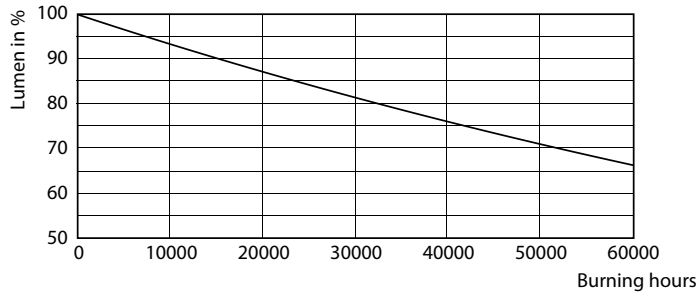


LEDtube MAS 1 26W 50K LifetimeVsTc-LED

26W G5

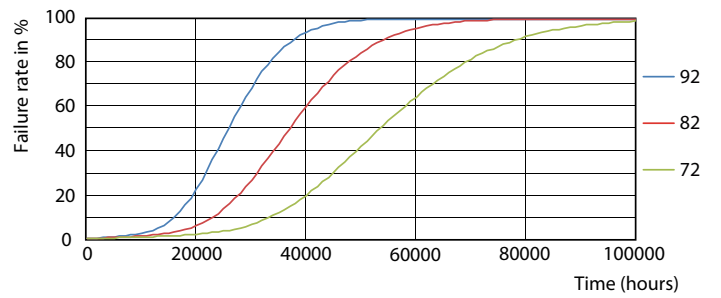
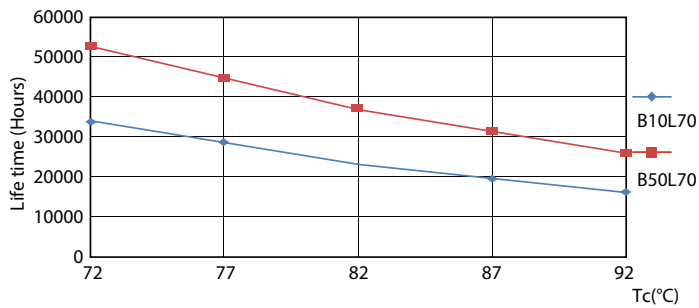
# MASTER LEDtube T5 230V

## Lebensdauer



26W G5

LEDtube MAS 1 26W 50K FailureRate-LED



26W G5

26W G5

