



# CorePro LEDtube Universal T8

## CorePro LEDtube UN 1500mm HO 23W865 T8

Die ideale LED-Röhre zum Einstiegspreis mit hohem Lichtstrom für den Elektroinstallateur – immer mit der richtigen LEDtube vor Ort! Die Philips CorePro LEDtube Universal eignet sich hervorragend als Alternative für herkömmliche T8-Leuchtstofflampen und ermöglichen erhebliche Energieeinsparungen – egal ob ein KVG/VVG oder ein EVG vorhanden ist.

### Hinweise

- Zertifizierung inkl. Anforderungen aus der Sicherheitsnorm IEC 62776 für zweiseitig gesockelte Lampen (geprüft durch TÜV Süd)
- Beim Wechsel auf LEDtube muss überprüft werden, ob die in den Vorschriften geforderten Beleuchtungsstärken eingehalten werden. Wir weisen darauf hin, dass die Gesamtenergieeffizienz und Lichtverteilung einer Anlage von der Bauart der Anlage bestimmt werden.
- Lampe ist in trockenen Umgebungen einzusetzen und nur in Verbindung mit einer für den Anwendungsbereich zugelassenen Leuchte zu betreiben
- Die InstantFit EVG ist mit gängigen EVGs von Markenherstellern kompatibel. Bitte prüfen Sie vor Installation die Kompatibilität mit der Kompatibilitätsliste unter [www.philips.de/LEDtube](http://www.philips.de/LEDtube)
- Alle Philips MASTER LEDtubes T8 verfügen über rotierende Endkappen für die optimale Ausrichtung einstellbar auf 0°/ 22,5°/ 45°/ 67,5°/90°

### Produkt Daten

#### Allgemeine Eigenschaften

Socket	G13 [ Medium Bi-Pin Fluorescent]
EU RoHS-konform	Ja
Nennlebensdauer (Nom)	30000 h
Schaltzyklus	50000X

#### Lichttechnische Daten

Farbcode	865 [ CCT von 6500 K]
----------	-----------------------

Ausstrahlungswinkel (Nom)	240 °
Lichtstrom (Nom)	2700 lm
Lichtfarbe	Cool Daylight
Ähnlichste Farbtemperatur (Nom)	6500 K
Nennlichtausbeute (nom.)	117,00 lm/W
Farbkonsistenz	<6
Farbwiedergabeindex (Nom.)	80

# CorePro LEDtube Universal T8

Restlichtstrom am Ende der Nennlebensdauer 70 %  
(Nom.)

## Elektrische Kenndaten

Eingangsfrequenz	50 bis 60 Hz
Power (Rated) (Nom)	23 W
Lampenstrom (Nom)	130 mA
Startzeit (Nom)	0,5 s
Aufwärmzeit bis 60 % Licht (Nom.)	0,5 s
Leistungsfaktor (Nom)	0,9
Spannung (Nom)	220-240 V

## Temperaturkenndaten

Umgebungstemperatur (max.)	45 °C
Umgebungstemperatur (min.)	-20 °C
Lagertemperatur (max)	65 °C
Lagertemperatur (min)	-40 °C
Gehäusetemperatur (max)	60 °C

## Dimmen

Dimmbar	Nein
---------	------

## Mechanische Kenndaten

Kolbenausführung	Satiniert
------------------	-----------

Kolbenmaterial	Glass
Produktlänge	1500 mm
Kolbenform	Röhre, doppelseitig gesockelt

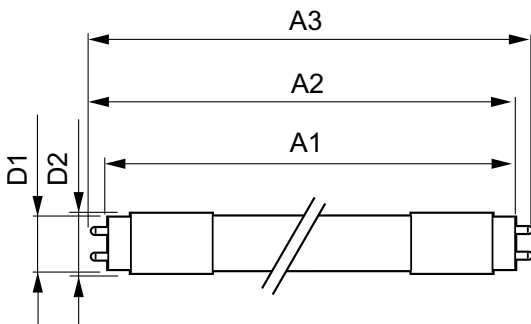
## Zulassungen und Anwendungseigenschaften

Energieeffizienz-Label (EEL)	E
Energiesparendes Produkt	ja
Zeichen & Zertifikate	RoHS compliance CE KEMA- KEUR(DEKRA) Zertifikat
Energieverbrauch kWh/1.000 Std.	23 kWh

## Produktdaten

Gesamt-Produktcode	871869680176500
Bestell-Produktname	CorePro LEDtube UN 1500mm HO 23W865 T8
EAN/UPC - Produkt	8718696801765
Bestellcode	80176500
Anzahl pro Verpackung	1
SAP-Zähler - Pakete pro Außenkarton	10
SAP-Material	929001869702
Nettogewicht (Einzelteil)	0,270 kg

## Abmessungsskizzen

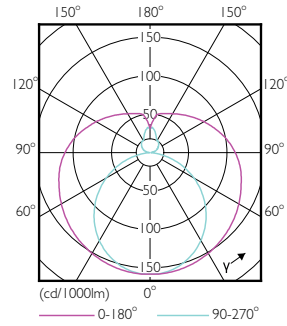
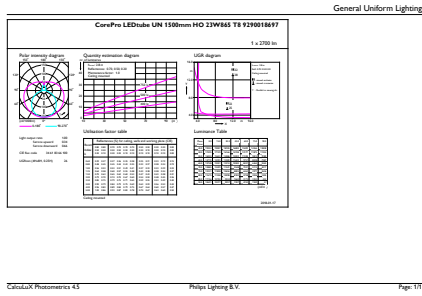


TLED 1500mm UNV24W-54W 3100lm 6500K

Product	D1	D2	A1	A2	A3
CorePro LEDtube UN 1500mm HO 23W865 T8	27,9 mm	28 mm	1500 mm	1505,9 mm	1514,2 mm

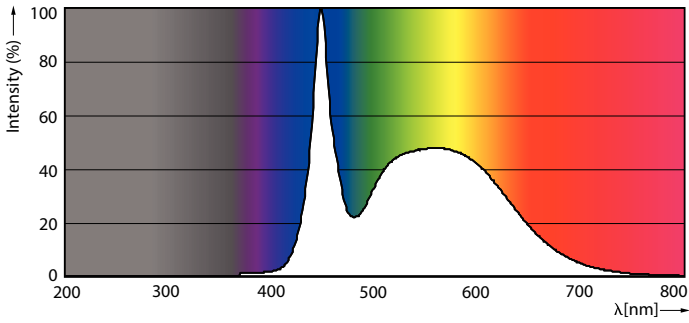
# CorePro LEDtube Universal T8

## Photometrische Daten



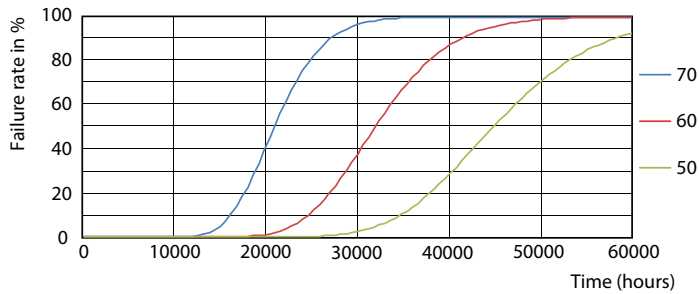
23W G13 865 6500K

18W G13 830 3000K

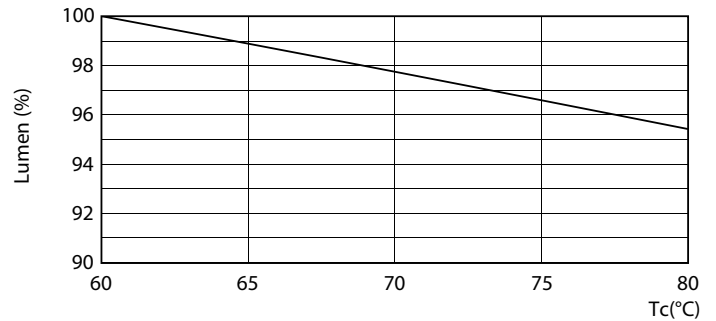


18W G13

## Lebensdauer



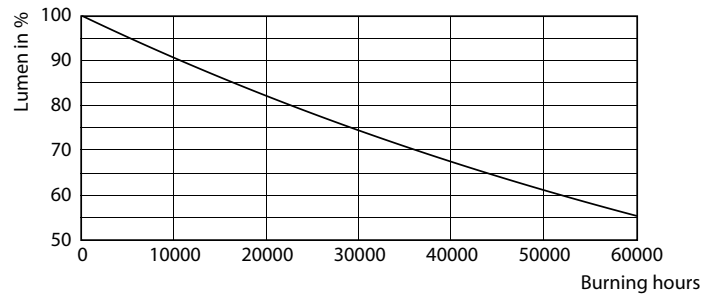
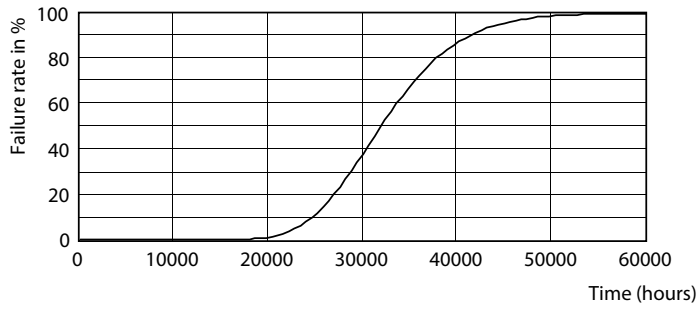
LEDtube COR SLR 23W 30K FailureRate-LED-LED



LEDtube COR SLR 23W 30K LumenVsTc-LMP-LMP

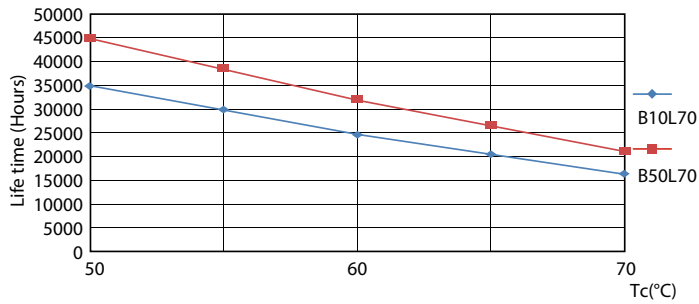
# CorePro LEDtube Universal T8

## Lebensdauer



18W G13

18W G13



LEDtube COR SLR 23W 30K LifetimeVsTc-LED-LED

