



CorePro LEDtube Universal T8

CorePro LEDtube UN 1200mm HO 18W865 T8

Die ideale LED-Röhre zum Einstiegspreis mit hohem Lichtstrom für den Elektroinstallateur – immer mit der richtigen LEDtube vor Ort! Die Philips CorePro LEDtube Universal eignet sich hervorragend als Alternative für herkömmliche T8-Leuchtstofflampen und ermöglichen erhebliche Energieeinsparungen – egal ob ein KVG/VVG oder ein EVG vorhanden ist.

Hinweise

- Zertifizierung inkl. Anforderungen aus der Sicherheitsnorm IEC 62776 für zweiseitig gesockelte Lampen (geprüft durch TÜV Süd)
- Beim Wechsel auf LEDtube muss überprüft werden, ob die in den Vorschriften geforderten Beleuchtungsstärken eingehalten werden. Wir weisen darauf hin, dass die Gesamtenergieeffizienz und Lichtverteilung einer Anlage von der Bauart der Anlage bestimmt werden.
- Lampe ist in trockenen Umgebungen einzusetzen und nur in Verbindung mit einer für den Anwendungsbereich zugelassenen Leuchte zu betreiben
- Die InstantFit EVG ist mit gängigen EVGs von Markenherstellern kompatibel. Bitte prüfen Sie vor Installation die Kompatibilität mit der Kompatibilitätsliste unter www.philips.de/LEDtube
- Alle Philips MASTER LEDtubes T8 verfügen über rotierende Endkappen für die optimale Ausrichtung einstellbar auf 0°/ 22,5°/ 45°/ 67,5°/90°

Produkt Daten

Allgemeine Eigenschaften		Ausstrahlungswinkel (Nom)	
Socket	G13 [Medium Bi-Pin Fluorescent]		240 °
EU RoHS-konform	Ja	Lichtstrom (Nom)	2000 lm
Nennlebensdauer (Nom)	30000 h	Lichtfarbe	Cool Daylight
Schaltzyklus	50000X	Ähnlichste Farbtemperatur (Nom)	6500 K
		Nennlichtausbeute (nom.)	111,00 lm/W
		Farbkonsistenz	<6
		Farbwiedergabeindex (Nom.)	80
Lichttechnische Daten			
Farbcode	865 [CCT von 6500 K]		

CorePro LEDtube Universal T8

Restlichtstrom am Ende der Nennlebensdauer 70 %
(Nom.)

Elektrische Kenndaten

Eingangsfrequenz	50 bis 60 Hz
Power (Rated) (Nom)	18 W
Lampenstrom (Nom)	100 mA
Startzeit (Nom)	0,5 s
Aufwärmzeit bis 60 % Licht (Nom.)	0,5 s
Leistungsfaktor (Nom)	0,9
Spannung (Nom)	220-240 V

Temperaturkenndaten

Umgebungstemperatur (max.)	45 °C
Umgebungstemperatur (min.)	-20 °C
Lagertemperatur (max)	65 °C
Lagertemperatur (min)	-40 °C
Gehäusetemperatur (max)	55 °C

Dimmen

Dimmbar	Nein
---------	------

Mechanische Kenndaten

Kolbenausführung	Satiniert
------------------	-----------

Kolbenmaterial	Glass
Produktlänge	1200 mm
Kolbenform	Röhre, doppelseitig gesockelt

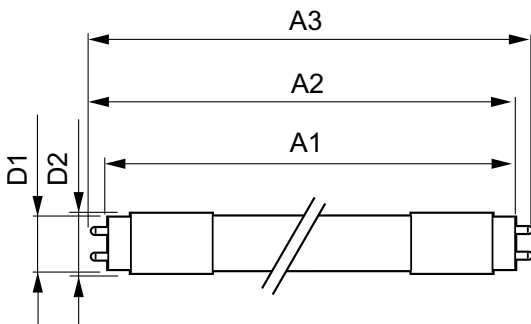
Zulassungen und Anwendungseigenschaften

Energieeffizienz-Label (EEL)	E
Energiesparendes Produkt	ja
Zeichen & Zertifikate	RoHS compliance CE KEMA- KEUR(DEKRA) Zertifikat
Energieverbrauch kWh/1.000 Std.	18 kWh

Produktdaten

Gesamt-Produktcode	871869680170300
Bestell-Produktname	CorePro LEDtube UN 1200mm HO 18W865 T8
EAN/UPC - Produkt	8718696801703
Bestellcode	80170300
Anzahl pro Verpackung	1
SAP-Zähler - Pakete pro Außenkarton	10
SAP-Material	929001869402
Nettogewicht (Einzelteil)	0,215 kg

Abmessungsskizzen

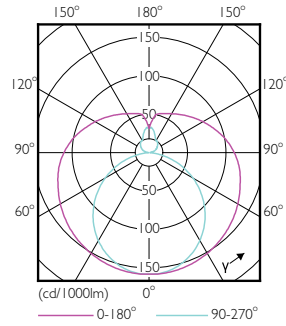
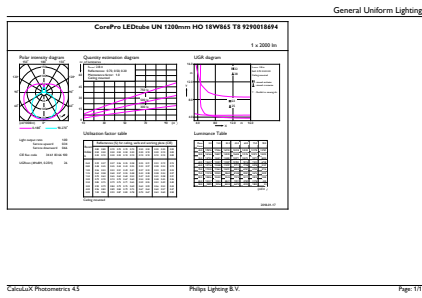


TLED 1200mm UNV16W-36W 2100lm 6500K

Product	D1	D2	A1	A2	A3
CorePro LEDtube UN 1200mm HO 18W865 T8	27,9 mm	28 mm	1199,4 mm	1205,3 mm	1213,6 mm

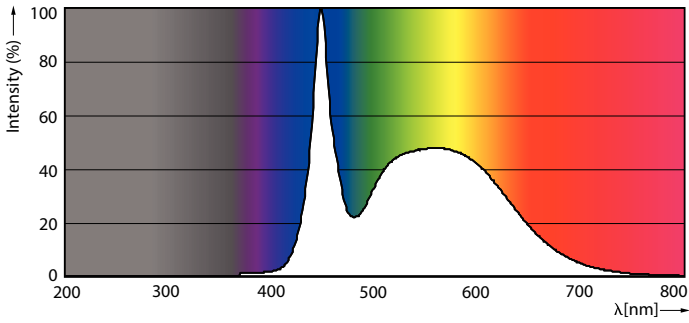
CorePro LEDtube Universal T8

Photometrische Daten



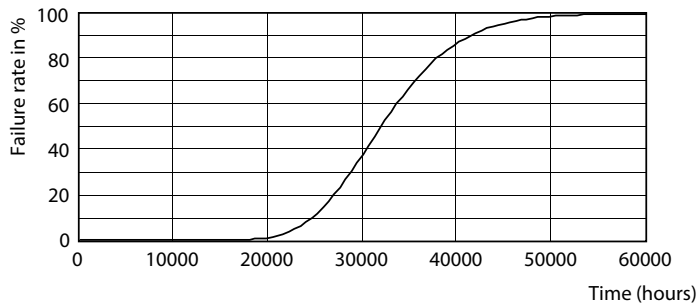
18W G13 865 6500K

18W G13 830 3000K

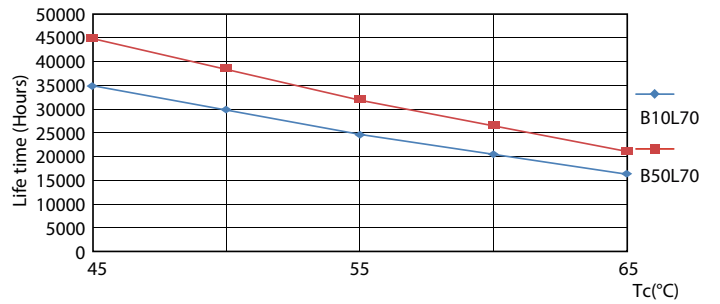


18W G13

Lebensdauer



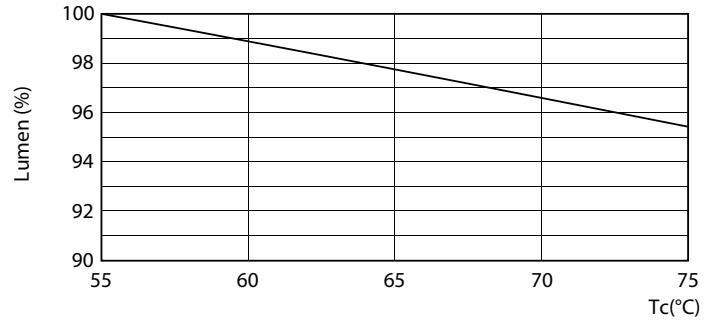
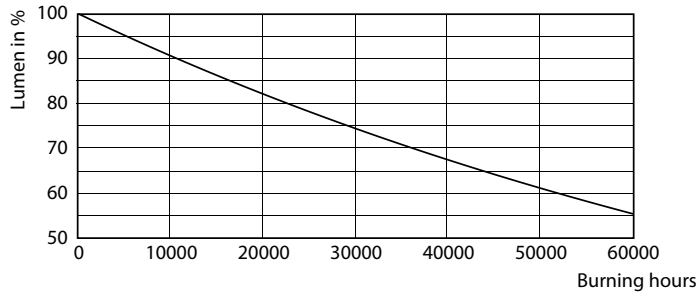
18W G13



LEDtube COR SLR 18W 30K LifetimeVsTc-LED-LED

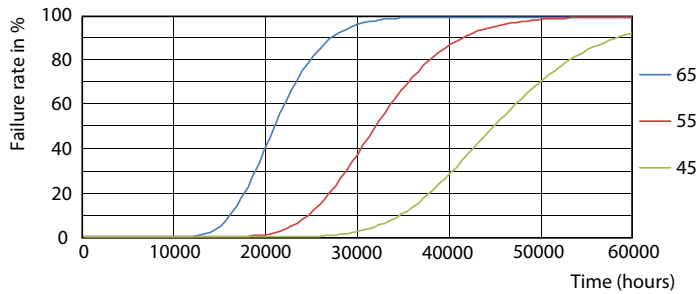
CorePro LEDtube Universal T8

Lebensdauer



18W G13

LEDtube COR SLR 18W 30K LumenVsTc-LMP-LMP



LEDtube COR SLR 18W 30K FailureRate-LED-LED

