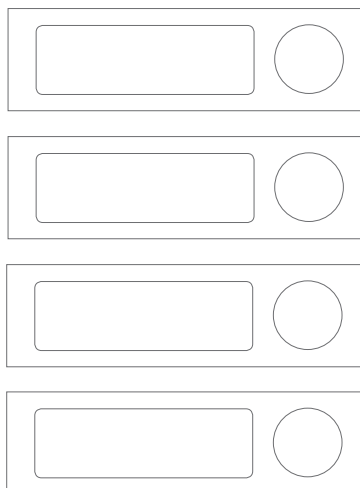
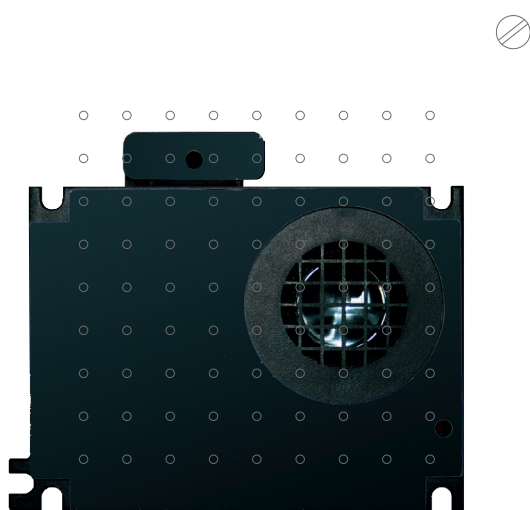


SERIE TCU IP AUDIO

IP-AUSSENSTATION AUDIO

EINBAUMONTAGE

TCS:
IP

Ab sofort ist der TCU Einbaulautsprecher nicht nur als TCS: BUS Gerät erhältlich - als brandneues IP Gerät kann es auch in IP-Systeme integriert werden. Das Gerät ist für die Frontmontage geeignet in Türseitenwände, Briefkästen oder Klingelknopf-Tableaus.

Mit 4 Klingeltasten

Erweiterbar auf maximal 256 Tasten

Hohe Lautstärke für laute Umgebungen

Mikrofon kann abgesetzt werden

Unempfindlich gegenüber Rückkopplungen

Passend für die Serie KTU

PRODUKTÜBERSICHT



IP-Einbau-Türlautsprecher



Klingeltastenerweiterung
(32 Tasten pro Erweiterung, max.
8 Erweiterungen kombinierbar)

Artikel-Nr.

IP-Einbau-Türlautsprecher
für bis zu 4 Klingeltasten

[ASI91000-0000](#)

Klingeltastenerweiterung
für bis zu 32 Klingeltasten

[ASI31000-0000](#)

SERIE TCU IP AUDIO

IP-EINBAU-TÜRLAUTSPRECHER ASI91000

PRODUKTMERKMALE

- > Verwendung: VoIP-fähiger Einbau-Türlautsprecher
- > Anzahl integrierter Tasteneingänge: 4
- > kombinierbar: mit bis zu 8 Einbau-Klingeltastenerweiterungen (ASI31000-0000)
- > Audioübertragung: Vollduplex-IP-Freisprechen
- > Unterstützte Protokolle: IPv4, TCP, UDP, DHCP, HTTP, SIP2.0 (UDP), RTP, Syslog, ICMP, ARP
- > Audio-Codec: G.711a/μ
- > Gesprächszeit: einstellbar
- > Rufannahme: optional automatisch
- > Montageform: Einbau hinter bauseitigen Frontblenden
- > Material Gehäuse: Kunststoff
- > Farbe Gehäuse: schwarz

ERWEITERTE EIGENSCHAFTEN

- > Schaltfunktionen: über Relaisausgang
- > Auslösen von Schaltfunktionen: via DTMF
- > Unterstützung Netzwerk-Aktoren: via HTTP
- > Fehleranzeige: optisch / akustisch
- > Firmware-Update: via Netzwerk
- > Status-LEDs für Netzwerk
- > Anschluss von AMI-Klingeltastenmodulen: möglich

TECHNISCHE DATEN

- > Technologie: Netzwerktechnik
- > Spannungsversorgung: IEEE802.3af (PoE) / 18-26 V DC (Gleichspannungsnetzgerät)
- > Leistungsaufnahme, maximal (W): 2
- > Einbaugehäuse H x B x T mm: 79 x 112 x 34
- > zulässige Umgebungstemperatur: -25 bis +60 °C

ZUBEHÖR

- > Einbau-Klingeltastenerweiterung: ASI31000-0000
- > Klingeltastenmodul: AMI109x0-00xx

 <http://www.tcsag.de/produkte>

Planungsunterstützung
erforderlich

 04194 9881-188

ZUBEHÖR



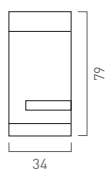
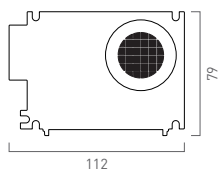
Einbau-Klingeltastenerweiterung
ASI31000-0000



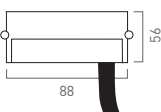
Klingeltastenmodul Serie AMI
AMI109x0-00xx

VERMASSUNG (IN MM)

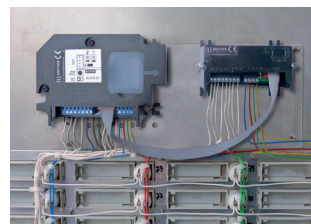
Einbau-Türlautsprecher
ASI91000-0000



Klingeltastenerweiterung
ASI31000-0000



INSTALLATION



Montageanleitungen
finden Sie im
Downloadbereich unter
www.tcsag.de



Einbaumontage hinter Fronten und in Briefkästen

Der IP-Einbau-Türlautsprecher kann vielseitig eingesetzt werden. Nutzen Sie die Montageanleitung mit konkreten Einbauvorschlägen hinter Fronten und in Briefkästen von ...

- > Renz
- > JU
- > Lippert
- > Max Knobloch

KONTAKT

Bei Fragen zur Planung nutzen Sie die Beratung der technischen Hotline

Telefon +49 4194 9881-188
(deutsches Festnetz)

Senden Sie Ihre Anfragen an

Fax +49 4194 9881-189
E-Mail hotline@tcsag.de