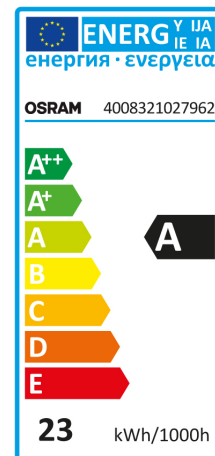
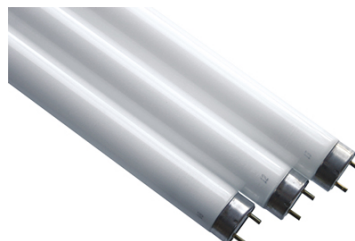


## Leuchtstofflampe T8 26x590mm

Artikel-Nr.: 67157

Diese Leuchtstoffröhren emittieren einen hohen „blauen“ Lichtanteil im Wellenlängenbereich von 410–460 nm und entsprechen damit noch mehr Tageslichtstimmungen. Alle diese Vorzüge m...

Quecksilbergehalt (mg): 2,5  
Lichtstromerhalt: 0,89



Energieeffizienzklasse:	A
Lampenleistung:	18 W
Lichtstrom:	1300 lm
Sockel:	G13
Farbwiedergabeindex CRI:	80-89
Farbtemperatur:	8000 K
Lampenform:	Stab
Lampenlichtausbeute:	72 lm/W
Lichtfarbe:	880
Lichtfarbe nach EN 12464-1:	tageslichtweiß >5300 K
Rohrdurchmesser:	26 mm
Länge:	590 mm
Interner Reflektor:	nein
Farbe:	weiß
Anwendung:	sonstige
Splitterschutz:	nein
Zündstreifen:	nein
Schnellstart:	ja
Starterloser Betrieb:	ja
Vollspektrumlampe:	nein
Geeignet für Ex-Leuchten:	nein
Geeignet für Notlicht:	nein
Doppelwandig:	nein
Für Anwendung bei niedrigen Temperaturen:	nein
Gewichteter Energieverbrauch in 1.000 Stunden:	23 kWh
Mittlere Nennlebensdauer:	20000 h
Lampenbezeichnung:	T8

Letzte Aktualisierung am: 22.11.2020 10:12:48



Altlampen sind getrennt zu entsorgen.

Alle Produktangaben sind Angaben des Herstellers und ohne Gewähr. Betriebswerte und Maße gelten mit den üblichen geringfügigen Abweichungen. Alle Maße sind Größtmaße. Die angegebene Lebensdauer versteht sich als ungefährender Richtwert und ist ohne Gewähr. Alle Abbildungen ähnl.; technische bzw. Design-Änderungen sowie Liefermöglichkeiten vorbehalten. Darüber hinaus gelten die aktuellen AGB der Scharnberger + Hasenbein GmbH.



Scharnberger + Hasenbein Elektro GmbH  
Calenberger Straße 21 · 31171 Nordstemmen  
Tel. 0 50 69 80 63 -0 · Fax: 0 50 69 80 63 -63  
info@sh-licht.de · www.sh-licht.de