

ALVA BL 700/100 TR 360° 600 840 AN

Artikelnummer EL10821158
GTIN 4015120821158



ON/OFF	110 - 240 V AC	LED 4100 K	CRI 83	Phi 560 lm	80 lm/W	IP65

Produktbeschreibung

- LED Pollerleuchte aus hochwertigem Aluminium
- Schmutzabweisend durch Pulverbeschichtung mit Lotuseffekt
- EVG (on / off) integriert, Installation ohne weiteres Zubehör
- Hochwertiges Gehäuse, Aluminiumdruckguss, pulverbeschichtet anthrazit, ähnlich RAL 7024
- Farbtemperatur 4000 K

Bietet besondere Produktfunktionen wie:

- Seeluftgeschützt

Technische Daten

ALLGEMEIN

Geräteklasse	Pollerleuchte
Lieferumfang	3x Schraube, 3x Dübel
Produktinweis	Intensive Sonneneinstrahlung über einen längeren Zeitraum kann den Farbton verändern.
Fernbedienbar	-
Konformität	CE, EAC, RoHS, WEEE
Garantie	5 Jahre

BEFESTIGUNG

Montageart	Stand
Montageort	Boden
Anschlussart	Steckklemme
Anschließbarer Leiterquerschnitt	1,5 - 2,5 mm ²
Anzahl der Kontakte	5

GEHÄUSE

Abmessungen	Höhe/Tiefe 700 mm, Ø 100 mm
Gewicht	3210 g
Werkstoff	Aluminium, pulverbeschichtet
Schutzart	IP65
Zulässige Umgebungstemperatur	-25 °C...+40 °C
Relative Luftfeuchte	5 - 95 %, nicht kondensierend
Schlagfestigkeit	IK09
Farbe	graphitgrau, ähnlich RAL 7024

ELEKTRISCHE AUSFÜHRUNG

Steuerungssystem	ON/OFF
Schutzklasse	I
Nennspannung	110 - 240 V - / 50 - 60 Hz
Einschaltstrom	13 A / 57 µs
Ableitstrom	0,31 mA

LICHT

Diffusor	transparent
Lichtaustritt	direkt
Ausstrahlungswinkel	160 °
Flickerfaktor	< 3%
Bemessungsleistung P	7 W
Lichtstrom	560 lm
Lichtausbeute	80 lm/W
Farbtemperatur	4100 K
Farbwiedergabeindex Ra	> 80
Farbtoleranz	1 SDCM
Color Quality Scale	80
Lebensdauer L70B10 bei 25 °C	105000 h
Lebensdauer L70B50 bei 25 °C	110000 h
Lebensdauer L80B10 bei 25 °C	65000 h
Lebensdauer L80B50 bei 25 °C	70000 h
Lebensdauer L90B10 bei 25 °C	35000 h
Lebensdauer L90B50 bei 25 °C	35000 h
Photobiologische Sicherheit	RG0

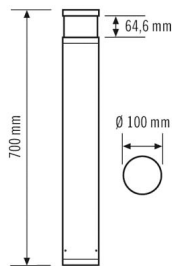
ALVA BL 700/100 TR 360° 600 840 AN

Artikelnummer	GTIN
EL10821158	4015120821158

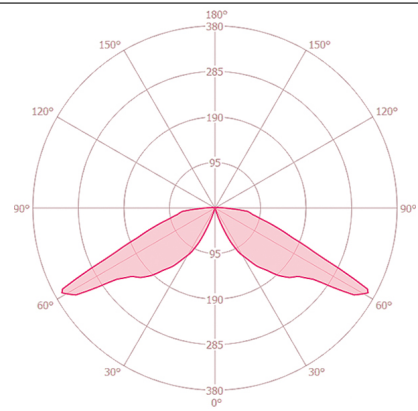
Zubehör

Produktbezeichnung	Artikelnummer	Produktbeschreibung	GTIN
Befestigung			
ALVA GROUND SPIKE 100	EL10820182	Bodenanker verzinkt zur Montage der Pollerleuchten auf Betonfundament oder festem Erdreich	4015120820182

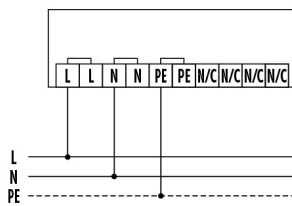
Maßzeichnung



Lichtverteilung



Schaltplan



Standardbetrieb

Ausführliche Produktbeschreibung

- LED Pollerleuchte aus hochwertigem Aluminium
- Schmutzabweisend durch Pulverbeschichtung mit Lotuseffekt
- Leuchtkopf: glasklar mit blendfreiem Lichtaustritt
- Lichtaustritt: 360°
- EVG (on / off) integriert, Installation ohne weiteres Zubehör
- Hochwertiges Gehäuse, Aluminiumdruckguss, pulverbeschichtet anthrazit, ähnlich RAL 7024
- Montageart: Montageplatte zum Aufschrauben auf ein Fundament, optional über Bodenanker (Zubehör)
- Farbtemperatur 4000 K