

RUNDLEITERANSCHLUSSKLEMME 2 KABEL 4 ST. ZUBEHOER
FUER: 3VA15/25 1000



Ausführung	
Produkt-Markename	SETRON
Produkt-Bezeichnung	Zubehör
Ausführung des Produkts	rückseitige Verriegelung
Zubehör	Verriegelung

Allgemeine technische Daten	
Bezeichnung / der Anschlussklemme	TA3.1

Anschlüsse gemäß IEC	
IEC-Kennzeichnung / der Klemmen	120-300 mm ² CU/AL NNL
anschließbarer Leiterquerschnitt	<ul style="list-style-type: none"> • für Kupfer-Kabel / mehrdrähtig / minimal 120 mm² • für Kupfer-Kabel / mehrdrähtig / maximal 300 mm² • für Aluminium-Kabel / mehrdrähtig / minimal 120 mm² • für Aluminium-Kabel / mehrdrähtig / maximal 300 mm²
Abisolierlänge	26,0 mm

Anzugsdrehmoment / bei Verwendung von Kupfer-Kabeln	
<ul style="list-style-type: none"> • mehrdrätig • feindrätig 	120 - 300 mm ² : 42,2Nm 185 mm ² : 42,2Nm

Anschlüsse gemäß UL

UL-Kennzeichnung / der Klemmen	TA3.1 CMC 4/0-600 CU7AL
zulässige Temperatur / des anschließbaren Leiters / gemäß UL 486A-486B	75 °C
Abisolierlänge	1,0 in
anschließbarer Leiterquerschnitt	
<ul style="list-style-type: none"> • für Kupfer-Kabel / mehrdrätig / minimal • für Kupfer-Kabel / mehrdrätig / maximal • für Kupfer-Kabel / feindrätig / minimal • für Kupfer-Kabel / feindrätig / maximal • für Aluminium-Kabel / mehrdrätig / minimal • für Aluminium-Kabel / mehrdrätig / maximal 	4/0 600 4/0 600 4/0 600
Anzugsdrehmoment / bei Verwendung von Kupfer-Kabeln	
<ul style="list-style-type: none"> • mehrdrätig • feindrätig 	4/0 - 600 kcmil: 375 lb-in 4/0 - 600 kcmil: 375 lb-in

Approbationen Zertifikate

allgemeine Produktzulassung	EMV (Elektromagnetische Verträglichkeit)	Konformitätserklärung	Schiffbau	sonstiges
-----------------------------	--	-----------------------	-----------	-----------

[Sonstige](#)



[Herstellereklärung](#)

LRS

sonstiges

[Sonstige](#)

Weitere Informationen

Information- and Downloadcenter (Kataloge, Broschüren,...)

<http://www.siemens.de/lowvoltage/kataloge>

Industry Mall (Online-Bestellsystem)

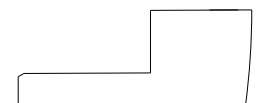
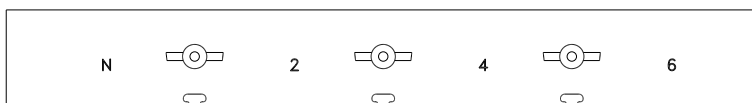
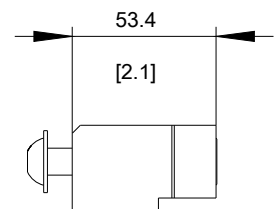
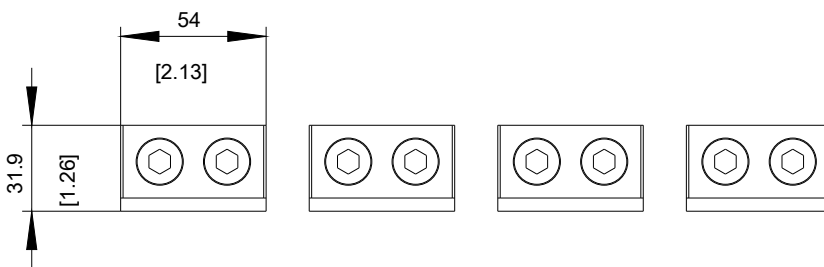
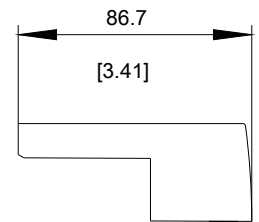
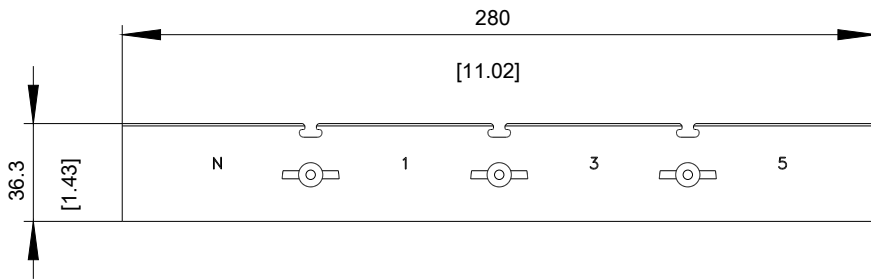
<https://mall.industry.siemens.com/mall/de/de/Catalog/product?mlfb=3VA9504-0JB23>

Service&Support (Handbücher, Betriebsanleitungen, Zertifikate, Kennlinien, FAQs,...)
<https://support.industry.siemens.com/cs/ww/de/ps/3VA9504-0JB23>

Bilddatenbank (Produktfotos, 2D-Maßzeichnungen, 3D-Modelle, Geräteschaltpläne, ...)
http://www.automation.siemens.com/bilddb/cax_de.aspx?mlfb=3VA9504-0JB23

CAX-Online-Generator
<http://www.siemens.com/cax>

Ausschreibungstexte (Leistungsverzeichnisse)
<http://www.siemens.de/ausschreibungstexte>



letzte Änderung:

11.03.2019