

Bauelementreihenklemme - UTTB 2,5-2R/NAMUR - 3046671

Bitte beachten Sie, dass die hier angegebenen Daten dem Online-Katalog entnommen sind. Die vollständigen Informationen und Daten entnehmen Sie bitte der Anwenderdokumentation. Es gelten die Allgemeinen Nutzungsbedingungen für Internet-Downloads.
(<http://phoenixcontact.de/download>)



Bauelementreihenklemme, Anschlussart: Schraubanschluss, Querschnitt: 0,14 mm² - 4 mm², AWG: 26 - 12, Breite: 5,2 mm, Farbe: grau, Montageart: NS 35/7,5, NS 35/15

Artikeleigenschaften

- Baubreite lediglich 5,2 mm

Kaufmännische Daten

Verpackungseinheit	50 STK
GTIN	 4 055626 018867
GTIN	4055626018867
Gewicht pro Stück (exklusive Verpackung)	16,256 g
Gewicht pro Stück (inklusive Verpackung)	16,256 g
Zolltarifnummer	85369010
Herkunftsland	Polen
Verkaufsschlüssel	A1 - Reihenklemmen
Hinweis	Auftragsgebundene Fertigung (keine Rücknahme)

Technische Daten

Allgemein

Anzahl der Etagen	2
Anzahl der Anschlüsse	4
Potenziale	2
Nennquerschnitt	2,5 mm ²
Farbe	grau
Isolierstoff	PA
Brennbarkeitsklasse nach UL 94	V0
Bemessungsstoßspannung	6 kV
Verschmutzungsgrad	3

Bauelementreihenklemme - UTTB 2,5-2R/NAMUR - 3046671

Technische Daten

Allgemein

Überspannungskategorie	III
Isolierstoffgruppe	I
Maximale Verlustleistung bei Nennbedingung	0,77 W (beim Anschluss mehrerer Etagen vervielfältigt sich der Wert)
Belastungsstrom maximal	28 A (bei 4 mm ² Leiterquerschnitt)
Nennstrom I _N	24 A
Nennspannung U _N	500 V
Offene Seitenwand	Ja
Relativer Isolierstoff Temperatur Index (Elec., UL 746 B)	130 °C
Temperatur Index Isolierstoff (DIN EN 60216-1 (VDE 0304-21))	125 °C
Statischer Isolierstoffeinsatz in Kälte	-60 °C
Brandverhalten für Schienenfahrzeuge (DIN 5510-2)	Prüfung bestanden
Prüfverfahren mit einer Prüf Flamme (DIN EN 60695-11-10)	V0
Sauerstoffindex (DIN EN ISO 4589-2)	>32 %
NF F16-101, NF F10-102 Klasse I	2
NF F16-101, NF F10-102 Klasse F	2
Oberflächen Flammbarkeit NFPA 130 (ASTM E 162)	bestanden
Spezifisch optische Rauchgasdichte NFPA 130 (ASTM E 662)	bestanden
Rauchgastoxizität NFPA 130 (SMP 800C)	bestanden
Wärmeabgabe kalorimetrisch NFPA 130 (ASTM E 1354)	27,5 MJ/kg
Brandschutz für Schienenfahrzeuge (DIN EN 45545-2) R22	HL 1 - HL 3
Brandschutz für Schienenfahrzeuge (DIN EN 45545-2) R23	HL 1 - HL 3
Brandschutz für Schienenfahrzeuge (DIN EN 45545-2) R24	HL 1 - HL 3
Brandschutz für Schienenfahrzeuge (DIN EN 45545-2) R26	HL 1 - HL 3

Maße

Breite	5,2 mm
Deckelbreite	2,2 mm
Länge	69,9 mm
Höhe NS 35/7,5	65 mm
Höhe NS 35/15	72,5 mm

Anschlussdaten

Anschlussart	Schraubanschluss
Leiterquerschnitt starr min	0,14 mm ²
Leiterquerschnitt starr max	4 mm ²
Leiterquerschnitt AWG min	26
Leiterquerschnitt AWG max	12
Leiterquerschnitt flexibel min.	0,14 mm ²
Leiterquerschnitt flexibel max.	4 mm ²
Leiterquerschnitt flexibel AWG min	26
Leiterquerschnitt flexibel AWG max	12
Leiterquerschnitt flexibel m. Aderendhülse ohne Kunststoffhülse min	0,14 mm ²

Bauelementreihenklemme - UTTB 2,5-2R/NAMUR - 3046671

Technische Daten

Anschlussdaten

Leiterquerschnitt flexibel m. Aderendhülse ohne Kunststoffhülse max	2,5 mm ²
Leiterquerschnitt flexibel m. Aderendhülse m. Kunststoffhülse min	0,14 mm ²
Leiterquerschnitt flexibel m. Aderendhülse m. Kunststoffhülse max:	2,5 mm ²
2 Leiter gleichen Querschnitts starr min	0,14 mm ²
2 Leiter gleichen Querschnitts starr max	1,5 mm ²
2 Leiter gleichen Querschnitts flexibel min	0,14 mm ²
2 Leiter gleichen Querschnitts flexibel max	1,5 mm ²
2 Leiter gleichen Querschnitts flexibel m. TWIN-AEH mit Kunststoffhülse min	0,5 mm ²
2 Leiter gleichen Querschnitts flexibel m. TWIN-AEH mit Kunststoffhülse max	1,5 mm ²
2 Leiter gleichen Querschnitts flexibel m. AEH ohne Kunststoffhülse min	0,14 mm ²
2 Leiter gleichen Querschnitts flexibel m. AEH ohne Kunststoffhülse max	1,5 mm ²
Abisolierlänge	9 mm
Lehrdorn	A3
Schraubengewinde	M3
Anzugsdrehmoment min	0,5 Nm
Anzugsdrehmoment max	0,6 Nm

Normen und Bestimmungen

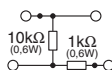
Brennbarkeitsklasse nach UL 94	V0
Brandschutz für Schienenfahrzeuge (DIN EN 45545-2) R22	HL 1 - HL 3 HL 1 - HL 3 HL 1 - HL 3 HL 1 - HL 3
Brandschutz für Schienenfahrzeuge (DIN EN 45545-2) R23	HL 1 - HL 3 HL 1 - HL 3 HL 1 - HL 3 HL 1 - HL 3
Brandschutz für Schienenfahrzeuge (DIN EN 45545-2) R24	HL 1 - HL 3 HL 1 - HL 3 HL 1 - HL 3 HL 1 - HL 3
Brandschutz für Schienenfahrzeuge (DIN EN 45545-2) R26	HL 1 - HL 3 HL 1 - HL 3 HL 1 - HL 3 HL 1 - HL 3

Environmental Product Compliance

China RoHS	Zeitraum für bestimmungsgemäße Verwendung (EFUP): 50 Jahre
	Informationen über gefährliche Substanzen finden Sie in der Herstellererklärung unter dem Reiter "Downloads"

Zeichnungen

Schaltplan



Klassifikationen

eCl@ss

eCl@ss 5.1	27141120
eCl@ss 6.0	27141120
eCl@ss 8.0	27141127

Bauelementreihenklemme - UTTB 2,5-2R/NAMUR - 3046671

Klassifikationen

eCl@ss

eCl@ss 9.0	27141127
------------	----------

ETIM

ETIM 5.0	EC000903
ETIM 6.0	EC000903

UNSPSC

UNSPSC 13.2	39121410
-------------	----------

Approbationen

Approbationen

Approbationen

EAC

Ex Approbationen

Approbationsdetails

EAC		RU C- DE.A*30.B.01742
-----	--	--------------------------

Zubehör

Zubehör

Abschlussdeckel

Abschlussdeckel - D-UTTB 2,5/4 - 3047293



Abschlussdeckel, Länge: 69,9 mm, Breite: 2,2 mm, Höhe: 57,5 mm, Farbe: grau

Abteilungstrennplatte

Bauelementreihenklemme - UTTB 2,5-2R/NAMUR - 3046671

Zubehör

Abteilungstrennplatte - ATP-UTT 2,5/4 - 3047316



Abteilungstrennplatte, Länge: 74,3 mm, Breite: 2,2 mm, Höhe: 70 mm, Farbe: grau

Bezeichnungsstift

Bezeichnungsstift - X-PEN 0,35 - 0811228



Bezeichnungsstift ohne Tintenpatrone, zur manuellen Beschriftung von Markierungsschildern, Beschriftung extrem wischfest, Strichstärke 0,35 mm

Endhalter

Endhalter - E/AL-NS 35 - 1201662



Endhalter, zur Endabstützung der UKH 50 bis UKH 240, wird auf die Tragschiene NS 35 geschoben und mit 2 Schrauben festgeklemmt, Breite: 10 mm, Farbe: aluminium

Isolierhülse

Isolierhülse - MPS-IH WH - 0201663

Isolierhülse, Farbe: weiß



Isolierhülse - MPS-IH RD - 0201676

Isolierhülse, Farbe: rot



Bauelementreihenklemme - UTTB 2,5-2R/NAMUR - 3046671

Zubehör

Isolierhülse - MPS-IH BU - 0201689

Isolierhülse, Farbe: blau



Isolierhülse - MPS-IH YE - 0201692

Isolierhülse, Farbe: gelb



Isolierhülse - MPS-IH GN - 0201702

Isolierhülse, Farbe: grün



Isolierhülse - MPS-IH GY - 0201728

Isolierhülse, Farbe: grau



Isolierhülse - MPS-IH BK - 0201731

Isolierhülse, Farbe: schwarz



Klemmenmarker beschriftet

Bauelementreihenklemme - UTTB 2,5-2R/NAMUR - 3046671

Zubehör

Zackband - ZB 5 CUS - 0824962



Zackband, bestellbar: streifenweise, weiß, beschriftet nach Kundenangaben, Montageart: verrasten in hoher Schildchennut, für Klemmenbreite: 5,2 mm, Schriftfeldgröße: 5,15 x 10,5 mm

Zackband - ZB 5,LGS:FORTL.ZAHLEN - 1050017



Zackband, Streifen, weiß, beschriftet, längs bedruckt: fortlaufende Zahlen 1-10, 11-20 usw. bis 491-500, Montageart: verrasten in hoher Schildchennut, für Klemmenbreite: 5,2 mm, Schriftfeldgröße: 5,15 x 10,5 mm

Zackband - ZB 5,QR:FORTL.ZAHLEN - 1050020



Zackband - ZB 5,LGS:GLEICHE ZAHLEN - 1050033



Zackband, Streifen, weiß, beschriftet, beschriftbar mit: CMS-P1-PLOTTER, längs bedruckt: gleiche Zahlen 1 oder 2 usw. bis 100, Montageart: verrasten in hoher Schildchennut, für Klemmenbreite: 5,2 mm, Schriftfeldgröße: 5,15 x 10,5 mm

Marker für Klemmen - ZB 5,LGS:L1-N,PE - 1050415



Marker für Klemmen, Streifen, weiß, beschriftet, längs: L1, L2, L3, N, PE, L1, L2, L3, N, PE, Montageart: verrasten in hoher Schildchennut, für Klemmenbreite: 5,2 mm, Schriftfeldgröße: 5,15 x 10,5 mm

Bauelementreihenklemme - UTTB 2,5-2R/NAMUR - 3046671

Zubehör

Marker für Klemmen - UC-TM 5 CUS - 0824581



Marker für Klemmen, bestellbar: mattenweise, weiß, beschriftet nach Kundenangaben, Montageart: verrasten in hoher Schildchennut, für Klemmenbreite: 5,2 mm, Schriftfeldgröße: 10,5 x 4,6 mm

Marker für Klemmen - UCT-TM 5 CUS - 0829595



Marker für Klemmen, bestellbar: mattenweise, weiß, beschriftet nach Kundenangaben, Montageart: verrasten in hoher Schildchennut, für Klemmenbreite: 5,2 mm, Schriftfeldgröße: 4,6 x 10,5 mm

Zackband flach - ZBF 5 CUS - 0825025



Zackband flach, bestellbar: streifenweise, weiß, beschriftet nach Kundenangaben, Montageart: verrasten in flacher Schildchennut, für Klemmenbreite: 5 mm, Schriftfeldgröße: 5,15 x 5,15 mm

Zackband flach - ZBF 5,LGS:FORTL.ZAHLEN - 0808671



Zackband flach, Streifen, weiß, beschriftet, längs bedruckt: fortlaufende Zahlen 1-10, 11-20 usw. bis 491-500, Montageart: verrasten in flacher Schildchennut, für Klemmenbreite: 5 mm, Schriftfeldgröße: 5,15 x 5,15 mm

Zackband flach - ZBF 5,QR:FORTL.ZAHLEN - 0808697



Zackband flach, Streifen, weiß, beschriftet, quer bedruckt: fortlaufende Zahlen 1-10, 11-20 usw. bis 91-100, Montageart: verrasten in flacher Schildchennut, für Klemmenbreite: 5 mm, Schriftfeldgröße: 5,15 x 5,15 mm

Bauelementreihenklemme - UTTB 2,5-2R/NAMUR - 3046671

Zubehör

Zackband flach - ZBF 5,LGS:GERADE ZAHLEN - 0810821



Zackband flach, Streifen, weiß, beschriftet, längs bedruckt: fortlaufende Zahlen 2-20, 22-40, usw. bis 82-100, Montageart: verrasten in flacher Schildchennut, für Klemmenbreite: 5 mm, Schriftfeldgröße: 5,15 x 5,15 mm

Zackband flach - ZBF 5,LGS:UNGERADE ZAHLEN - 0810863



Zackband flach, Streifen, weiß, beschriftet, längs bedruckt: ungerade Zahlen 1-19, 21-39 usw. bis 81-99, Montageart: verrasten in flacher Schildchennut, für Klemmenbreite: 5 mm, Schriftfeldgröße: 5,15 x 5,15 mm

Marker für Klemmen - UC-TMF 5 CUS - 0824638



Marker für Klemmen, bestellbar: mattenweise, weiß, beschriftet nach Kundenangaben, Montageart: verrasten in flacher Schildchennut, für Klemmenbreite: 5,2 mm, Schriftfeldgröße: 4,6 x 5,1 mm

Marker für Klemmen - UCT-TMF 5 CUS - 0829658



Marker für Klemmen, bestellbar: mattenweise, weiß, beschriftet nach Kundenangaben, Montageart: verrasten in flacher Schildchennut, für Klemmenbreite: 5,2 mm, Schriftfeldgröße: 4,4 x 4,7 mm

Klemmenmarker unbeschriftet

Zackband - ZB 5 :UNBEDRUCKT - 1050004



Zackband, Streifen, weiß, unbeschriftet, beschriftbar mit: CMS-P1-PLOTTER, PLOTMARK, Montageart: verrasten in hoher Schildchennut, für Klemmenbreite: 5,2 mm, Schriftfeldgröße: 5,1 x 10,5 mm

Bauelementreihenklemme - UTTB 2,5-2R/NAMUR - 3046671

Zubehör

Marker für Klemmen - UC-TM 5 - 0818108



Marker für Klemmen, Matte, weiß, unbeschriftet, beschriftbar mit: BLUEMARK CLED, BLUEMARK LED, CMS-P1-PLOTTER, PLOTMARK, Montageart: verrasten in hoher Schildchennut, für Klemmenbreite: 5,2 mm, Schriftfeldgröße: 10,5 x 4,6 mm

Marker für Klemmen - UCT-TM 5 - 0828734



Marker für Klemmen, Matte, weiß, unbeschriftet, beschriftbar mit: THERMOMARK PRIME, THERMOMARK CARD, BLUEMARK CLED, BLUEMARK LED, TOPMARK LASER, Montageart: verrasten in hoher Schildchennut, für Klemmenbreite: 5,2 mm, Schriftfeldgröße: 4,6 x 10,5 mm

Zackband flach - ZBF 5:UNBEDRUCKT - 0808642



Zackband flach, Streifen, weiß, unbeschriftet, beschriftbar mit: CMS-P1-PLOTTER, PLOTMARK, Montageart: verrasten in flacher Schildchennut, für Klemmenbreite: 5 mm, Schriftfeldgröße: 5,1 x 5,2 mm

Marker für Klemmen - UC-TMF 5 - 0818153



Marker für Klemmen, Matte, weiß, unbeschriftet, beschriftbar mit: BLUEMARK CLED, BLUEMARK LED, CMS-P1-PLOTTER, PLOTMARK, Montageart: verrasten in flacher Schildchennut, für Klemmenbreite: 5,2 mm, Schriftfeldgröße: 4,6 x 5,1 mm

Marker für Klemmen - UCT-TMF 5 - 0828744



Marker für Klemmen, Matte, weiß, unbeschriftet, beschriftbar mit: THERMOMARK PRIME, THERMOMARK CARD, BLUEMARK CLED, BLUEMARK LED, TOPMARK LASER, Montageart: verrasten in flacher Schildchennut, für Klemmenbreite: 5,2 mm, Schriftfeldgröße: 4,4 x 4,7 mm

Prüfstecker

Bauelementreihenklemme - UTTB 2,5-2R/NAMUR - 3046671

Zubehör

Prüfstecker - MPS-MT - 0201744



Prüfstecker, mit Lötanschluss bis 1 mm² Leiterquerschnitt, Farbe: silber

Prüfstecker - PS-5 - 3030983



Prüfstecker, Farbe: rot

Prüfstecker - PS-5/2,3MM RD - 3038723



Prüfstecker, Farbe: rot

Prüfsteckerbuchse

Prüfadapter - PAI-4-N GY - 3032871



4-mm-Prüfadapter, für Klemmen in 5,2 mm, 6,2 mm und 8,2 mm Teilung

Schraubwerkzeug

Schraubendreher - SF-SL 0,6X3,5-100 S-VDE - 1212587



Betätigungswerkzeug, für ST-Klemmen, VDE isoliert, mit schlanker/ in der Klinge integrierter Isolation, auch als Schlitz-Schraubendreher geeignet, Größe: 0,6x3,5x100 mm, 2-Komponentengriff, mit Abrollschutz

Steckbrücke

Bauelementreihenklemme - UTTB 2,5-2R/NAMUR - 3046671

Zubehör

Steckbrücke - FBS 2-5 - 3030161



Steckbrücke, Rastermaß: 5,2 mm, Länge: 22,7 mm, Breite: 9 mm, Polzahl: 2, Farbe: rot

Steckbrücke - FBS 3-5 - 3030174



Steckbrücke, Rastermaß: 5,2 mm, Länge: 22,7 mm, Breite: 14,2 mm, Polzahl: 3, Farbe: rot

Steckbrücke - FBS 4-5 - 3030187



Steckbrücke, Rastermaß: 5,2 mm, Länge: 22,7 mm, Breite: 19,4 mm, Polzahl: 4, Farbe: rot

Steckbrücke - FBS 5-5 - 3030190



Steckbrücke, Rastermaß: 5,2 mm, Länge: 22,7 mm, Breite: 24,6 mm, Polzahl: 5, Farbe: rot

Steckbrücke - FBS 10-5 - 3030213



Steckbrücke, Rastermaß: 5,2 mm, Länge: 22,7 mm, Breite: 50,6 mm, Polzahl: 10, Farbe: rot

Bauelementreihenklemme - UTTB 2,5-2R/NAMUR - 3046671

Zubehör

Steckbrücke - FBS 20-5 - 3030226



Steckbrücke, Rastermaß: 5,2 mm, Polzahl: 20, Farbe: rot

Steckbrücke - FBS 50-5 - 3038930



Steckbrücke, Rastermaß: 5,2 mm, Polzahl: 50, Farbe: rot

Steckbrücke - FBSR 2-5 - 3033702



Steckbrücke, Rastermaß: 5,2 mm, Polzahl: 2, Farbe: rot

Steckbrücke - FBSR 3-5 - 3001591



Steckbrücke, Rastermaß: 5,2 mm, Polzahl: 3, Farbe: rot

Steckbrücke - FBSR 4-5 - 3001592



Steckbrücke, Rastermaß: 5,2 mm, Polzahl: 4, Farbe: rot

Bauelementreihenklemme - UTTB 2,5-2R/NAMUR - 3046671

Zubehör

Steckbrücke - FBSR 5-5 - 3001593



Steckbrücke, Rastermaß: 5,2 mm, Polzahl: 5, Farbe: rot

Steckbrücke - FBSR 10-5 - 3033710



Steckbrücke, Rastermaß: 5,2 mm, Polzahl: 10, Farbe: rot

Steckbrücke - FBS 2-5 BU - 3036877



Steckbrücke, Rastermaß: 5,2 mm, Polzahl: 2, Farbe: blau

Steckbrücke - FBS 3-5 BU - 3036880



Steckbrücke, Rastermaß: 5,2 mm, Polzahl: 3, Farbe: blau

Steckbrücke - FBS 4-5 BU - 3036893



Steckbrücke, Rastermaß: 5,2 mm, Polzahl: 4, Farbe: blau

Bauelementreihenklemme - UTTB 2,5-2R/NAMUR - 3046671

Zubehör

Steckbrücke - FBS 5-5 BU - 3036903



Steckbrücke, Rastermaß: 5,2 mm, Polzahl: 5, Farbe: blau

Steckbrücke - FBS 10-5 BU - 3036916



Steckbrücke, Rastermaß: 5,2 mm, Polzahl: 10, Farbe: blau

Steckbrücke - FBS 20-5 BU - 3036929



Steckbrücke, Rastermaß: 5,2 mm, Polzahl: 20, Farbe: blau

Steckbrücke - FBS 50-5 BU - 3032114



Steckbrücke, Rastermaß: 5,2 mm, Polzahl: 50, Farbe: blau

Tragschiene

Tragschiene gelocht - NS 35/ 7,5 PERF 2000MM - 0801733



Tragschiene gelocht, Standardprofil, Breite: 35 mm, Höhe: 7,5 mm, nach EN 60715: 2001, Material: Stahl, verzinkt, dickschichtpassiviert, Länge: 2000 mm, Farbe: silber

Bauelementreihenklemme - UTTB 2,5-2R/NAMUR - 3046671

Zubehör

Tragschiene ungelocht - NS 35/ 7,5 UNPERF 2000MM - 0801681



Tragschiene ungelocht, Standardprofil, Breite: 35 mm, Höhe: 7,5 mm, nach EN 60715: 2001, Material: Stahl, verzinkt, dickschichtpassiviert, Länge: 2000 mm, Farbe: silberfarben

Tragschiene gelocht - NS 35/ 7,5 WH PERF 2000MM - 1204119



Tragschiene gelocht, Standardprofil, Breite: 35 mm, Höhe: 7,5 mm, nach EN 60715: 2001, Material: Stahl, verzinkt, weiß-passiviert, Länge: 2000 mm, Farbe: weiß

Tragschiene ungelocht - NS 35/ 7,5 WH UNPERF 2000MM - 1204122



Tragschiene ungelocht, Standardprofil, Breite: 35 mm, Höhe: 7,5 mm, nach EN 60715: 2001, Material: Stahl, verzinkt, weiß-passiviert, Länge: 2000 mm, Farbe: weiß

Tragschiene ungelocht - NS 35/ 7,5 AL UNPERF 2000MM - 0801704

Tragschiene ungelocht, Standardprofil, Breite: 35 mm, Höhe: 7,5 mm, nach EN 60715: 2001, Material: Aluminium, unbeschichtet, Länge: 2000 mm, Farbe: silberfarben

Tragschiene gelocht - NS 35/ 7,5 ZN PERF 2000MM - 1206421



Tragschiene gelocht, Standardprofil, Breite: 35 mm, Höhe: 7,5 mm, nach EN 60715: 2001, Material: Stahl, verzinkt, Länge: 2000 mm, Farbe: silberfarben

Tragschiene ungelocht - NS 35/ 7,5 ZN UNPERF 2000MM - 1206434



Tragschiene ungelocht, Standardprofil, Breite: 35 mm, Höhe: 7,5 mm, nach EN 60715: 2001, Material: Stahl, verzinkt, Länge: 2000 mm, Farbe: silberfarben

Bauelementreihenklemme - UTTB 2,5-2R/NAMUR - 3046671

Zubehör

Tragschiene ungelocht - NS 35/ 7,5 CU UNPERF 2000MM - 0801762



Tragschiene ungelocht, Standardprofil, Breite: 35 mm, Höhe: 7,5 mm, nach EN 60715: 2001, Material: Kupfer, unbeschichtet, Länge: 2000 mm, Farbe: kupferfarben

Endkappe - NS 35/ 7,5 CAP - 1206560



Tragschienenabschlussstück, für Tragschiene NS 35/7,5

Trennplatte

Distanzplatte - DP-UTT 2,5/4 - 3047303



Distanzplatte, Länge: 69,9 mm, Breite: 2,6 mm, Höhe: 33 mm, Farbe: grau

Distanzplatte - DP PS-5 - 3036725



Distanzplatte, Länge: 22,4 mm, Breite: 5,2 mm, Höhe: 29 mm, Polzahl: 1, Farbe: rot