

Leiterplattensteckverbinder - HSCH 2,5-2U-TTTT 9005 - 2201790

Bitte beachten Sie, dass die hier angegebenen Daten dem Online-Katalog entnommen sind. Die vollständigen Informationen und Daten entnehmen Sie bitte der Anwenderdokumentation. Es gelten die Allgemeinen Nutzungsbedingungen für Internet-Downloads.
(<http://phoenixcontact.de/download>)




Grundgehäuse, Nennstrom: 8 A, Bemessungsspannung (III/2): 300 V, Polzahl: 4, Rastermaß: 5 mm, Anschlussart: Steck / Lötanschluss, Farbe: schwarz, Kontaktoberfläche: Zinn, Montage: Löten, Bitte beachten Sie die Derating-Kurve des Artikels

Artikeleigenschaften

- Artikel gehört zur Produktfamilie ME-IO
- Werkzeuglose Montage
- Verfügbar in Baubreiten von 18,8 mm
- Brennbarkeitsklasse V0 nach UL 94
- Push-in-Frontanschlusstechnik
- Montierbar auf die Tragschiene
- Optional mit tragschienen-montierbaren Busverbinder
-



Kaufmännische Daten

Verpackungseinheit	50 STK
Mindestbestellmenge	50 STK
GTIN	 4 046356 911535
GTIN	4046356911535
Gewicht pro Stück (exklusive Verpackung)	2,000 g
Gewicht pro Stück (inklusive Verpackung)	3,030 g
Zolltarifnummer	85366930
Herkunftsland	Deutschland
Verkaufsschlüssel	F1 - Elektronikgehäuse

Technische Daten

Maße

Länge [l]	21,9 mm
Rastermaß	5 mm

Leiterplattensteckverbinder - HSCH 2,5-2U-TTTT 9005 - 2201790

Technische Daten

Maße

Breite [w]	12,45 mm
Höhe [h]	16 mm
Stiftabmessungen	0,8 x 0,8
Stiftabstand	5,00 mm

Allgemein

Bemessungsstoßspannung (III/3)	4 kV
Bemessungsstoßspannung (III/2)	4 kV
Bemessungsstoßspannung (II/2)	2,5 kV
Bemessungsspannung (III/2)	300 V
Bemessungsspannung (II/2)	600 V
Anschluss gemäß Norm	EN-VDE
Nennstrom I _N	8 A
Isolierstoff	PA
Brennbarkeitsklasse nach UL 94	V0
Farbe	schwarz
Polzahl	4

Normen und Bestimmungen

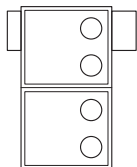
Anschluss gemäß Norm	EN-VDE
Brennbarkeitsklasse nach UL 94	V0
Notwendiges Zubehör	2201781 HSCP-SP 2,5-1UTT-7035

Environmental Product Compliance

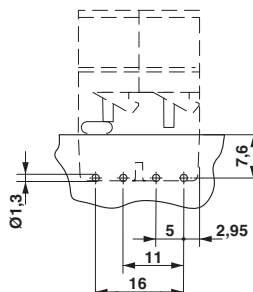
China RoHS	Zeitraum für bestimmungsgemäße Verwendung: unbegrenzt = EFUP-e
	Keine Gefahrstoffe über den Grenzwerten

Zeichnungen

Schemazeichnung

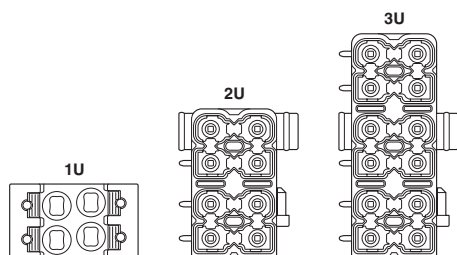


Bohrplan

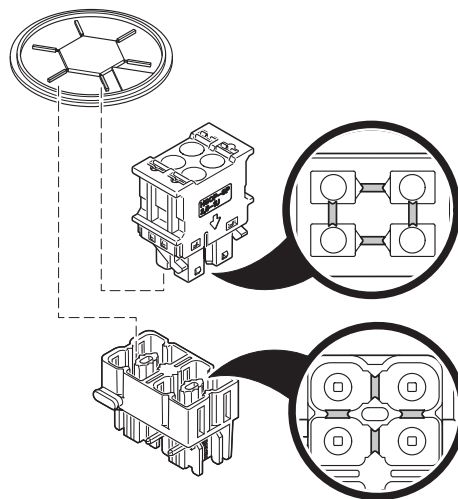


Leiterplattensteckverbinder - HSCH 2,5-2U-TTTT 9005 - 2201790

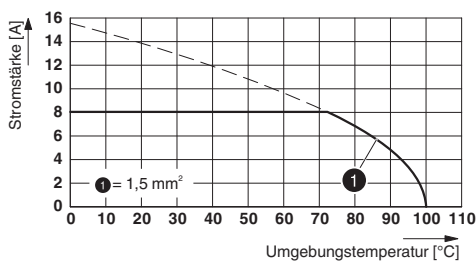
Schemazeichnung



Schemazeichnung



Diagramm



Typ: HSCP-SP 2,5... mit HSCH 2,5...

Klassifikationen

eCl@ss

eCl@ss 5.0	27180506
eCl@ss 5.1	27180506
eCl@ss 6.0	27180802
eCl@ss 8.0	27440402
eCl@ss 9.0	27440402

ETIM

ETIM 4.0	EC001031
ETIM 5.0	EC002637
ETIM 6.0	EC002637

UNSPSC

UNSPSC 13.2	39121409
-------------	----------

Leiterplattensteckverbinder - HSCH 2,5-2U-TTTT 9005 - 2201790

Approbationen

Approbationen

Approbationen

cULus Recognized / EAC / VDE Zeichengenehmigung / IECCEB Scheme

Ex Approbationen

Approbationsdetails

cULus Recognized		http://database.ul.com/cgi-bin/XYV/template/LISEXT/1FRAME/index.htm	E60425-20150613
		B	D
Nennstrom IN		8 A	8 A
Nennspannung UN		150 V	300 V

EAC			B.01742
-----	--	--	---------

VDE Zeichengenehmigung		http://www.vde.com/de/Institut/Online-Service/VDE-gepruefteProdukte/Seiten/Online-Suche.aspx	40045764
Nennstrom IN		8 A	
Nennspannung UN		630 V	

IECEE CB Scheme		http://www.iecee.org/	DE1-58278
Nennstrom IN		8 A	
Nennspannung UN		630 V	

Zubehör

Zubehör

Kodierelement

Leiterplattensteckverbinder - HSCH 2,5-2U-TTTT 9005 - 2201790

Zubehör

Kodierprofil - CP-DMC 1,5 NAT - 1790647



Kodierprofil, zum Einstecken zwischen die Kodierrippen des Steckers und der Grundgehäuse nach dem Reflow-Lötprozess, aus Isolierstoff, Farbe: natur

Notwendiges Zubehör

Leiterplattensteckverbinder - HSCP-SP 2,5-1UTT-7035 - 2201781



Steckerteil, Nennstrom: 8 A, Polzahl: 4, Rastermaß: 5 mm, Anschlussart: Push-in Technology, Farbe: lichtgrau, Farbe der Federöffner: orange