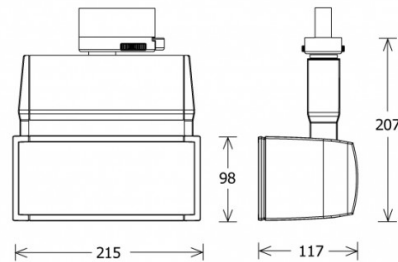
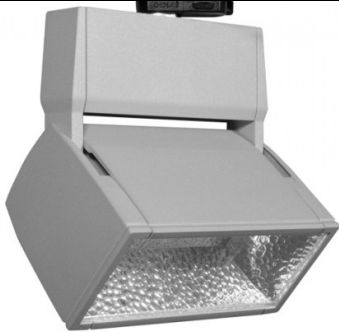


EL 303.40.2

EuroLED | Stromschienstrahler

17.07.2019



Allgemein

Spezialgebiet ist die Flächenbeleuchtung, d.h. hohe Strahlkraft für Shops, Messen, usw. Bei hohen Räumen und großen Flächen sind diese Kraftpakete die optimale Lösung. Eine enorme Leistung, die man dem eleganten Aufbau mit den hochwertigen Reflektoren aus Reinstaluminium gar nicht ansieht. Nicht zuletzt sind die EuroLED Strahler durch ein robustes, hochentspiegeltes Glas geschützt und damit auch den harten Anforderungen des Messebaus gewachsen.

Technische Daten

Stromschienstrahler für großflächige Beleuchtungsaufgaben, Leuchte 355° drehbar und Lichtkopf 140° schwenkbar, hohe Wartungsfreundlichkeit, keine UV- und Wärmestrahlung, innovatives Wärmemanagement mit Passivkühlung, speziell gewölbter Reflektor mit Hammerschlagoptik aus Reinstaluminium für sehr hohe Lichtausbeute, Lichtkopf aus Aluminiumdruckguss, Technischeinheit aus Aluminium, hochentspiegeltes klares Schutzglas

Schutzklasse I, IP20



LED Merkmale

LED ersetzt LM konventionell: HIT 100W
LED Spot / 840 / CRI 80 / 4000 K
Lebensdauer: L80 B20 50000 h
Systemleistung: 34 W
Lichtstrom: 4350 lm
Systemeffizienz: 127.94 lm/W
Energieeffizienzklasse: A++
Ausstrahlwinkel: 75°

Farbe

schwarz, silber, weiß

Versorgung

LED-Konverter integriert
3-Phasen-Stromschieneadapter
Versorgungsspannung: 220 - 240 V / 50 Hz

Abmessungen

Länge: 215 mm
Breite: 117 mm
Höhe: 207 mm

Gewicht 2.119 kg

Zubehör

Best.Nr.	Beschreibung
EU 10	Anbau-Stromschiene Professional (Länge: 1000 mm)
EU 20	Anbau-Stromschiene Professional (Länge: 2000 mm)
EU 21	Anbau-Stromschiene Professional (Länge: 3000 mm)
EU 22	Anbau-Stromschiene Professional (Länge: 4000 mm)
EUE 20	Einbau-Stromschiene Professional (Länge: 2000 mm)
EUE 21	Einbau-Stromschiene Professional (Länge: 3000 mm)
EUE 22	Einbau-Stromschiene Professional (Länge: 4000 mm)
ST-A 10/9000-1-ST	Anbau-Stromschiene ONETrack mit Datenbus (Länge: 1000 mm)
ST-A 20/9000-2-ST	Anbau-Stromschiene ONETrack mit Datenbus (Länge: 2000 mm)
ST-A 30/9000-3-ST	Anbau-Stromschiene ONETrack mit Datenbus (Länge: 3000 mm)
ST-A 40/9000-4-ST	Anbau-Stromschiene ONETrack mit Datenbus (Länge: 4000 mm)
ST-E 10/9000-1-R	Einbau-Stromschiene ONETrack mit Datenbus (Länge: 1000 mm)
ST-E 20/9000-2-R	Einbau-Stromschiene ONETrack mit Datenbus (Länge: 2000 mm)
ST-E 30/9000-3-R	Einbau-Stromschiene ONETrack mit Datenbus (Länge: 3000 mm)
ST-E 40/9000-4-R	Einbau-Stromschiene ONETrack mit Datenbus (Länge: 4000 mm)
ZBK 97	Blendklappe

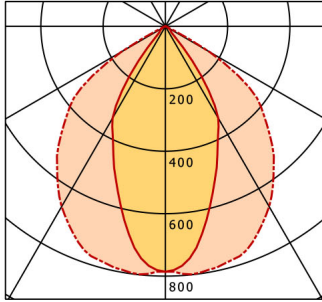
EL 303.40.2

EuroLED | Stromschienenstrahler



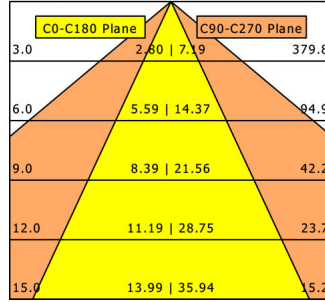
EuroLED 300 Track-Mounted (1xLED 34W 840/4000K 4350lm 75 °)

— C0/C180 cd / 1000 lm - - - C90/C270



	C0	C90	C180	C270
0°	786	786	786	786
15°	572	780	572	780
30°	339	667	339	667
45°	27	468	27	468
60°	10	164	10	164
75°	1	7	1	7
90°	0	0	0	0
cd / 1000 lm				

Offset [m] Cone width [m] Illuminance [lx]



η	LED
Efficiency	128 lm/W
Direct/Indirect	↓ 100% / ↑ 0%
System Power	34 W
UGR	X=4H, Y=8H
Reflection factors	70/50/20
UGR C0/C180	19.8
UGR C90/C270	28.9
CIE Flux Codes	76 98 100 100 100
Ra/CRI	>80