



MASTER LEDtube T5 InstantFit EVG

Master LEDtube HF 1500mm HE 20W 840 T5

Die Philips MASTER LEDtube T5 HF InstantFit EVG eignen sich hervorragend als Alternative für herkömmliche T5-Leuchtstofflampen und ermöglichen erhebliche Energieeinsparungen gegenüber herkömmlichen T5 Leuchtstofflampen. LEDtubes bieten die schnellste und einfachste Möglichkeit zur Umrüstung vorhandener Leuchten auf LED-Technologie. Die Installation ist sicher und durch den direkten Lampenwechsel absolut einfach.

Hinweise

- Zertifizierung inkl. Anforderungen aus der Sicherheitsnorm IEC 62776 für zweiseitig gesockelte Lampen (geprüft durch TÜV Süd)
- Beim Wechsel auf LEDtube muss überprüft werden, ob die in den Vorschriften geforderten Beleuchtungsstärken eingehalten werden. Wir weisen darauf hin, dass die Gesamtenergieeffizienz und Lichtverteilung einer Anlage von der Bauart der Anlage bestimmt werden.
- LEDtube für EVG sind nicht für den Betrieb an 230V geeignet
- Lampe ist in trockenen Umgebungen einzusetzen und nur in Verbindung mit einer für den Anwendungsbereich zugelassenen Leuchte zu betreiben
- Die InstantFit EVG ist mit gängigen EVGs von Markenherstellern kompatibel. Bitte prüfen Sie vor Installation die Kompatibilität mit der Kompatibilitätsliste unter www.philips.de/LEDtube

Produkt Daten

Allgemeine Eigenschaften

Socket	G5 [G5]
EU RoHS-konform	Ja
Nennlebensdauer (Nom)	60000 h
Schaltzyklus	50000X

Lichttechnische Daten

Farbcode	840 [CCT von 4000 K]
----------	-----------------------

Ausstrahlungswinkel (Nom)	200 °
Lichtstrom (Nom)	3000 lm
Lichtfarbe	Neutralweiß (CW)
Ähnlichste Farbtemperatur (Nom)	4000 K
Nennlichtausbeute (nom.)	150,00 lm/W
Farbkonsistenz	<6
Farbwiedergabeindex (Nom.)	80

MASTER LEDtube T5 InstantFit EVG

Restlichtstrom am Ende der Nennlebensdauer 70 %
(Nom.)

Elektrische Kenndaten

Power (Rated) (Nom)	20 W
Lampenstrom (max.)	350 mA
Lampenstrom (min.)	150 mA
Startzeit (Nom)	0,5 s
Aufwärmzeit bis 60 % Licht (Nom.)	0,5 s
Leistungsfaktor (Nom)	0,92
Spannung (Nom)	80-130 V

Temperaturkenndaten

Umgebungstemperatur (max.)	45 °C
Umgebungstemperatur (min.)	-20 °C
Lagertemperatur (max)	65 °C
Lagertemperatur (min)	-40 °C
Gehäusetemperatur (max)	65 °C

Dimmen

Dimmbar	Ja – Kompatibilität mit Vorschaltgeräten prüfen
---------	---

Mechanische Kenndaten

Kolbenausführung	Satiniert
------------------	-----------

Kolbenmaterial	Glass
Produktlänge	1500 mm
Kolbenform	Röhre, doppelseitig gesockelt

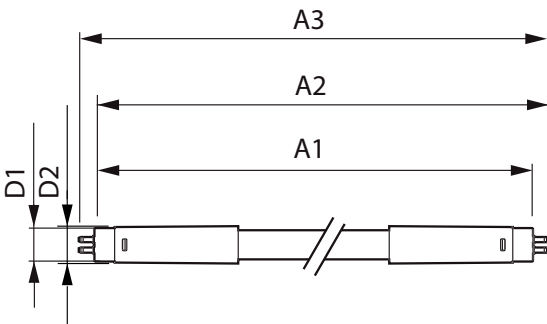
Zulassungen und Anwendungseigenschaften

Energieeffizienz-Label (EEL)	D
Energiesparendes Produkt	ja
Zeichen & Zertifikate	RoHS compliance CE KEMA- KEUR(DEKRA) Zertifikat
Energieverbrauch kWh/1.000 Std.	20 kWh

Produktdaten

Gesamt-Produktcode	871869674337900
Bestell-Produktname	Master LEDtube HF 1500mm HE 20W 840 T5
EAN/UPC - Produkt	8718696743379
Bestellcode	74337900
Anzahl pro Verpackung	1
SAP-Zähler - Pakete pro Außenkarton	10
SAP-Material	929001391402
Nettogewicht (Einzelteil)	0,196 kg

Abmessungsskizzen

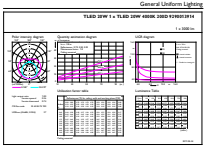


TLED 1500mm 230V17W-35W 2600lm 160D 400

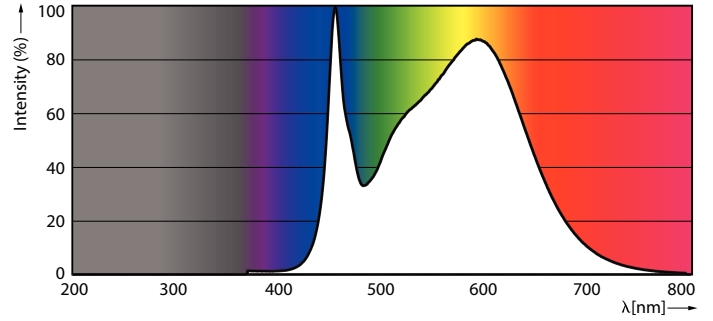
Product	D1	D2	A1	A2	A3
Master LEDtube HF 1500mm HE 20W 840 T5	15,5 mm	18,8 mm	1449 mm	1456,1 mm	1463,2 mm

MASTER LEDtube T5 InstantFit EVG

Photometrische Daten

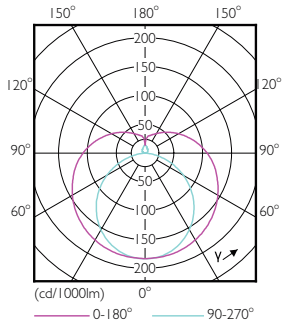


General Parameters 41 Photo Lighting 8.1 Page 11



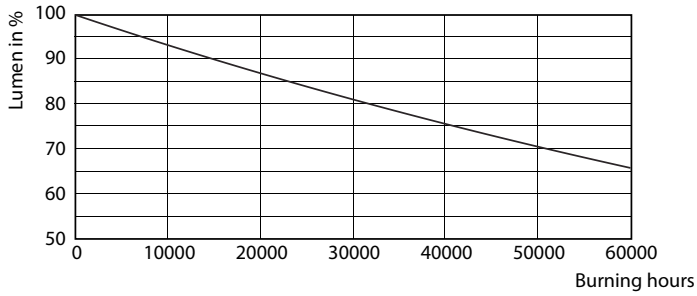
LEDtube 1500mm 20W G5 840 3000lm

LEDtube 1500mm 20W G5 840 3000lm

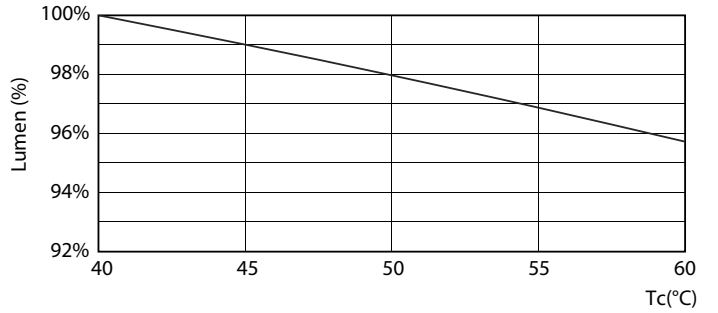


LEDtube 600mm 8W G5 830 1000lm

Lebensdauer



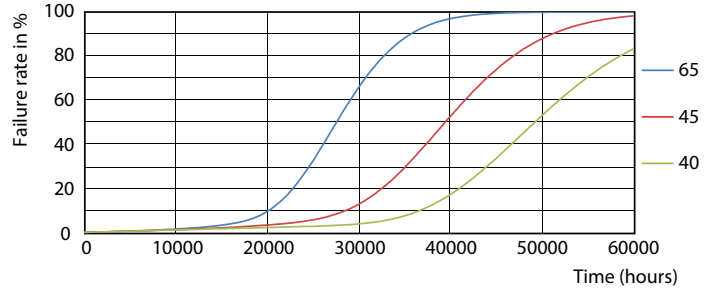
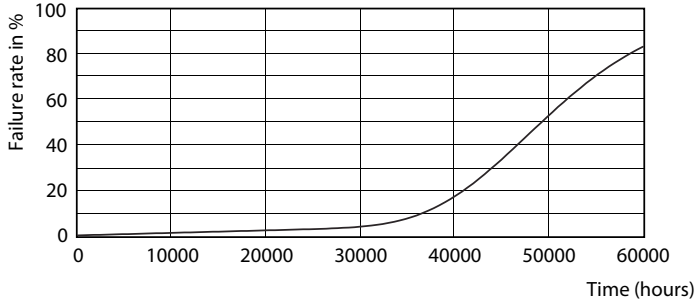
LEDtube 600mm 8W G5 830 1000lm



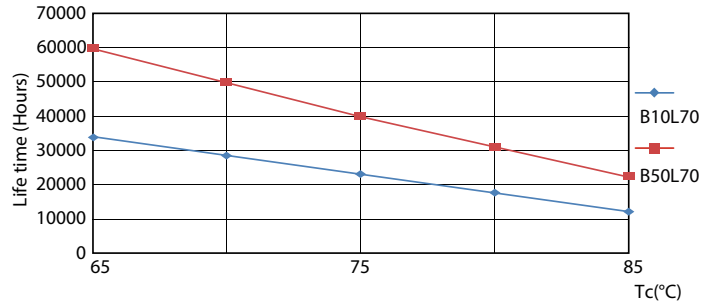
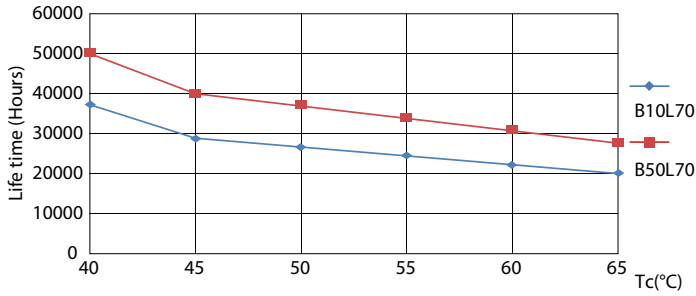
LEDtube 600mm 8W G5 830 1000lm

MASTER LEDtube T5 InstantFit EVG

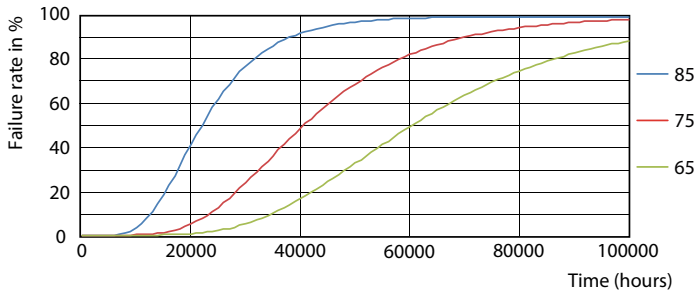
Lebensdauer



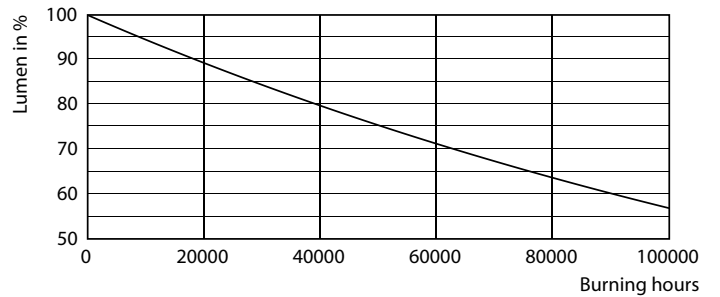
LEDtube 600mm 8W G5 830 1000lm



LEDtube 600mm 8W G5 830 1000lm



LEDtube MAS SLR 8W 60K LifetimeVsTc-LED

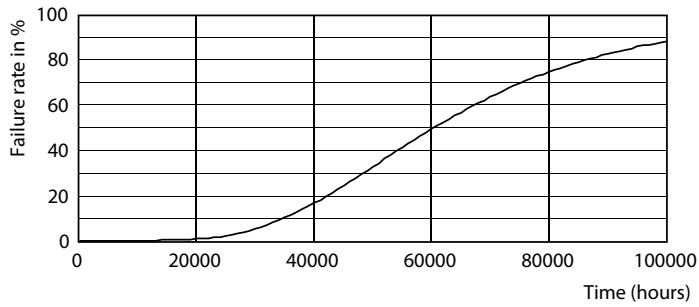


LEDtube MAS SLR 8W 60K FailureRate-LED

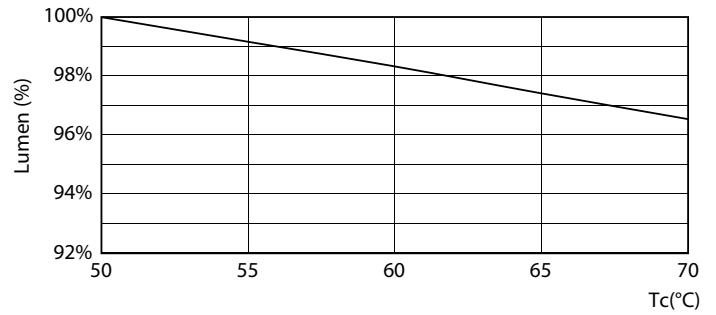
LEDtube_60K

MASTER LEDtube T5 InstantFit EVG

Lebensdauer



LEDtube_60K



LEDtube MAS SLR 20W 60K LumenVsTc-LMP

