



# MASTER LEDtube T5 InstantFit EVG

## Master LEDtube HF 1200mm HE 16.5W 840 T5

Die Philips MASTER LEDtube T5 HF InstantFit EVG eignen sich hervorragend als Alternative für herkömmliche T5-Leuchtstofflampen und ermöglichen erhebliche Energieeinsparungen gegenüber herkömmlichen T5 Leuchtstofflampen. LEDtubes bieten die schnellste und einfachste Möglichkeit zur Umrüstung vorhandener Leuchten auf LED-Technologie. Die Installation ist sicher und durch den direkten Lampenwechsel absolut einfach.

### Hinweise

- Zertifizierung inkl. Anforderungen aus der Sicherheitsnorm IEC 62776 für zweiseitig gesockelte Lampen (geprüft durch TÜV Süd)
- Beim Wechsel auf LEDtube muss überprüft werden, ob die in den Vorschriften geforderten Beleuchtungsstärken eingehalten werden. Wir weisen darauf hin, dass die Gesamtenergieeffizienz und Lichtverteilung einer Anlage von der Bauart der Anlage bestimmt werden.
- LEDtube für EVG sind nicht für den Betrieb an 230V geeignet
- Lampe ist in trockenen Umgebungen einzusetzen und nur in Verbindung mit einer für den Anwendungsbereich zugelassenen Leuchte zu betreiben
- Die InstantFit EVG ist mit gängigen EVGs von Markenherstellern kompatibel. Bitte prüfen Sie vor Installation die Kompatibilität mit der Kompatibilitätsliste unter [www.philips.de/LEDtube](http://www.philips.de/LEDtube)

### Produkt Daten

#### Allgemeine Eigenschaften

Sockel	G5 [ G5]
EU RoHS-konform	Ja
Nennlebensdauer (Nom)	60000 h
Schaltzyklus	50000X

#### Lichttechnische Daten

Farbcode	840 [ CCT von 4000 K]
----------	-----------------------

Ausstrahlungswinkel (Nom)	200 °
Lichtstrom (Nom)	2500 lm
Lichtfarbe	Neutralweiß (CW)
Ähnlichste Farbtemperatur (Nom)	4000 K
Nennlichtausbeute (nom.)	151,00 lm/W
Farbkonsistenz	<6
Farbwiedergabeindex (Nom.)	80

# MASTER LEDtube T5 InstantFit EVG

Restlichtstrom am Ende der Nennlebensdauer (Nom.) 70 %

## Elektrische Kenndaten

Power (Rated) (Nom)	16,5 W
Lampenstrom (max.)	350 mA
Lampenstrom (min.)	150 mA
Startzeit (Nom)	0,5 s
Aufwärmzeit bis 60 % Licht (Nom.)	0,5 s
Leistungsfaktor (Nom)	0,92
Spannung (Nom)	70-120 V

## Temperaturkenndaten

Umgebungstemperatur (max.)	45 °C
Umgebungstemperatur (min.)	-20 °C
Lagertemperatur (max)	65 °C
Lagertemperatur (min)	-40 °C
Gehäusetemperatur (max)	65 °C

## Dimmen

Dimmbar Ja – Kompatibilität mit Vorschaltgeräten prüfen

## Mechanische Kenndaten

Kolbenausführung Satiniert

Kolbenmaterial	Glass
Produktlänge	1200 mm
Kolbenform	Röhre, doppelseitig gesockelt

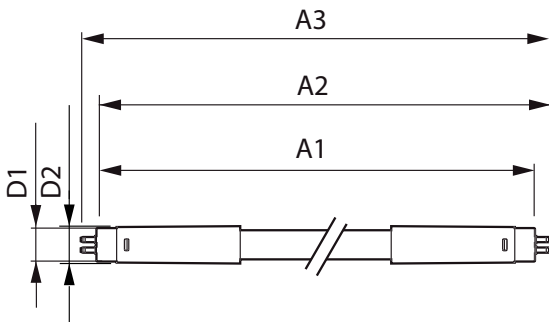
## Zulassungen und Anwendungseigenschaften

Energieeffizienz-Label (EEL)	D
Energiesparendes Produkt	ja
Zeichen & Zertifikate	RoHS compliance CE KEMA-KEUR(DEKRA) Zertifikat
Energieverbrauch kWh/1.000 Std.	17 kWh

## Produktdaten

Gesamt-Produktcode	871869674331700
Bestell-Produktname	Master LEDtube HF 1200mm HE 16.5W 840 T5
EAN/UPC - Produkt	8718696743317
Bestellcode	74331700
Anzahl pro Verpackung	1
SAP-Zähler - Pakete pro Außenkarton	10
SAP-Material	929001391102
Nettogewicht (Einzelteil)	0,159 kg

## Abmessungsskizzen

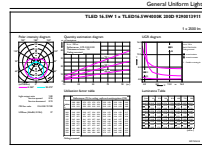
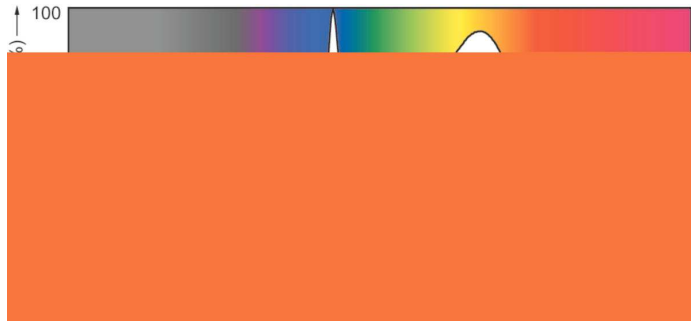


TLED 1200mm 230V14W-28W 2100lm 160D 400

Product	D1	D2	A1	A2	A3
Master LEDtube HF 1200mm	15,5 mm	18,8 mm	1149 mm	1156,1 mm	1163,2 mm
HE 16.5W 840 T5					

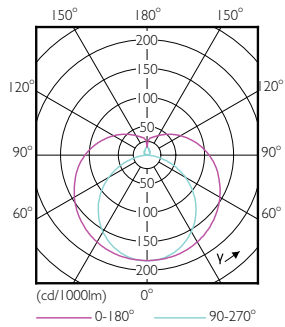
# MASTER LEDtube T5 InstantFit EVG

## Photometrische Daten



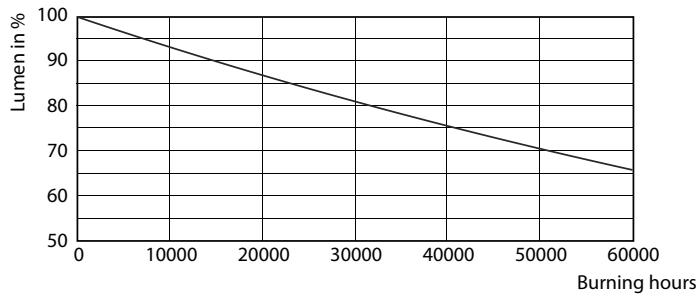
LEDtube 13W G13 2100lm

LEDtube 1200mm 16-5W G5 840 2500lm

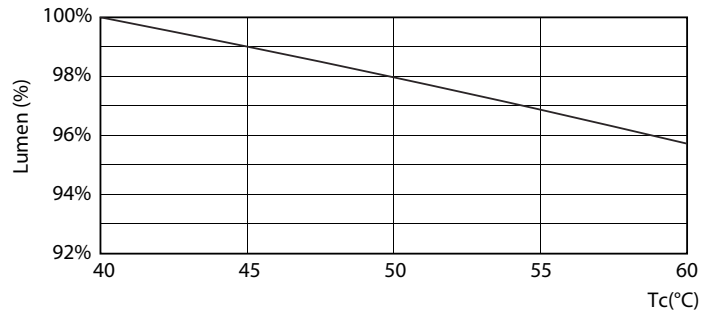


LEDtube 600mm 8W G5 830 1000lm

## Lebensdauer



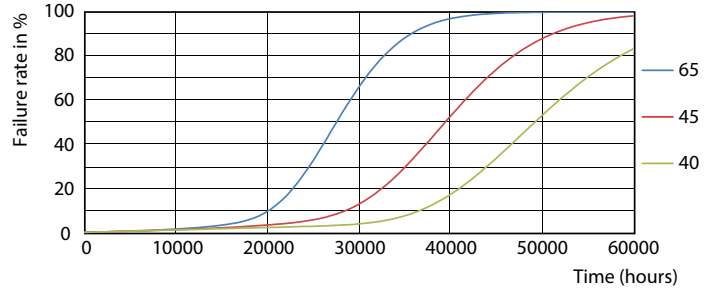
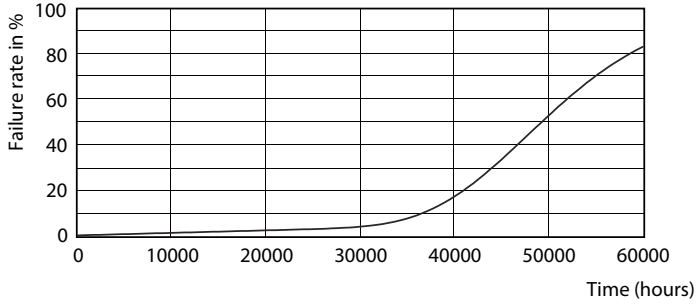
LEDtube 600mm 8W G5 830 1000lm



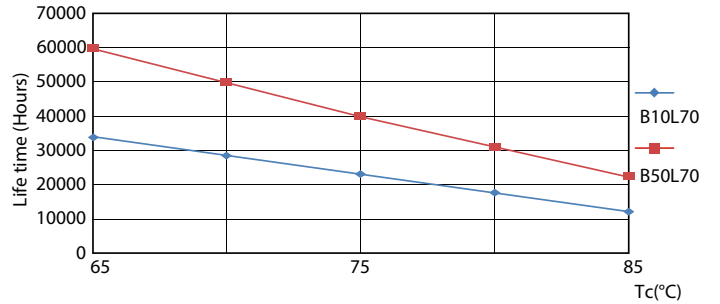
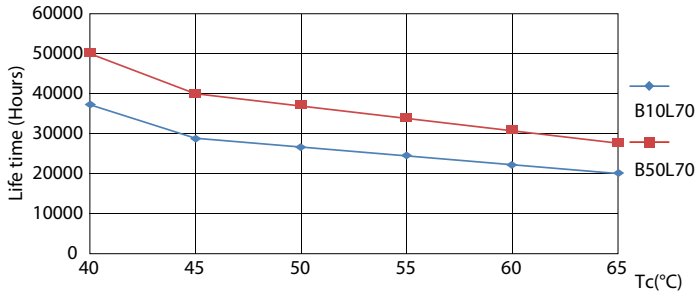
LEDtube 600mm 8W G5 830 1000lm

# MASTER LEDtube T5 InstantFit EVG

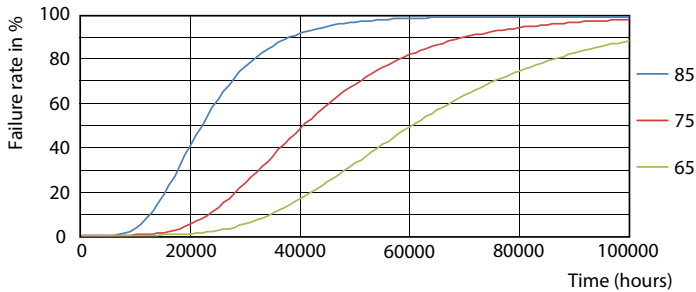
## Lebensdauer



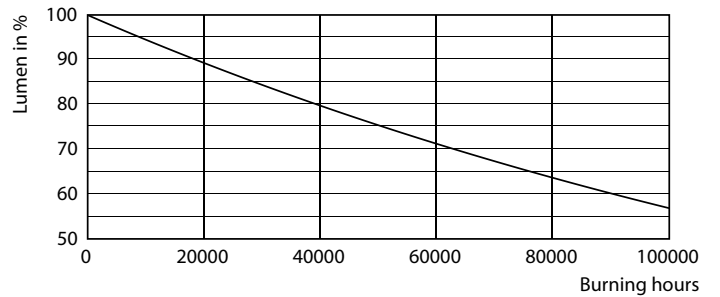
LEDtube 600mm 8W G5 830 1000lm



LEDtube 600mm 8W G5 830 1000lm



LEDtube MAS SLR 8W 60K LifetimeVsTc-LED

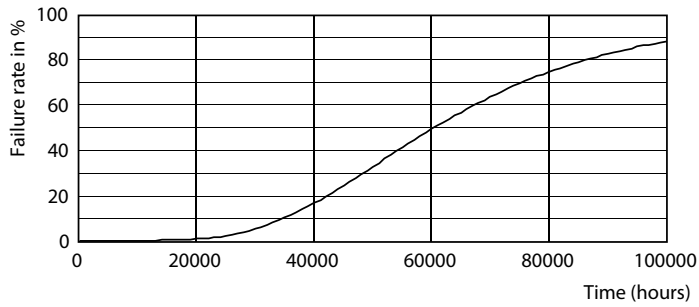


LEDtube MAS SLR 8W 60K FailureRate-LED

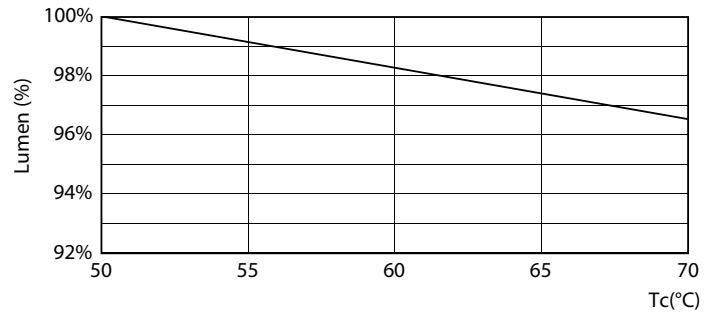
LEDtube\_60K

# MASTER LEDtube T5 InstantFit EVG

## Lebensdauer



LEDtube\_60K



LEDtube MAS SLR 16,5W 60K LumenVsTc-LMP

