



CorePro LED PLL

CorePro LED PLL HF 16.5W 865 4P 2G11

Die CorePro LED PLL Familie ist eine hervorragende LED Alternative für herkömmliche konventionelle Kompaktleuchtstofflampen. Die CorePro LED PLL LED sind wie die konventionellen PL-L/ TC-L Kompaktleuchtstofflampen am EVG (HF) zu betreiben. Mit dieser innovativen LED-Lösung können Sie hohe Energieeinsparungen im Vergleich zu herkömmlichen konventionellen Lösungen erzielen.

Hinweise

- Beim Wechsel auf PLL LED muss überprüft werden, ob die in den Vorschriften geforderten Beleuchtungsstärken eingehalten werden. Wir weisen darauf hin, dass die Gesamtenergieeffizienz und Lichtverteilung einer Anlage von der Bauart der Anlage bestimmt werden.
- PLL LED für EVG sind nicht für den Betrieb an 230V geeignet
- Lampe ist in trockenen Umgebungen einzusetzen und nur in Verbindung mit einer für den Anwendungsbereich zugelassenen Leuchte zu betreiben
- Die CorePro PLL LED ist mit gängigen EVGs von Markenherstellern kompatibel. Bitte prüfen Sie vor Installation die Kompatibilität mit den getesteten EVGs auf der Kompatibilitätsliste unter www.philips.de/LEDtube

Produkt Daten

Allgemeine Eigenschaften	
Socket	2G11 [2G11]
EU RoHS-konform	Ja
Nennlebensdauer (Nom)	30000 h
Schaltzyklus	50000X
Lichttechnische Daten	
Farbcode	865 [CCT von 6500 K]
Ausstrahlungswinkel (Nom)	160 °
Lichtstrom (Nom)	2100 lm
Lichtfarbe	Cool Daylight

Ähnlichste Farbtemperatur (Nom)	6500 K
Nennlichtausbeute (nom.)	127,00 lm/W
Farbkonsistenz	<6
Farbwiedergabeindex (Nom.)	83
Restlichtstrom am Ende der Nennlebensdauer (Nom.)	70 %
Elektrische Kenndaten	
Eingangsfrequenz	39000-71000 Hz
Power (Rated) (Nom)	16,5 W
Lampenstrom (max.)	420 mA

CorePro LED PLL

Lampenstrom (min.)	290 mA
Startzeit (Nom)	0,5 s
Aufwärmzeit bis 60 % Licht (Nom.)	0.5 s
Leistungsfaktor (Nom)	0.9
Spannung (Nom)	53-77 V

Temperaturkenndaten

Umgebungstemperatur (max.)	45 °C
Umgebungstemperatur (min.)	-20 °C
Lagertemperatur (max)	60 °C
Lagertemperatur (min)	-40 °C
Gehäusetemperatur (max)	70 °C

Dimmen

Dimmbar	Nein
---------	------

Mechanische Kenndaten

Produktlänge	400 mm
Kolbenform	Röhre, einseitig gesockelt

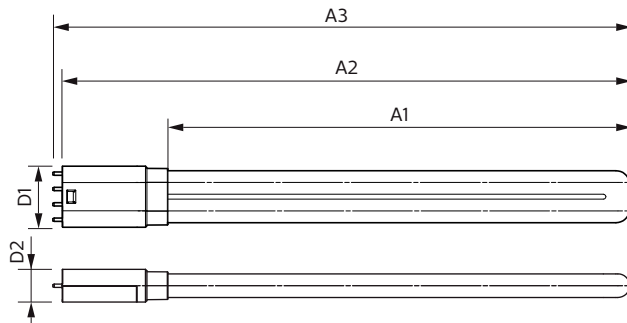
Zulassungen und Anwendungseigenschaften

Energieeffizienz-Label (EEL)	A+
Energiesparendes Produkt	ja
Zeichen & Zertifikate	CE RoHS compliance KEMA-KEUR(DEKRA) Zertifikat
Energieverbrauch kWh/1.000 Std.	17 kWh

Produktdaten

Gesamt-Produktcode	871869673976100
Bestell-Produktname	CorePro LED PLL HF 16.5W 865 4P 2G11
EAN/UPC - Produkt	8718696739761
Bestellcode	73976100
Anzahl pro Verpackung	1
SAP-Zähler - Pakete pro Außenkarton	10
SAP-Material	929001381702
Nettogewicht (Einzelteil)	0,160 kg

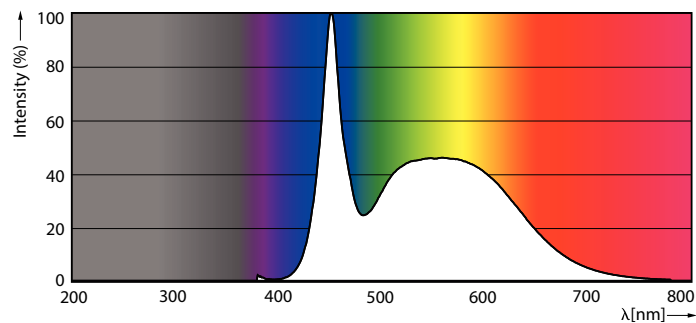
Abmessungsskizzen



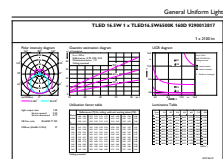
PLED 230V 16-36W 2100lm 6500K 2G11

Product	D1	D2	A1	A2	A3
CorePro LED PLL HF 16.5W 865 4P 2G11	43,6 mm	23,4 mm	329,5 mm	405 mm	411,6 mm

Photometrische Daten

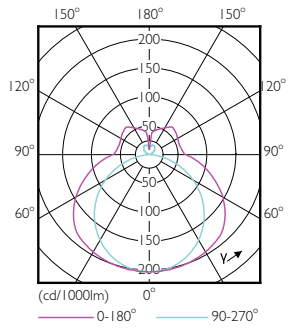


LEDtubes, TLED T12 120-277V 20W 6500K G13



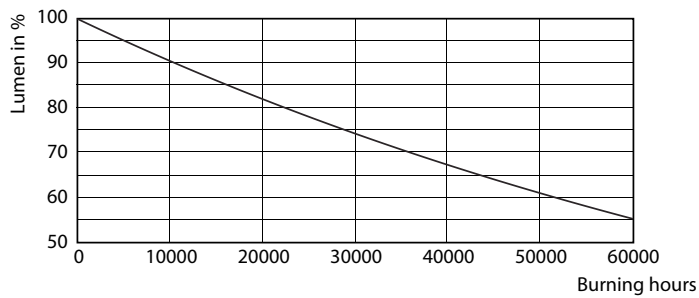
LEDtube PLC 400mm 16-5W 2G11 865 2100lm

Photometrische Daten

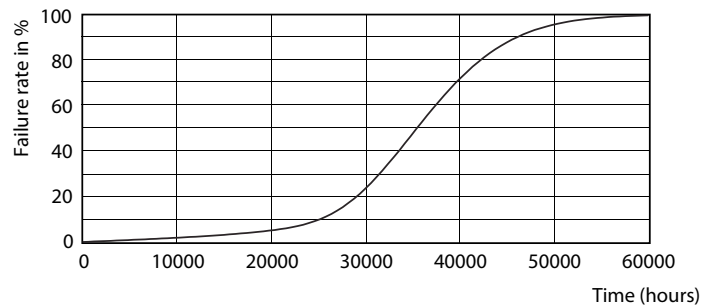


LEDtube PLC 400mm 16-5W 2G11 830 2000lm

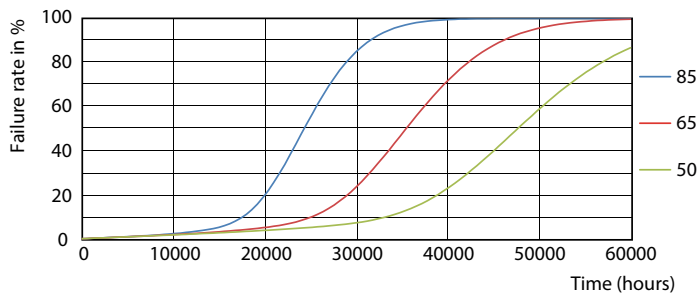
Lebensdauer



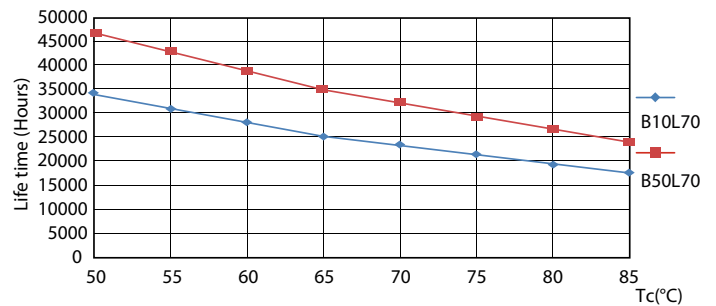
LEDtube PLC 400mm 16-5W 2G11 830 2000lm



LEDtube PLC 400mm 16-5W 2G11 830 2000lm



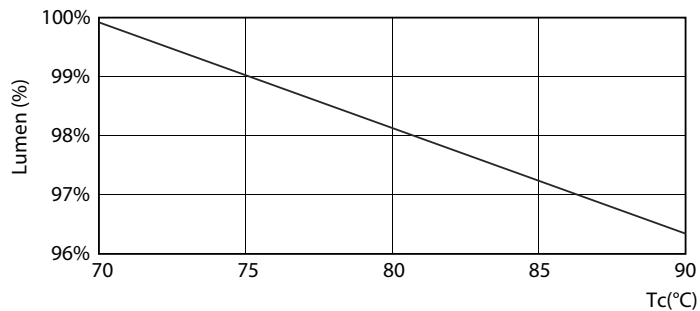
LEDtube PLC 400mm 16-5W 2G11 830 2000lm



LEDtube PLC 400mm 16-5W 2G11 830 2000lm

CorePro LED PLL

Lebensdauer



LEDtube PLC 400mm 16-5W 2G11 830 2000lm

