

Datenblatt Wandverteiler

Typ WV 2/4 – Mod. 1

Artikel-Nr.: 351004102

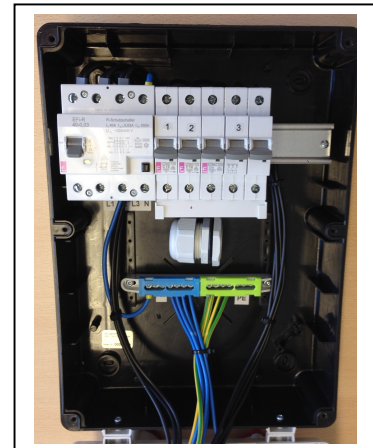


- Schlagfestes Gehäuse aus hochwertigem Kunststoff
- Gehäuseabmessungen: H: 370 B: 260 T: 185 [mm]
- Anschlussfertig verdrahtet mit Lapp-Kabel
- ETI Fehlerstromschutzschalter: **Made in Germany**
- ETI Leitungsschutzschalter: **Made in Germany**
- CEE-Steckdosen und 230V Steckdose vom Marktführer Mennekes
- Verschraubung und Verschlussstreifen beigelegt
- Einfaches Anschließen der Zuleitung an FI-Schalter durch Anschluss von unten
- Stückgeprüft nach IEC 61439
- Schutzart IP44

1 x CEE Dose 32A	FI-gesichert
1 x CEE Dose 16A	1 x LS C16A 3pol
4 x Steckdose 230V	2 x LS C16A 1pol
1 x FI 40A / 30mA / 4pol / Typ A	



Bild ähnlich



Power needs control



ETI Deutschland GmbH
Dorfwiesenweg 13
D-63828 Kleinkahl
Tel.: +49 (0) 6024/6397-0
Fax: +49 (0) 6024/6397-29
www.eti-de.de
contact@eti-de.de

Werk Hildburghausen
Kaltenbronner Weg 4
D-98646 Hildburghausen
Tel.: +49 (0) 3685/4457-0
Fax: +49 (0) 3685/4457-20