

Unterlegschild rund, für NOT-HALT-Pilzdrucktaster, gelb, selbstklebend, Außendurchmesser 75 mm, Innendurchmesser 23 mm, mit Beschriftung: NOT-HALT, EMERGENCY STOP, EMERGENZA, EMERGENCIA 4-sprachig: DE,EN,IT,SP



Produkt-Markename	SIRIUS ACT
Produkt-Bezeichnung	NOT-HALT-Unterlegschild
Produkttyp-Bezeichnung	3SU1

Allgemeine technische Daten

Schockfestigkeit	Kategorie 1, Klasse B
<ul style="list-style-type: none"> für Bahnanwendungen gemäß DIN EN 61373 	

Zubehör

Material des Zubehörs	Kunststoff
Befestigungsart des Schildes	kleben
Kennzeichnung des Unterlegschildes	NOT-HALT, EMERGENCY STOP, EMERGENZA, EMERGENCIA (de, en, it, sp)
Form des Unterlegschildes	rund
Farbe des Unterlegschildes	gelb / schwarz (Schild / Schrift)
Produktfunktion Unterlegschild beleuchtet	Nein

Approbationen/Zertifikate

allgemeine Produktzulassung	Konformitätserklärung	Prüfbescheinigungen
-----------------------------	-----------------------	---------------------



[Sonstige](#)

[spezielle Prüfbescheinigungen](#)

Prüfbescheinigungen	Marine / Schiffbau
---------------------	--------------------

[Typprüfbescheinigung/Werkzeugzeugnis](#)



LRS



PRS



RINA



RMRS

Marine / Schiffbau	Sonstige
--------------------	----------



[Bestätigungen](#)

Weitere Informationen

Information- and Downloadcenter (Kataloge, Broschüren,...)

<http://www.siemens.de/industrial-controls/catalogs>

Industry Mall (Online-Bestellsystem)

<https://mall.industry.siemens.com/mall/de/de/Catalog/product?mlfb=3SU1900-0BC31-0NB0>

CAX-Online-Generator

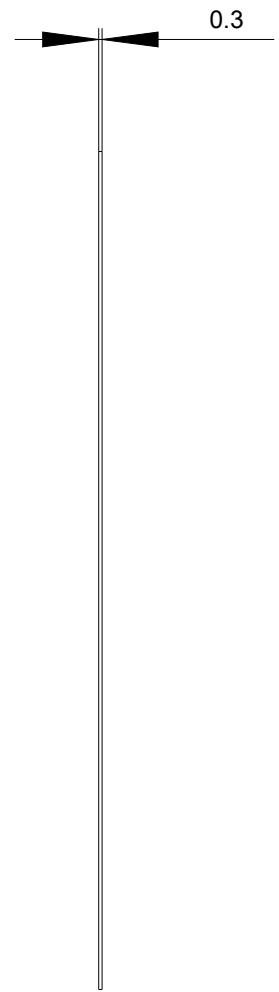
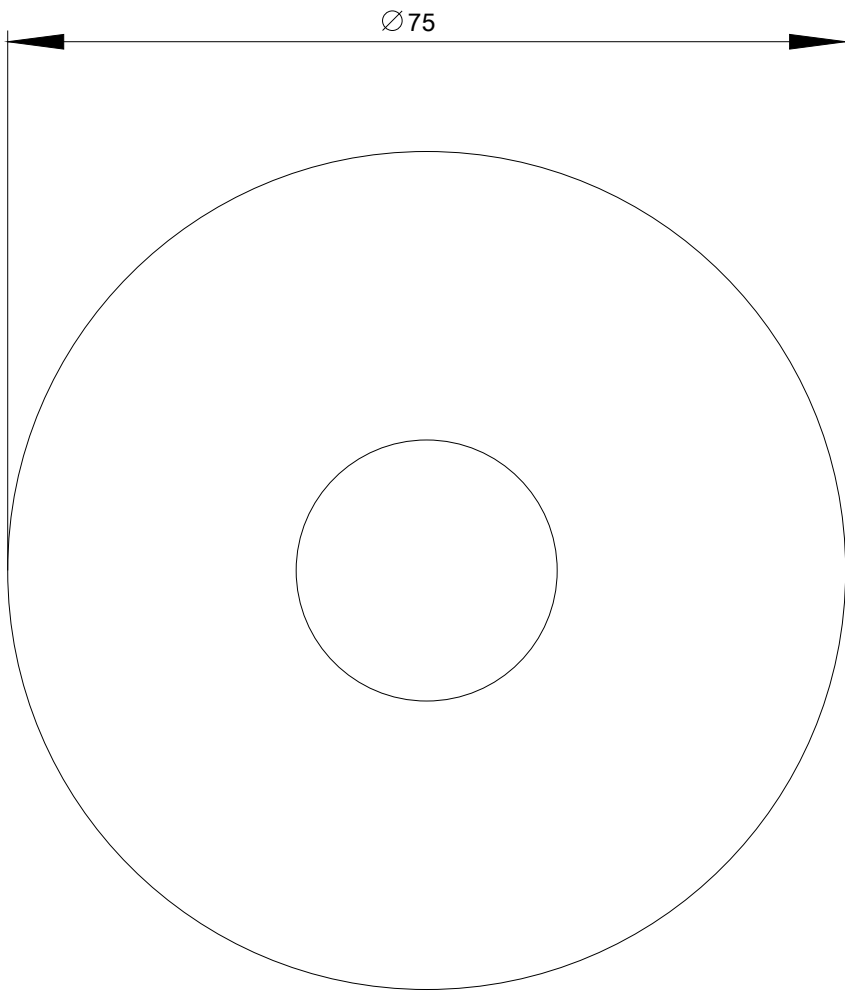
<http://support.automation.siemens.com/WW/CAXorder/default.aspx?lang=de&mlfb=3SU1900-0BC31-0NB0>

Service&Support (Handbücher, Betriebsanleitungen, Zertifikate, Kennlinien, FAQs,...)

<https://support.industry.siemens.com/cs/ww/de/ps/3SU1900-0BC31-0NB0>

Bilddatenbank (Produktfotos, 2D-Maßzeichnungen, 3D-Modelle, Geräteschaltpläne, EPLAN Makros, ...)

http://www.automation.siemens.com/bilddb/cax_de.aspx?mlfb=3SU1900-0BC31-0NB0&lang=de



letzte Änderung:

13.05.2019