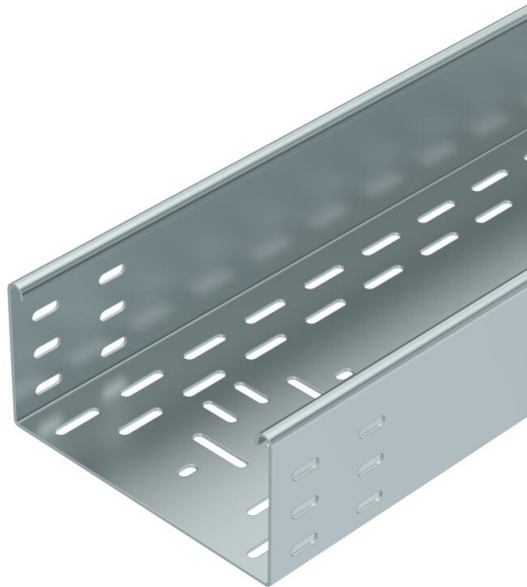


# Technisches Datenblatt

## Kabelrinne BKRS 100 FS

Artikelnummer: 6062002



Schweres, begehbares Kabelrinnen-System BKRS mit Bodenlochung, in 100 mm Seitenhöhe.  
Die Kabelrinne ist beidseitig mit einer Verbinderlochung ausgestattet.

Längsverbinder sind anteilig separat zu bestellen.  
Magnetische Schirmdämpfung ohne Deckel 20 dB, mit Deckel 50 dB.



**St** Stahl

**FS** bandverzinkt

### Stammdaten

|                                    |                         |
|------------------------------------|-------------------------|
| Artikelnummer                      | 6062002                 |
| Bezeichnung 1                      | Kabelrinne BKRS         |
| Bezeichnung 2                      | begehbar                |
| Hersteller                         | OBO                     |
| Dimension                          | 100x200x3000            |
| Farbe                              | zink                    |
| Werkstoff                          | Stahl                   |
| Oberfläche                         | bandverzinkt            |
| Oberflächennorm                    | DIN EN 10346            |
| Kleinste VK-Einheit                | 3                       |
| Mengeneinheit                      | Meter                   |
| Gewicht                            | 614,567 kg              |
| Gewichtseinheit                    | kg/100 m                |
| CO Fußabdruck (GWP) Cradle-to-Gate | 14,969 kg COe / 1 Meter |

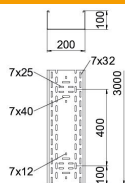
# Technisches Datenblatt

## Kabelrinne BKRS 100 FS

Artikelnummer: 6062002



### Abmessungen



|             |          |
|-------------|----------|
| Länge       | 3.000 mm |
| Länge       | 10 ft    |
| Breite      | 200 mm   |
| Breite      | 8 in     |
| Höhe        | 100 mm   |
| Höhe        | 4 in     |
| Blechstärke | 0,08 in  |
| Blechstärke | 2 mm     |
| Maß B       | 200 mm   |
| Maß H       | 100 mm   |
| Maß L       | 3.000 mm |

### Technische Daten

|                                    |                       |
|------------------------------------|-----------------------|
| Ausführung Verbinder               | ohne Verbinder        |
| Befestigungsart Montage-System     | Boden                 |
| Begehbar                           | ja                    |
| Funktionserhalt                    | nein                  |
| Mit Oberteil                       | nein                  |
| Montagelochung im Boden            | ja                    |
| NATO Lochbild                      | nein                  |
| Nutzquerschnitt                    | 171 cm <sup>2</sup>   |
| Nutzquerschnitt                    | 17052 mm <sup>2</sup> |
| Rostfreier Stahl, gebeizt          | nein                  |
| Seitenlochung                      | nein                  |
| Weitspann-Ausführung               | nein                  |
| Belastungstesttyp nach IEC 61537   | Typ II                |
| Art des Verbinders Kabeltragsystem | geschraubt            |