

641286.000.1



Serie: Terra Edelstahl 245 Bodeneinbauleuchten

Montageart: Bodeneinbau
 Schutzart: IP 68
 Schutzklasse: I
 Lampe: LED
 Abmessungen: D 245, H 2
 Lieferbare Farbe: edelstahl

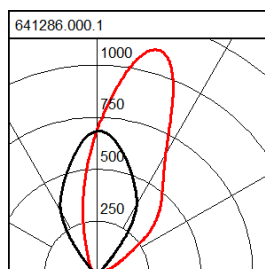
Gehäuse aus korrosionsbeständigem Aluminium-Druckguss für Außenanwendung, pulverbeschichtet. Kreisförmige Abschlussblende und Schrauben aus Edelstahl V4A. Bündige Verglasung Sicherheitsglas (ESG). Maximale Druckbelastung 2000 kg. Hochleistungs-LED. Freiformspiegeloptik. Mit Anschlussleitung H07-RN8F 1000 mm. Serienmäßig mit Vapour-seal zur Kondenswassermeidung. Betriebsgerät eingebaut. Leuchtmittel (LED) im Lieferumfang enthalten.

Elektrotechnik:

Betriebsgerät	ohne Betriebsgerät
Spannung	220 - 240 V / 50 Hz
Leuchten an Sicherung B10A	30
Leuchten an Sicherung B16A	50
System-Leistung	28 W

Prüfungen:

Schutzart	IP 68
Schutzklasse	I
Glühdrahtprüfung	960°C - 30 Sekunden
Schlagschutz	IK10 (Schlagschutz 20 Joule)
Max. Druckbelastung	2.000 kg
Sicherheitszeichen	F-Zeichen
Sonstige Zeichen	WEEE-Zeichen
Länderkennzeichnung	CE
Energieeffizienzklasse LED	A+
Leuchtmittel	
Energieeffizienzklasse eingebautes Leuchtmittel	A+



Lampe 1:

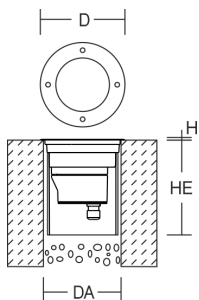
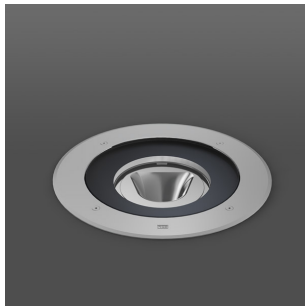
Lampenanzahl	1
Lichtfarbe	840
Farbtemperatur	4000 K
Lampe	LED
Sockel	
Lebensdauer	

Maße und Gewichte:

Durchmesser D	245 mm
Höhe H	2 mm
Einbauöffnung	DA 225 mm
Einbautiefe HE	145 mm
Gewicht	3,3 kg

Lichttechnik:

UGR	28,5
Ausstrahl-Winkel	
Leuchten-Lichtstrom	2.200 lm
Farbwiedergabeindex	80



641286.000.1



Serie: Terra Edelstahl 245 Bodeneinbauleuchten

Montageart: Bodeneinbau
Schutzart: **IP 68**
Schutzklasse: I
Lampe: LED
Abmessungen: D 245, H 2
Lieferbare Farbe: edelstahl

Gehäuse aus korrosionsbeständigem Aluminium-Druckguss für Außenanwendung, pulverbeschichtet. Kreisförmige Abschlussblende und Schrauben aus Edelstahl V4A. Bündige Verglasung Sicherheitsglas (ESG). Maximale Druckbelastung 2000 kg. Hochleistungs-LED. Freiformspiegeloptik. Mit Anschlussleitung H07-RN8F 1000 mm. Serienmäßig mit Vapour-seal zur Kondenswasservermeidung. Betriebsgerät eingebaut. Leuchtmittel (LED) im Lieferumfang enthalten.

Zubehör

Einbaugehäuse erforderlich, vor Ort kürzbar

982011.000	D 220, H 130, DA 225	Eingrabstück
982012.000	D 302, H 320, DA 225	Eingrabstück schwarz
982013.000	D 300, H 60	Eingrabstück schwarz
982016.000	D 234, H 134, DA 230	Eingrabstück

Zubehör

982014.010	D 185, H 15	Ersatzscheiben
------------	-------------	----------------

Ersatzteile

Ersatzglas

982014.000	D 185, H 15
------------	-------------