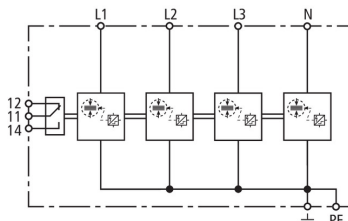


## DSH B TNS 255 FM (941 406)

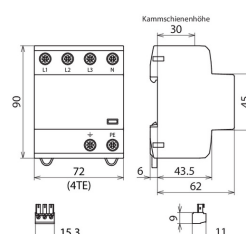
- Anschlussfertiger, anwendungsoptimierter Kombi-Ableiter Typ 1 + Typ 2 auf Funkenstreckenbasis
- Platzsparende Funkenstreckentechnologie mit nur 1 TE / Pol ermöglicht kompakte Ausführung
- Erfüllt die Mindestanforderungen nach der DIN VDE 0100-534 für das Nennableitvermögen  $I_n$  sowie das Blitzstromableitvermögen  $I_{imp}$  bei Freileitungseinspeisungen



Abbildung unverbindlich



Prinzip Schaltbild DSH B TNS 255 FM



Maßbild DSH B TNS 255 FM

Anschlussfertiger, anwendungsoptimierter Kombi-Ableiter für TN-S-Systeme zum Einsatz im Hauptstromversorgungssystem (4+0-Schaltung) bei Wohngebäuden ohne äußeren Blitzschutz (auch mit Freileitungseinspeisung); mit potentialfreien Fernmeldekontakt.

Typ	DSH B TNS 255 FM
Art.-Nr.	941 406
SPD nach EN 61643-11 / ... IEC 61643-11	Typ 1 + Typ 2 / Class I + Class II
Energetisch koordinierte Schutzwirkung zum Endgerät ( $\leq 10$ m)	Typ 1 + Typ 2 + Typ 3
Nennspannung AC ( $U_N$ )	230 / 400 V (50 / 60 Hz)
Höchste Dauerspannung AC ( $U_C$ )	255 V (50 / 60 Hz)
Blitzstoßstrom (10/350 $\mu$ s) [L1+L2+L3+N-PE] ( $I_{total}$ )	30 kA
Blitzstoßstrom (10/350 $\mu$ s) [L, N-PE] ( $I_{imp}$ )	7,5 kA
Nennableitstoßstrom (8/20 $\mu$ s) [L/N-PE]/[L1+L2+L3+N-PE] ( $I_n$ )	12,5 / 50 kA
Schutzpegel [L-PE]/[N-PE] ( $U_P$ )	$\leq 1,5$ / $\leq 1,5$ kV
Folgestromlöschfähigkeit AC ( $I_R$ )	25 kA <sub>eff</sub>
Folgestrombegrenzung / Selektivität	Nichtauslösen einer 35 A gG Sicherung bis 25 kA <sub>eff</sub> (prosp.)
Ansprechzeit ( $t_A$ )	$\leq 100$ ns
Max. netzseitiger Überstromschutz	160 A gG
TOV-Spannung [L-N] ( $U_T$ ) – Charakteristik	440 V / 120 min. – Festigkeit
Betriebstemperaturbereich ( $T_U$ )	-40 °C ... +80 °C
Funktions- / Defektanzeige	grün / rot
Anzahl der Ports	1
Anschlussquerschnitt (L1, L2, L3, N, PE, $\perp$ ) (min.)	1,5 mm <sup>2</sup> ein- / feindrähtig
Anschlussquerschnitt (L1, L2, L3, N, PE, $\perp$ ) (max.)	35 mm <sup>2</sup> mehrdrähtig / 25 mm <sup>2</sup> feindrähtig
Montage auf	35 mm Hutschiene nach EN 60715
Gehäusewerkstoff	Thermoplast, Farbe rot, UL 94 V-0
Einbauort	Innenraum
Schutzart	IP 20
Einbaumaße	4 TE, DIN 43880
Zulassungen	VDE
FM-Kontakte / Kontaktform	Wechsler
Schaltleistung AC	250 V / 0,5 A
Schaltleistung DC	250 V / 0,1 A; 125 V / 0,2 A; 75 V / 0,5 A
Anschlussquerschnitt für FM-Klemmen	max. 1,5 mm <sup>2</sup> ein- / feindrähtig
Gewicht	429 g
Zolltarifnummer (Komb. Nomenklatur EU)	85363090
GTIN (EAN)	4013364328082
VPE	1 Stk.

Änderungen in Form und Technik, bei Maßen, Gewichten und Werkstoffen behalten wir uns im Sinne des Fortschrittes der Technik vor. Die Abbildungen sind unverbindlich.