

FI-Schutzschalter, 4-polig, Typ A, In: 40 A, 30 mA, Un AC: 400 V, N-links



Ausführung	
Produkt-Markename	SETRON
Produkt-Bezeichnung	FI-Schutzschalter
Ausführung des Produkts	unverzögert
Produktvariante	N-links
Allgemeine technische Daten	
Polzahl	4
Baugröße für Installationseinbaugeräte / gemäß DIN 43880	1
Berührungsschutz gegen elektrischen Schlag	finger- und handrückensicher
Kurzschlussstromfestigkeit	10 kA
Leistungsschalter / Grundtyp	5SV3
mechanische Lebensdauer (Schaltspiele) / typisch	10 000
Schaltfunktion / kurzzeitverzögert	Nein
Überspannungskategorie	III
Versorgungsspannung	
Strom / bei AC / Bemessungswert	40 A
Versorgungsspannung	

<ul style="list-style-type: none"> • bei AC / Bemessungswert 	400 V
<ul style="list-style-type: none"> • für Prüfeinrichtung / minimal 	195 V
Versorgungsspannungsfrequenz	
<ul style="list-style-type: none"> • Bemessungswert 	50 Hz

Schutzart und Schutzklasse

Schutzart IP	IP20, bei Verteilereinbau, mit angeschlossenen Leitern
--------------	--

Schaltvermögen

Schaltvermögen Strom / gemäß IEC 61008-1 / Bemessungswert	0,8 kA
---	--------

Verlustleistung

Verlustleistung [W] / bei Bemessungswert Strom / bei AC / bei warmem Betriebszustand / je Pol	3,9 W
---	-------

Strom

Auslösefehlerstrom / Bemessungswert	30 mA
Bemessungsstrom I_n / IEC, DIN/VDE	
<ul style="list-style-type: none"> • bei 40 Cel 	40 A
<ul style="list-style-type: none"> • bei 45 Cel 	38,1 A
<ul style="list-style-type: none"> • bei 50 Cel 	35,59 A
<ul style="list-style-type: none"> • bei 55 Cel 	32,29 A
<ul style="list-style-type: none"> • bei 60 Cel 	28,19 A
<ul style="list-style-type: none"> • bei 65 Cel 	23,3 A
<ul style="list-style-type: none"> • bei 70 Cel 	17,62 A
Fehlerstromtyp	A
I_2t -Wert / zulässig	58 000 A ² ·s
Stoßstromfestigkeit / Bemessungswert	1 kA
Betriebsfrequenz	50 Hz

Produktdetails

Produkteigenschaft / silikonfrei	Ja
Produkterweiterung / einbaubar / Zusatzeinrichtungen	Ja

Anschlüsse

anschließbarer Leiterquerschnitt	
_____	0,75 ... 35 mm ²
<ul style="list-style-type: none"> • mehrdrähtig 	
_____	0,75 ... 35 mm ²
Anzugsdrehmoment / bei Schraubanschluss	
_____	2,5 ... 3 N·m
Position / des Netzanschlusskabels	oben oder unten

Mechanischer Aufbau

Höhe	90 mm
------	-------





Breite	72 mm
Tiefe	70 mm
Einbautiefe	70 mm
Anzahl der Breiten-Teilungseinheiten	4
Befestigungsart	DIN-Schiene (REG)
Einbaulage	beliebig

Umgebungsbedingungen

Umgebungstemperatur	-25 ... +45 °C
	-40 ... +75 °C

Approbationen Zertifikate

Referenzkennzeichen	
• gemäß DIN EN 61346-2	F
• gemäß IEC 81346-2:2009	F

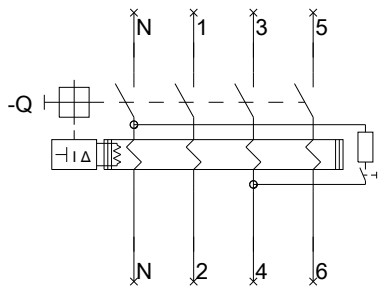
allgemeine Produktzulassung	Konformitätserklärung	sonstiges
 CCC  ÖVE  VDE	Sonstige  EG-Konf.	Sonstige

Railway
Schwingen / Schocken
Bestätigungen

Weitere Informationen

- Information- and Downloadcenter (Kataloge, Broschüren,...)**
<http://www.siemens.de/lowvoltage/kataloge>
- Industry Mall (Online-Bestellsystem)**
<https://mall.industry.siemens.com/mall/de/de/Catalog/product?mlfb=5SV3344-6KL>
- Service&Support (Handbücher, Betriebsanleitungen, Zertifikate, Kennlinien, FAQs,...)**
<https://support.industry.siemens.com/cs/ww/de/ps/5SV3344-6KL>
- Bilddatenbank (Produktfotos, 2D-Maßzeichnungen, 3D-Modelle, Geräteschaltpläne, ...)**
http://www.automation.siemens.com/bilddb/cax_de.aspx?mlfb=5SV3344-6KL
- CAX-Online-Generator**
<http://www.siemens.com/cax>
- Ausschreibungstexte (Leistungsverzeichnisse)**
<http://www.siemens.de/ausschreibungstexte>





Siemens

5SV(3,4)

Format / Size: Hyt

-CB



